

Sha Maison

積水ハウス品質のお部屋を シャーメゾン ショップ Shop

南海電鉄南海本線

北助松駅 徒歩12分

モバイルで見る



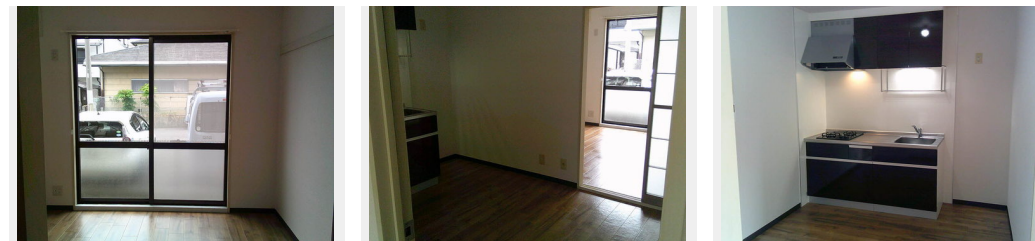
3K
アパート

家賃 **52,000 円**

共益費等 **3,000 円**

敷金 **10,000 円**

契約一時金 **50,000 円**



積水ハウスの賃貸住宅 シャーメゾン
Sha Maison

この物件の
オススメ
ポイント

積水ハウス施工賃貸住宅 Sha-Maisonです。/無料Wi-Fi導入物件です。

この物件についている **こだわり設備**

- インターネット 無料(WiFi付)
- TVモニター付き インターホン
- 防犯カメラ
- 給湯設備
- 温水洗浄便座
- 専用庭

駐車場あり/CATV/インターネット無料(Wi-Fi対応)/LGBTQフレンドリー/高齢者対応可/防犯カメラ/クーラースリープ有/専用庭/独立キッチン/給湯器(ガス)/トイレ(暖房洗浄便座)/カラーモニター付ドアホン/システムキッチン/バス・トイレ(セパレート)

物件名 フラワーハイツA, B A103号室
アクセス 南海電鉄南海本線 北助松駅 徒歩12分
所在地 大阪府泉大津市森町2丁目15-29
ランドマーク -

間取り 3K/K5.4 洋室6.4 洋室4.7 和室6.1 (帖)
専有面積 / 向き 48.52㎡/南西(角部屋)
築年月 / 構造 1993年9月下旬/軽量鉄骨・1階-2階建
入居 / 契約期間 即時/2年
駐車場 駐車場空有り/月8800円 駐車場敷金別途要

入居諸条件備考

内覧・契約については、貸主の指定する仲介業者を介して行いますので、所定の仲介手数料が必要となります。
/契約一時金は契約時に借主より貸主に支払われ返還されないお金です。/24時間365日緊急時対応受付物件
;専用部分内の住まいのトラブルは「シャーメゾンライフSUPPORT24」(月額880円税込)にご加入いただきます。
/ご入居にかかる諸費用として、クリーニング特約料(初回契約時)38,500円(税込)、鍵交換費用(初回契約時)16,500円(税込)が必要です。
/火災保険へのご加入が条件となります。*ご入居中は、借家人賠償責任保険・個人賠償責任保険が付帯された火災保険へのご加入が必要となります。
積水ハウス不動産グループでは、万一の事故の際、グループが連携して迅速に対応できる「シャーメゾンライフGUARD」(*)へのご加入を推奨しております。
*保険契約の取扱代理店は、積水ハウス不動産関西(株)および積水ハウス不動産パートナーズ(株)となります。
/積水ハウス不動産パートナーズの保証人不要プラン『らくらくパートナー』に加入が必要です。
【新規契約時】事務手数料:33,000円(税込)、[毎月]保証料:月額賃料等の2%/諸費用及び、契約に要する費用は別途打合せ/更新料:新賃料の1ヶ月分

No.33055200A103

*消費税は10%として計算しています。*掲載されている図面・写真等は、作成方法や撮影方法・時期などにより実際とは異なる場合があります。*家具や車などは、配置のイメージであり、賃貸物件に付属していません(家具家電付き等の表示があるものを除く)。

ポイントがたまる
住んでいるだけでポイントが貯まり、住替え時に家賃が最大3ヶ月分無料に!

らくらくパートナー
気分も手間もお財布も、らくらく。保証人不要のらくらくパートナー

積水ハウス不動産関西株式会社 阪南賃貸営業所
TEL:072-430-6222
FAX: 072-430-6223

大阪府貝塚市脇浜1丁目8番11号
免許番号: 国土交通大臣(13)第2343号
所属団体: 一般社団法人不動産流通経営協会/公益社団法人首都圏不動産公正取引協議会

取引形態
貸主