

Sha Maison

積水ハウス品質のお部屋を シャーメゾン ショップ Shop

大阪メトロ御堂筋線

江坂駅 徒歩9分

モバイルで見る



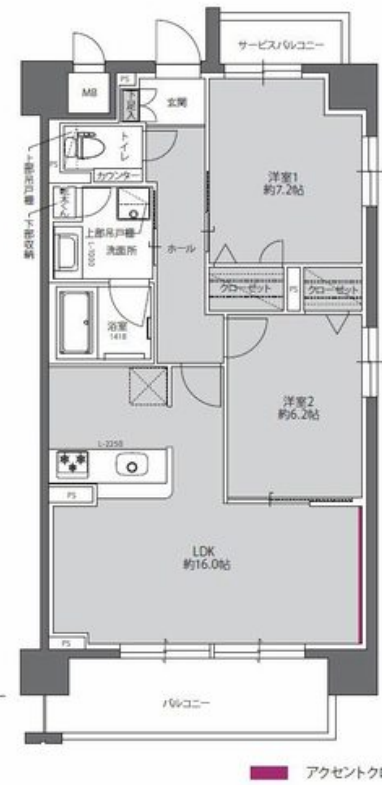
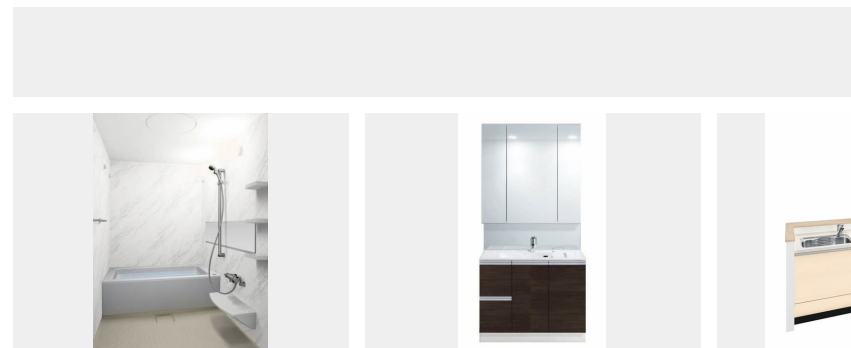
2LDK
マンション

家賃 **192,000 円**

共益費等 12,000 円

敷金 100,000 円

契約一時金 400,000 円



積水ハウスの賃貸住宅 シャーメゾン
Sha Maison

この物件の
オススメ
ポイント

ペット飼育可能（小型犬又は猫・1匹）／別途トランクルーム
17室あり／乾太くん付／エアコン1台付／オートロック自動
ドア、防犯カメラ導入／共用エントランスハンズフリー開錠
／スマートロック・・・

この物件についている こだわり設備

- 屋内共用廊下タイプ
- インターネット無料(WiFi付)
- 防犯カメラ
- シャーメゾンガーデンズ
- IOT対応
- 防犯ガラス
- BELS
- TVモニター付きインターホン
- エレベーター
- 宅配BOX
- オートロック
- ペット相談可

駐車場あり／CATV (e光TV)／インターネット無料／インターネット無料 (Wi-Fi対応)
／ペット相談可 (犬・猫可)／エレベーター (カメラ設置)／オートロック・自動ドア／宅配
BOX／掲示板／シャーメゾンガーデンズ／ホテルライク／階段灯／人感センサー付廊下灯／散水栓
／24時間ゴミ出し可／駐輪場 (屋根付き)／防犯カメラ／消火器／造園・植栽／LGBTQフレンド
リー／ZEH (ネット・ゼロ・エネルギー・ハウス)／建築物省エネ性能表示制度 (BELS)／玄関鍵 (①キー②ロッ
ク)／スマートロック／IOT対応／カラーモニター付ドアホン／システムキッチン／コミュニケーショ

物件名 ヴァンベール江坂公園 0406号室
アクセス 大阪メトロ御堂筋線 江坂駅 徒歩9分
阪急電鉄阪急千里線 豊津駅 徒歩14分
所在地 大阪府吹田市垂水町3丁目3番12
ランドマーク -

間取り 2LDK／洋室7.2 洋室6.2 LDK16 (帖)
専有面積 / 向き 68.52㎡ / 南 (角部屋)
築年月 / 構造 2025年1月下旬 / 鉄筋コンクリート・4階-11階建
入居 / 契約期間 2025年2月上旬 / 2年
駐車場 駐車場空有り / 月2200~23100円 駐車場敷金別途要

入居諸条件備考

内覧・契約については、貸主の指定する仲介業者を介して行いますので、所定の仲介手数料が必要となります。
／契約一時金は契約時に借主より貸主に支払われ返還されないお金です。／24時間365日緊急時対応受付物件
；専用部分内の住まいのトラブルは「シャーメゾンライフSUPPORT24」（月額880円税込）にご加入いた
だきます。／本物件はペット飼育可物件ですが、種類・大きさ・室内での飼育の可否等は問合せ先にご確認下さい
。／ご入居にかかる諸費用として、クリーニング特約料（初回契約時）44,000円（税込）、スマートロック設定
費用16,500円が必要です。／火災保険へのご加入が条件となります。＊ご入居中は、借家人賠償責任保険・個人
賠償責任保険が付帯された火災保険へのご加入が必要となります。積水ハウス不動産グループでは、万一の事故の
際、グループが連携して迅速に対応できる「シャーメゾンライフGUARD」（＊）へのご加入を推奨してありま
す。＊保険契約の取扱代理店は、積水ハウス不動産関西（株）および積水ハウス不動産パートナーズ（株）となり
ます。／積水ハウス不動産パートナーズの保証人不要プラン『らくらくパートナー』に加入が必要です。【新規
契約時】事務手数料：33,000円（税込）、【毎月】保証料：月額賃料等の2％／諸費用及び、契約に要する
費用は別途打合せ／更新料：新賃料の1ヶ月分

※消費税は10%として計算しています。※掲載されている図面・写真等は、作成方法や撮影方法・時期などにより実際とは異なる場合があります。＊家具や車などは、配置のイメージであり、賃貸物件に付属しておりません（家具家電付き等の表示があるものを除く）。

ポイントがたまる
住んでいるだけでポイントが貯まり、
住替え時に家賃が最大3ヶ月分無料に!

らくらくパートナー
気分も手間もお財布も、らくらく。
保証人不要のらくらくパートナー

積水ハウス不動産関西株式会社 特建賃貸営業所
TEL:06-6440-3781
FAX: 06-6440-3831

大阪府大阪市北区大淀中1丁目1番30号梅田スカイビルタワーウエスト
免許番号：国土交通大臣（13）第2343号
所属団体：一般社団法人不動産流通経営協会／公益社団法人首都圏不動産公
正取引協議会

取引形態
貸主