

Sha Maison

積水ハウス品質のお部屋を シャーメゾン ショップ Shop

阪急電鉄阪急千里線

関大前駅 徒歩6分

2LDK
マンション

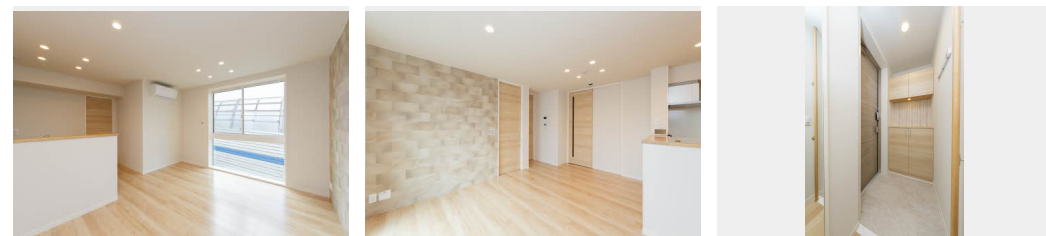
家賃 **137,000 円**

共益費等 10,000 円

敷金 100,000 円

契約一時金 380,000 円

モバイルで見る



積水ハウスの賃貸住宅 シャーメゾン

Sha Maison

この物件の
オススメ
ポイント

阪急電鉄千里線「関大前」駅まで徒歩6分・北大阪急行南北線「緑地公園」駅まで徒歩14分 / IOT物件 / Wi-Fi環境整ってます / 動画視聴サービス (U-NEXT) 導入物件 / ペット飼育可能...

この物件についている こだわり設備

- 屋内共用廊下タイプ
- 高遮音床システム
- BELS
- ZEH
- 宅配BOX
- 太陽光発電
- しゃ熱断熱複層ガラス
- 耐震等級3
- インターネット無料(WiFi付)
- IOT対応
- 動画視聴サービス
- TVモニター付きインターホン

BS / CATV / インターネット対応 / インターネット無料 (Wi-Fi対応) / 動画視聴サービス / ペット相談可 (室内小型犬) / エレベーター / オートロック・自動ドア / 宅配BOX / 掲示板 / 耐震等級3 / ホテルライク / ゴミ集積場 (敷地内) / 駐輪場 (屋根付き) / 防犯カメラ / 消火器 / LGBTQフレンドリー / 高遮音床システム「SHAI DD55」 / IOT対応 / カラーモニター付ドアホン / システムキッチン / 対面キッチン / 3口フラットコンロ / 給湯器 (追焚機能付) / エコジョーズ / 給湯箇所 (浴室・台所・洗面所) / バス・トイレ (セパレート) / ユニットバス

物件名 シャーメゾン リュミエール 0202号室

アクセス 阪急電鉄阪急千里線 関大前駅 徒歩6分
北大阪急行電鉄 緑地公園駅 徒歩14分

所在地 大阪府吹田市千里山西2丁目1番12号

ランドマーク -

間取り 2LDK / 洋室6.6 洋室6.3 LDK13.4 (帖)

専有面積 / 向き 56.55㎡ / 南東 (角部屋)

築年月 / 構造 2024年3月中旬 / 重量鉄骨・2階-3階建

入居 / 契約期間 2024年10月上旬 / 2年

駐車場 駐車場空無し

入居諸条件備考

内覧・契約については、貸主の指定する仲介業者を介して行いますので、所定の仲介手数料が必要となります。 / 契約一時金は契約時に借主より貸主に支払われ返還されないお金です。 / 24時間365日緊急時対応受付物件 / 専用部分内の住まいのトラブルは「シャーメゾンライフSUPPORT24」(月額880円税込)にご加入いただけます。 / 本物件はペット飼育可物件ですが、種類・大きさ・室内での飼育の可否等は問合せ先にご確認下さい。 / ご入居にかかる諸費用として、クリーニング特約料 (初回契約時) 44,000円 (税込) / スマートロック設定費用16,500円が必要です。 / 火災保険へのご加入が条件となります。 *ご入居中は、借家人賠償責任保険・個人賠償責任保険が付帯された火災保険へのご加入が必要となります。積水ハウス不動産グループでは、万一の事故の際、グループが連携して迅速に対応できる「シャーメゾンライフGUARD」(*)へのご加入を推奨しております。 *保険契約の取扱代理店は、積水ハウス不動産関西(株)および積水ハウス不動産パートナーズ(株)となります。 / 積水ハウス不動産パートナーズの保証人不要プラン『らくらくパートナー』に加入が必要です。 [新規契約時] 事務手数料: 33,000円 (税込)、 [毎月] 保証料: 月額賃料等の2% / 諸費用及び、契約に要する費用は別途打合せ / 更新料: 109,600円

※消費税は10%として計算しています。※掲載されている図面・写真等は、作成方法や撮影方法・時期などにより実際とは異なる場合があります。※家具や車などは、配置のイメージであり、賃貸物件に付属していません (家具家電付き等の表示があるものを除く)。

ポイントがたまる
住んでいるだけでポイントが貯まり、
住替え時に家賃が最大3ヶ月分無料に!

らくらくパートナー
気分も手間もお財布も、らくらく。
保証人不要のらくらくパートナー

積水ハウス不動産関西株式会社 大阪北賃貸営業所

TEL:06-6873-7220
FAX: 06-6873-3388

大阪府豊中市新千里東町1丁目5番3号千里朝日阪急ビル8階
免許番号: 国土交通大臣(13)第2343号
所属団体: 一般社団法人不動産流通経営協会 / 公益社団法人首都圏不動産公正取引協議会

取引形態
貸主