

Sha Maison

積水ハウス品質のお部屋を シャーメゾン ショップ Shop

大阪メトロ御堂筋線

江坂駅 徒歩6分

1LDK
マンション

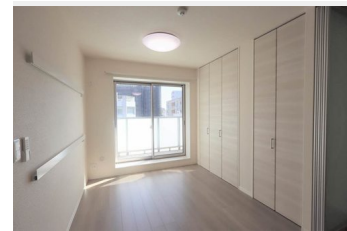
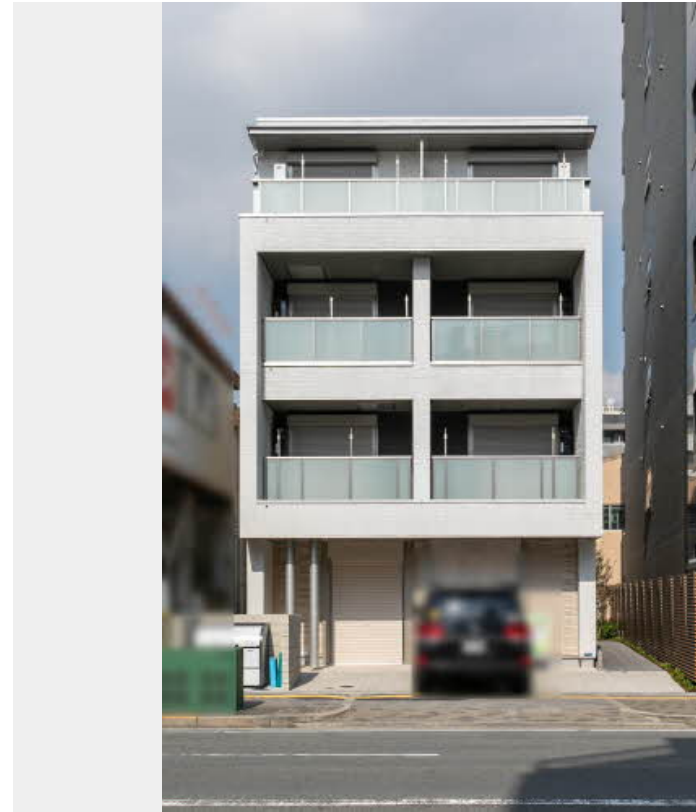
家賃 **94,000 円**

共益費等 **6,000 円**

敷金 **50,000 円**

契約一時金 **200,000 円**

モバイルで見る



積水ハウスの賃貸住宅 シャーメゾン

Sha Maison

この物件の
オススメ
ポイント

インターネット無料 (Wi-Fi付き) 導入物件/オートロック、防犯カメラ実装でセキュリティ面に配慮! / 来訪者を確認できるモニター付きインターホン / ①キー②ロック / 高遮音床 (シャイド5・・・)

この物件についている こだわり設備

- 高遮音床システム
- インターネット無料(WiFi付)
- TVモニター付きインターホン
- オートロック
- 防犯カメラ
- エレベーター
- コンロ
- 3口コンロ
- 給湯設備
- エコジョーズ
- 追い焚き給湯
- 浴室乾燥機

CATV/フレッツ光/インターネット無料 (Wi-Fi対応) / エレベーター/オートロック・自動ドア/ゴミ集積場 (敷地内) / 駐輪場 (屋根付き) / 高遮音床システム「SHAI DD55」/ 防犯カメラ/消火器/植栽/LGBTQフレンドリー/高齢者対応可/玄関鍵 (①キー②ロック) / カラーモニター付ドアホン/システムキッチン/独立キッチン/3口ガスコンロ/給湯器 (追焚機能付) / エコジョーズ/給湯箇所 (浴室・台所・洗面所) / 浴室乾燥機/洗面化粧台/トイレ (暖房洗浄便座) / エアコン 1台/フローリング/網戸/バルコニー/玄関クロゼット/照明器具/スライディングスク

物件名 Kanat 江坂 0403号室
アクセス 大阪メトロ御堂筋線 江坂駅 徒歩6分
阪急電鉄阪急宝塚線 服部天神駅 徒歩21分
所在地 大阪府吹田市豊津町17番12
ランドマーク -

間取り 1LDK/洋室4.4 LDK10.2 (帖)
専有面積 / 向き 39.22㎡ / 南 (角部屋)
築年月 / 構造 2019年10月下旬 / 重量鉄骨・4階-4階建
入居 / 契約期間 即時 / 2年
駐車場 駐車場なし

入居諸条件備考

内覧・契約については、貸主の指定する仲介業者を介して行いますので、所定の仲介手数料が必要となります。
/ 契約一時金は契約時に借主より貸主に支払われ返還されないお金です。/ 24時間365日緊急時対応受付物件
; 専用部分内の住まいのトラブルは「シャーメゾンライフSUPPORT 24」(月額880円税込)にご加入いただきます。
/ ご入居にかかる諸費用として、クリーニング特約料 (初回契約時) 33,000円 (税込)、鍵交換費用 (初回契約時) 16,500円 (税込) が必要です。/ 火災保険へのご加入が条件となります。*ご入居中は、借家人賠償責任保険・個人賠償責任保険が付帯された火災保険へのご加入が必要となります。積水ハウス不動産グループでは、万一の事故の際、グループが連携して迅速に対応できる「シャーメゾンライフGUARD」(*)へのご加入を推奨しております。
*保険契約の取扱代理店は、積水ハウス不動産関西(株)および積水ハウス不動産パートナーズ(株)となります。/ 積水ハウス不動産パートナーズの保証人不要プラン『らくらくパートナー』に加入が必要です。
[新規契約時] 事務手数料: 33,000円 (税込)、[毎月] 保証料: 月額賃料等の2% / 諸費用及び、契約に要する費用は別途打合せ/更新料: 新賃料の1ヶ月分

※消費税は10%として計算しています。※掲載されている図面・写真等は、作成方法や撮影方法・時期などにより実際とは異なる場合があります。※家具や車などは、配置のイメージであり、賃貸物件に付属していません (家具家電付き等の表示があるものを除く)。

ポイントがたまる
住んでいるだけでポイントが貯まり、住替え時に家賃が最大3ヶ月分無料に!

らくらくパートナー
気分も手間もお財布も、らくらく。保証人不要のらくらくパートナー

積水ハウス不動産関西株式会社 大阪北賃貸営業所

TEL:06-6873-7220
FAX: 06-6873-3388

大阪府豊中市新千里東町1丁目5番3号千里朝日阪急ビル8階
免許番号: 国土交通大臣 (13) 第2343号
所属団体: 一般社団法人不動産流通経営協会 / 公益社団法人首都圏不動産公正取引協議会

取引形態
貸主