

Sha Maison

積水ハウス品質のお部屋を シャーメゾン ショップ Shop

北大阪急行電鉄

桃山台駅 徒歩7分

モバイルで見る



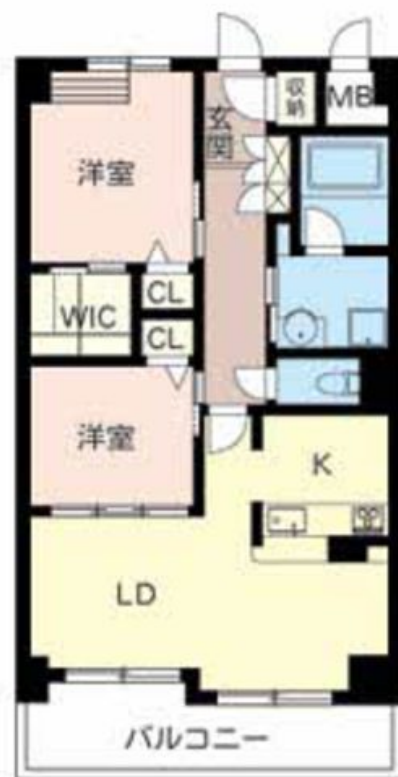
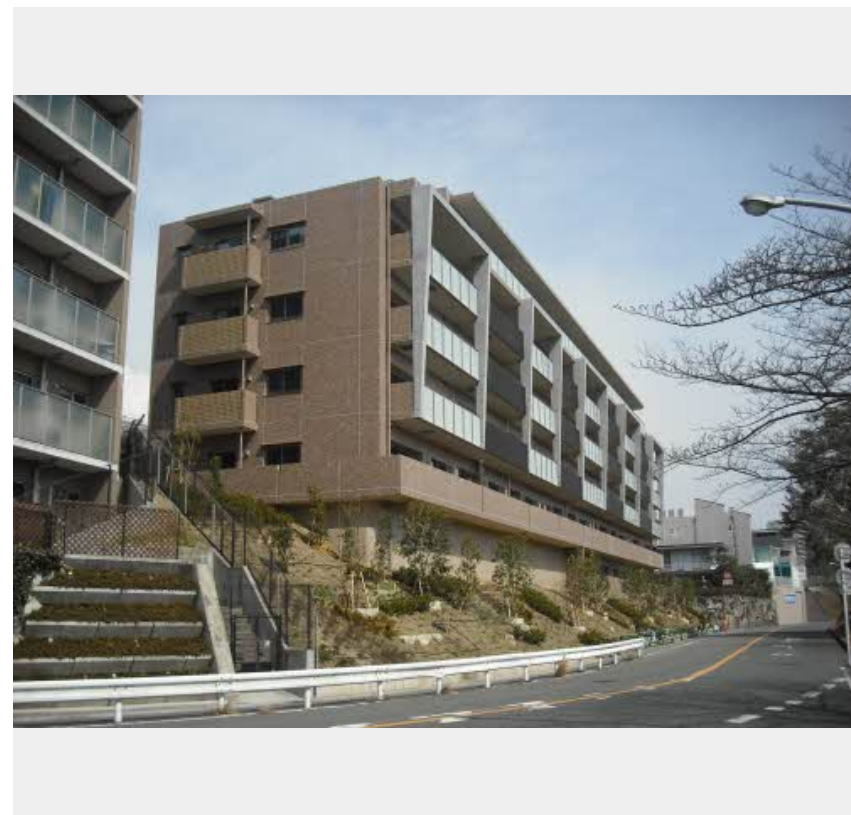
2LDK
マンション

家賃 **151,000 円**

共益費等 10,000 円

敷金 50,000 円

契約一時金 350,000 円



この物件の
オススメ
ポイント

積水ハウス施工の物件です。／北大阪急行電鉄南北線桃山台駅 徒歩7分。／オートロック・防犯カメラにて防犯面を強化しております。／インターネットはE O光が利用可能です。（別途利用料必要で・・・）

この物件についている こだわり設備

- シャーメゾン ガーデنز
- しゃ熱断熱 複層ガラス
- TVモニター付き インターホン
- オートロック
- 防犯カメラ
- エレベーター
- 対面 キッチン
- 対面 キッチン
- コンロ
- 3口コンロ
- 食器洗浄機
- 給湯設備
- エコジョーズ

CATV (e o光TV) /エレベーター (カメラ設置) /オートロック・自動ドア/掲示板/階段灯 /散水栓/ゴミ集積場 (敷地内) /駐輪場 (屋根付き) /防犯カメラ/自動消火装置/消火器/外周フェンス/インターロッキング/造園・植栽/外灯/シャーメゾンガーデنز/LGBTQフレンドリー /高齢者対応可/玄関鍵 (①キー②ロック) /玄関鍵 (ディンプルキー) /玄関鍵 (非接触キー) /カラーモニター付ドアホン/マルチメディア配管有/電話配管有/システムキッチン/対面キッチン/乾燥機付食器洗浄機付/ガス漏れ警報機/3口ガスコンロ/給湯器 (追焚機能付) /エコジョーズ/給湯箇

積水ハウスの賃貸住宅 シャーメゾン

Sha Maison

物件名 アンビエラ桃山台 0408号室
アクセス 北大阪急行電鉄 桃山台駅 徒歩7分
所在地 大阪府吹田市桃山台 2丁目3-8
ランドマーク -

間取り 2LDK/洋室5.5 洋室4.1 LDK14.2 (帖)
専有面積 / 向き 58.9㎡ / 南
築年月 / 構造 2013年3月下旬 / 鉄筋コンクリート・4階-6階建
入居 / 契約期間 2024年10月上旬 / 2年
駐車場 駐車場空無し

入居諸条件備考

契約一時金は契約時に借主より貸主に支払われ返還されないお金です。／24時間365日緊急時対応受付物件：専用部分内の住まいのトラブルは「シャーメゾンライフSUPPORT24」（月額880円税込）にご加入いただきます。／ご入居にかかる諸費用として、クリーニング特約料（初回契約時）44,000円（税込）、鍵交換費用（初回契約時）38,500円（税込）が必要です。／火災保険へのご加入が条件となります。＊ご入居中は、借家人賠償責任保険・個人賠償責任保険が付帯された火災保険へのご加入が必要となります。積水ハウス不動産グループでは、万一の事故の際、グループが連携して迅速に対応できる「シャーメゾンライフGUARD」（＊）へのご加入を推奨しております。＊保険契約の取扱代理店は、積水ハウス不動産関西（株）および積水ハウス不動産パートナーズ（株）となります。／積水ハウス不動産パートナーズの保証人不要プラン『らくらくパートナー』に加入が必要です。[新規契約時]事務手数料：33,000円（税込）、[毎月]保証料：月額賃料等の2％/諸費用及び、契約に要する費用は別途打合せ/更新料：50,000円

※消費税は10%として計算しています。※掲載されている図面・写真等は、作成方法や撮影方法・時期などにより実際とは異なる場合があります。＊家具や車などは、配置のイメージであり、賃貸物件に付属していません（家具家電付き等の表示があるものを除く）。

ポイントがたまる
住んでいるだけでポイントが貯まり、住替え時に家賃が最大3ヶ月分無料に!

らくらくパートナー
気分も手間もお財布も、らくらく。保証人不要のらくらくパートナー

株式会社 R E N E T
TEL:06-6337-4446
FAX: 06-6337-4447

江坂店
大阪府吹田市江坂町 1丁目2番43号ファサード江坂ビル101号
免許番号：国土交通大臣（2）第9027号
所属団体：公益社団法人全日本不動産協会 大阪府本部 / 公益社団法人近畿地区不動産公正取引協議会

取引形態
仲介