

# Sha Maison

積水ハウス品質のお部屋を シャーメゾン ショップ Shop

阪急電鉄阪急宝塚線

曾根駅 徒歩11分

モバイルで見る



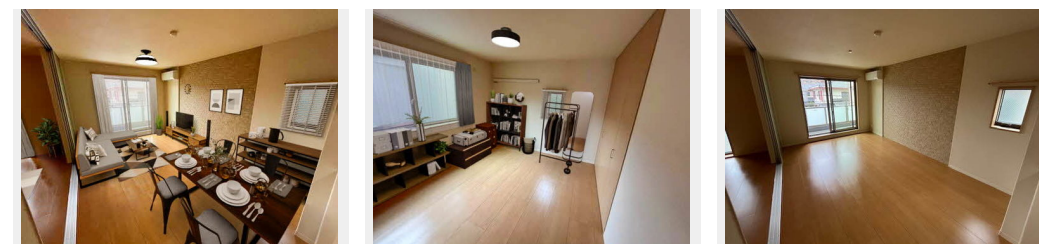
**1LDK**  
マンション

家賃 **124,000 円**

共益費等 4,500 円

敷金 50,000 円

契約一時金 150,000 円



積水ハウスの賃貸住宅 シャーメゾン

Sha Maison

この物件の  
オススメ  
ポイント

オートロック付き共用玄関・防犯カメラ設置により安心のセキュリティー/シャーメゾンガーデンズ/来訪者を確認できるモニター付きインターホン/雨の日や夜でも安心の浴室暖房換気乾燥機/冷め...

## この物件についている こだわり設備

- シャーメゾンガーデンズ
- オートロック
- 3口コンロ
- しゃ熱断熱複層ガラス
- 防犯カメラ
- 給湯設備
- インターネット無料(WiFi付)
- 対面キッチン
- エコジョーズ
- TVモニター付きインターホン
- コンロ
- 追い焚き給湯

BS/CS/CATV(都市型)/オートロック/シャーメゾンガーデンズ/ゴミ集積場(敷地内)/駐輪場(屋根付き)/防犯カメラ/消火器/インターネット対応/LGBTQフレンドリー/高齢者対応可/インターネット無料(Wi-Fi対応)/玄関鍵(①キー②ロック)/玄関鍵(オプナス)/カラーモニター付ドアホン/電話配管有/対面キッチン/3口ガスコンロ/給湯器(追焚機能付)/エコジョーズ/給湯箇所(浴室・台所・洗面所)/24H換気システム/浴室乾燥機/洗髪洗面化粧台/トイレ(暖房洗浄便座)/しゃ熱断熱複層ガラス/雨戸(シャッタータイプ)/バルコニー/自

入居諸条件備考

契約一時金は契約時に借主より貸主に支払われ返還されないお金です。/24時間365日緊急時対応受付物件:専用部分内の住まいのトラブルは「シャーメゾンライフSUPPORT24」(月額880円税込)にご加入いただきます。/ご入居にかかる諸費用として、クリーニング特約料(初回契約時)44,000円(税込)、鍵交換費用(初回契約時)16,500円(税込)が必要です。/火災保険へのご加入が条件となります。\*ご入居中は、借家人賠償責任保険・個人賠償責任保険が付帯された火災保険へのご加入が必要となります。積水ハウス不動産グループでは、万一の事故の際、グループが連携して迅速に対応できる「シャーメゾンライフGUARD」(\*)へのご加入を推奨しております。\*保険契約の取扱代理店は、積水ハウス不動産関西(株)および積水ハウス不動産パートナーズ(株)となります。/積水ハウス不動産パートナーズの保証人不要プラン『らくらくパートナー』に加入が必要です。[新規契約時]事務手数料:33,000円(税込)、[毎月]保証料:月額賃料等の2%/諸費用及び、契約に要する費用は別途打合せ/更新料:新賃料の1ヶ月分

物件名 シャーメゾン南桜塚 0201号室

アクセス 阪急電鉄阪急宝塚線 曾根駅 徒歩11分  
阪急電鉄阪急宝塚線 岡町駅 徒歩12分

所在地 大阪府豊中市南桜塚2丁目8番18

ランドマーク -

間取り 1LDK+S(納戸)/洋室6.6 S6.9 LDK13.8(帖)

専有面積/向き 64.46㎡/南(角部屋)

築年月/構造 2016年2月下旬/重量鉄骨・2階-3階建

入居/契約期間 即時/2年

駐車場 駐車場空無し

※消費税は10%として計算しています。※掲載されている図面・写真等は、作成方法や撮影方法・時期などにより実際とは異なる場合があります。※家具や車などは、配置のイメージであり、賃貸物件に付属していません(家具家電付き等の表示があるものを除く)。

**ポイントがたまる**  
住んでいるだけでポイントが貯まり、住替え時に家賃が最大3ヶ月分無料に!

**らくらくパートナー**  
気分も手間もお財布も、らくらく。保証人不要のらくらくパートナー

株式会社成都賃貸ホームズ 曾根駅前店

TEL:06-6857-8855  
FAX: 06-6857-8856

大阪府豊中市曾根東町1丁目8-6山崎ビル  
免許番号:大阪府知事(5)第49693号

取引形態  
仲介