

Sha Maison

積水ハウス品質のお部屋を シャーメゾン ショップ Shop

阪急電鉄阪急宝塚線

豊中駅 徒歩5分

2LDK
マンション

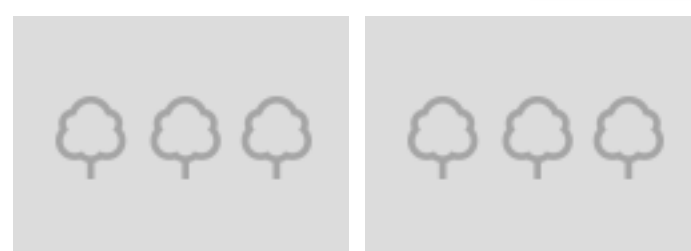
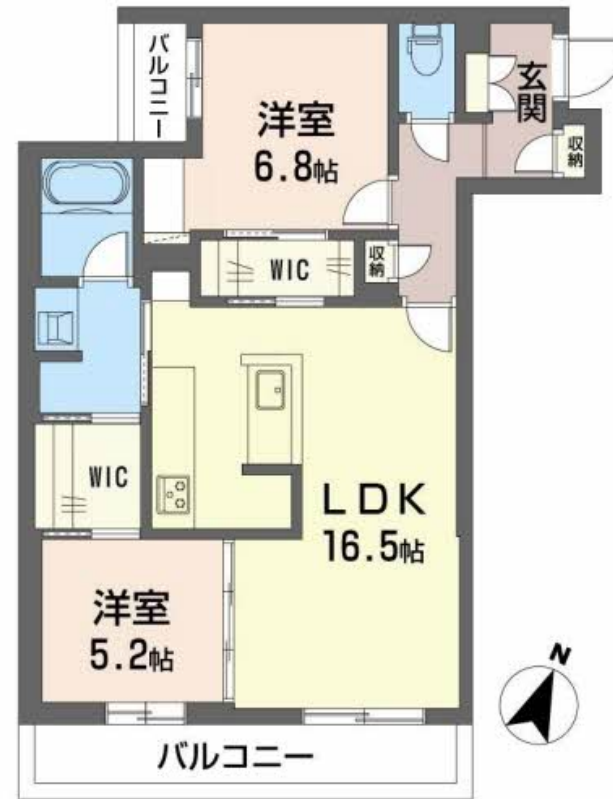
家賃 **173,000 円**

共益費等 14,000 円

敷金 50,000 円

契約一時金 400,000 円

モバイルで見る



積水ハウスの賃貸住宅 シャーメゾン
Sha Maison

この物件のオススメポイント
阪急電鉄宝塚線「豊中」駅まで徒歩5分/株式会社グラモ スマートロック採用/Wi-Fi環境整ってます/動画視聴サービス(U-NEXT)導入物件/ホテルライクな共用空間/耐震等級3/エ...

- この物件についているこだわり設備**
- シャーメゾン セレクション
 - 屋内共用廊下タイプ
 - 高遮音床システム
 - ZEH
 - 宅配BOX
 - 太陽光発電
 - しゃ熱断熱複層ガラス
 - 耐震等級3
 - インターネット無料(WiFi付)
 - IOT対応
 - 動画視聴サービス
 - TVモニター付きインターホン

駐車場あり/BS/CATV/インターネット対応/インターネット無料(Wi-Fi対応)/動画視聴サービス/エレベーター/オートロック・自動ドア/宅配BOX/掲示板/耐震等級3/ホテルライク/ゴミ集積場(敷地内)/高遮音床システム「SHAI DD55」/防犯カメラ/消火器/LGBTQフレンドリー/駐輪場(屋根付き)/IOT対応/カラーモニター付ドアホン/システムキッチン/対面キッチン/3口フラットコンロ/給湯器(追焚機能付)/エコジョーズ/給湯箇所(浴室・台所・洗面所)/バス・トイレ(セパレート)/ユニットバス1418/24H換気システム/浴

物件名	ブエナスエルテ 0202号室	間取り	2LDK/洋室6.8 洋室5.2 LDK16.5 (帖)
アクセス	阪急電鉄阪急宝塚線 豊中駅 徒歩5分 阪急電鉄阪急宝塚線 岡町駅 徒歩13分	専有面積 / 向き	68.48㎡ / 南 (角部屋)
所在地	大阪府豊中市末広町1丁目125番	築年月 / 構造	2025年5月下旬 / 重量鉄骨・2階-3階建
ランドマーク	-	入居 / 契約期間	2025年6月上旬 / 2年
		駐車場	駐車場空有り / ~月16500円 駐車場敷金別途要

入居諸条件備考
内覧・契約については、貸主の指定する仲介業者を介して行いますので、所定の仲介手数料が必要となります。/契約一時金は契約時に借主より貸主に支払われ返還されないお金です。/24時間365日緊急時対応受付物件/専用部分内の住まいのトラブルは「シャーメゾンライフSUPPORT24」(月額880円税込)にご加入いただけます。/ご入居にかかる諸費用として、クリーニング特約料(初回契約時)44,000円(税込) スマートロック設定費用16,500円が必要です。/火災保険へのご加入が条件となります。*ご入居中は、借家人賠償責任保険・個人賠償責任保険が付帯された火災保険へのご加入が必要となります。積水ハウス不動産グループでは、万一の事故の際、グループが連携して迅速に対応できる「シャーメゾンライフGUARD」(*)へのご加入を推奨しております。*保険契約の取扱代理店は、積水ハウス不動産関西(株)および積水ハウス不動産パートナーズ(株)となります。/積水ハウス不動産パートナーズの保証人不要プラン『ちくらくパートナー』に加入が必要です。【新規契約時】事務手数料:33,000円(税込)、【毎月】保証料:月額賃料等の2%/諸費用及び、契約に要する費用は別途打合せ/更新料:50,000円

※消費税は10%として計算しています。※掲載されている図面・写真等は、作成方法や撮影方法・時期などにより実際とは異なる場合があります。※家具や車などは、配置のイメージであり、賃貸物件に付属していません(家具家電付き等の表示があるものを除く)。

ポイントがたまる
住んでいるだけでポイントが貯まり、住替え時に家賃が最大3ヶ月分無料に!

らくらくパートナー
気分も手間もお財布も、らくらく。保証人不要のらくらくパートナー

積水ハウス不動産関西株式会社 大阪北賃貸営業所

TEL:06-6873-7220
FAX: 06-6873-3388

大阪府豊中市新千里東町1丁目5番3号千里朝日阪急ビル8階
免許番号: 国土交通大臣(13)第2343号
所属団体: 一般社団法人不動産流通経営協会/公益社団法人首都圏不動産公正取引協議会

取引形態
貸主