

Sha Maison

積水ハウス品質のお部屋を シャーメゾン ショップ Shop

阪急電鉄阪急宝塚線

庄内駅 徒歩7分

モバイルで見る



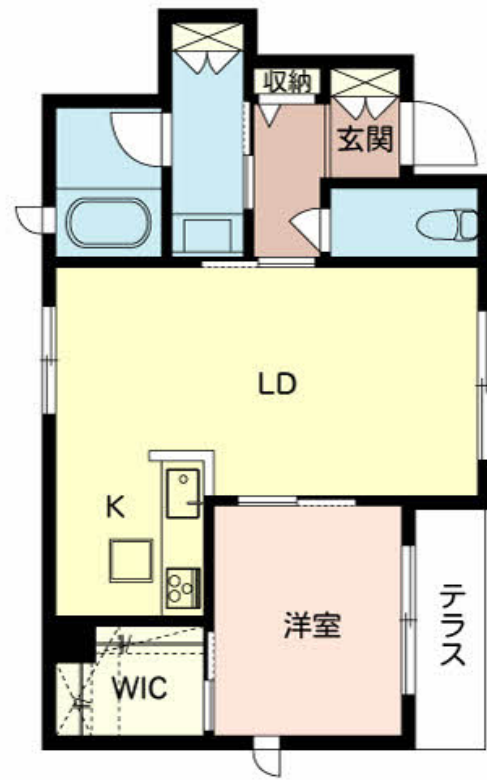
1LDK
アパート

家賃 **94,000 円**

共益費等 4,500 円

敷金 50,000 円

契約一時金 250,000 円



積水ハウスの賃貸住宅 シャーメゾン

Sha Maison

この物件のオススメポイント

積水ハウスの賃貸住宅

この物件についているこだわり設備

- 高遮音床システム
- 耐震等級3
- インターネット無料(WiFi付)
- 防犯カメラ
- 防犯ガラス
- ペット相談可
- コンロ
- 3口コンロ
- IHクッキングヒーター
- 給湯設備
- エコジョーズ
- 浴室乾燥機

BS/CATV/インターネット対応/インターネット無料(Wi-Fi対応)/ペット相談可(室内小型犬)/耐震等級3/屋外共用水栓/ゴミ集積場(敷地外)/駐輪場(屋根付き)/駐輪場(屋根無し)/高遮音床システム「SHAI DD55」/防犯カメラ/植栽/LGBTQフレンドリー/高齢者対応可/玄関鍵(①キー②ロック)/玄関鍵(オプナス)/電話配管有/システムキッチン/独立キッチン/3口IHクッキングヒーター/エコジョーズ/給湯箇所(浴室・台所・洗面所)/ユニットバス1318/浴室乾燥機(暖房乾燥)/洗髪洗面化粧台/物干し/トイレ(暖房洗浄便座)/エアコン

物件名	シャーメゾン・アンソレイエ 0101号室	間取り	1LDK/洋室4.6 LDK12(帖)
アクセス	阪急電鉄阪急宝塚線 庄内駅 徒歩7分 阪急電鉄阪急宝塚線 三国駅 徒歩15分	専有面積/向き	43.19㎡/東(角部屋)
所在地	大阪府豊中市庄内東町6丁目4番8号	築年月/構造	2021年7月下旬/軽量鉄骨・1階-2階建
ランドマーク	-	入居/契約期間	2025年2月上旬/2年
		駐車場	駐車場なし

入居諸条件備考

契約一時金は契約時に借主より貸主に支払われ返還されないお金です。/24時間365日緊急時対応受付物件:専用部分内の住まいのトラブルは「シャーメゾンライフSUPPORT24」(月額1,320円税込)にご加入いただきます。/本物件はペット飼育可物件ですが、種類・大きさ・室内での飼育の可否等は問合せ先にご確認下さい。/ご入居にかかる諸費用として、クリーニング特約料(初回契約時)47,509円(税込)、鍵交換費用(初回契約時)16,500円(税込)が必要です。/火災保険へのご加入が条件となります。*ご入居中は、借家人賠償責任保険・個人賠償責任保険が付帯された火災保険へのご加入が必要となります。積水ハウス不動産グループでは、万一の事故の際、グループが連携して迅速に対応できる「シャーメゾンライフGUARD」(*)へのご加入を推奨しております。*保険契約の取扱代理店は、積水ハウス不動産関西(株)および積水ハウス不動産パートナーズ(株)となります。/積水ハウス不動産パートナーズの保証人不要プラン『らくらくパートナー』に加入が必要です。【新規契約時】事務手数料:33,000円(税込)、【毎月】保証料:月額賃料等の2%/諸費用及びその他契約費用は別途打合せ/更新料:新賃料の1ヶ月分

No.000824700101
※消費税は10%として計算しています。※掲載されている図面・写真等は、作成方法や撮影方法・時期などにより実際とは異なる場合があります。※家具や車などは、配置のイメージであり、賃貸物件に付属していません(家具家電付き等の表示があるものを除く)。

ポイントがたまる
住んでいるだけでポイントが貯まり、住替え時に家賃が最大3ヶ月分無料に!

らくらくパートナー
気分も手間もお財布も、らくらく。保証人不要のらくらくパートナー

株式会社ジョイント
TEL:06-6346-6000
FAX: 06-6346-6001

大阪府大阪市北区大淀南1丁目10-20新梅田ジョイントビル1F
免許番号:大阪府知事(9)第31907号
所属団体:公益社団法人全日本不動産協会 大阪府本部/公益社団法人近畿地区不動産公正取引協議会

取引形態
仲介