

Sha Maison

積水ハウス品質のお部屋を シャーメゾン ショップ Shop

北大阪急行電鉄

桃山台駅 徒歩24分

モバイルで見る



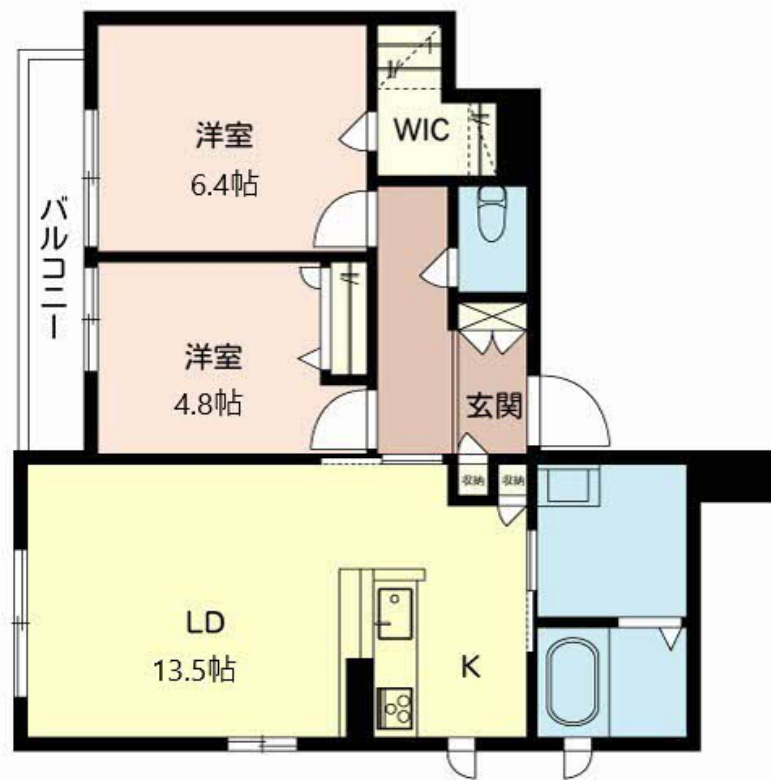
2LDK アパート

家賃 104,000 円

共益費等 5,000 円

敷金 50,000 円

契約一時金 200,000 円



この物件の
オススメ
ポイント

料理も食事も後片付けも、家族でコミュニケーションしながらの対面キッチン/ワークインクローゼット

この物件についている こだわり設備

- TVモニター付きインターホン
- 防犯カメラ
- ペット相談可
- コンロ
- 3口コンロ
- 給湯設備
- エコジョーズ
- 浴室乾燥機
- 洗髪洗面台
- 温水洗浄便座

CATV (e o光TV) / インターネット対応 / ペット相談可 (犬・猫可) / ゴミ集積場 (敷地内) / 駐輪場 (屋根付き) / 防犯カメラ / 消火器 / L G B T Qフレンドリー / 高齢者対応可 / 玄関鍵 (①キー②ロック) / 玄関鍵 (オプナス) / カラーモニター付ドアホン / システムキッチン / 3口ガスコンロ / エコジョーズ / 給湯箇所 (浴室・台所・洗面所) / ユニットバス1318 / 浴室乾燥機 / 洗髪洗面化粧台 / 洗濯機置場 (室内) / トイレ (洗浄機能付便座) / 断熱複層ガラス / 雨戸 / バルコニー / バス・トイレ (セパレート)

物件名 エテルナ カーザ 0202号室
アクセス 北大阪急行電鉄 桃山台駅 徒歩24分
北大阪急行電鉄 緑地公園駅 徒歩28分
所在地 大阪府豊中市西泉丘1丁目6番14
ランドマーク -

間取り 2LDK / 洋室6.4 洋室4.8 LDK13.5 (帖)
専有面積 / 向き 60.47㎡ / 西 (角部屋)
築年月 / 構造 2019年6月下旬 / 軽量鉄骨・2階-2階建
入居 / 契約期間 2024年11月中旬 / 2年
駐車場 駐車場空無し

入居諸条件備考

契約一時金は契約時に借主より貸主に支払われ返還されないお金です。/ 24時間365日緊急時対応受付物件: 専用部分内の住まいのトラブルは「シャーメゾンライフSUPPORT24」(月額880円税込)にご加入いただきます。/ 本物件はペット飼育可物件ですが、種類・大きさ・室内での飼育の可否等は問合せ先にご確認下さい。/ ご入居にかかる諸費用として、クリーニング特約料(初回契約時) 44,000円(税込)、鍵交換費用(初回契約時) 16,500円(税込)が必要です。/ 火災保険へのご加入が条件となります。*ご入居中は、借家人賠償責任保険・個人賠償責任保険が付帯された火災保険へのご加入が必要となります。積水ハウス不動産グループでは、万一の事故の際、グループが連携して迅速に対応できる「シャーメゾンライフGUARD」(*)へのご加入を推奨しております。*保険契約の取扱代理店は、積水ハウス不動産関西(株)および積水ハウス不動産パートナーズ(株)となります。/ 積水ハウス不動産パートナーズの保証人不要プラン『ちくらくパートナー』に加入が必要です。【新規契約時】事務手数料: 33,000円(税込)、【毎月】保証料: 月額賃料等の2% / 諸費用及び、契約に要する費用は別途打合せ/更新料: 新賃料の1ヶ月分

※消費税は10%として計算しています。※掲載されている図面・写真等は、作成方法や撮影方法・時期などにより実際とは異なる場合があります。※家具や車などは、配置のイメージであり、賃貸物件に付属していません(家具家電付き等の表示があるものを除く)。

ポイントがたまる
住んでいるだけでポイントが貯まり、住替え時に家賃が最大3ヶ月分無料に!

らくらくパートナー
気分も手間もお財布も、らくらく。保証人不要のらくらくパートナー

株式会社ホクユウ不動産 緑地公園店
TEL:06-6337-3309
FAX: 06-6337-3318

大阪府豊中市東寺内町13-8
免許番号: 大阪府知事(9)第31294号
所属団体: 一般社団法人大阪府宅地建物取引業協会 / 公益社団法人近畿地区不動産公正取引協議会

取引形態
仲介