

Sha Maison

積水ハウス品質のお部屋を シャーメゾン ショップ Shop

阪急電鉄阪急宝塚線

蛭池駅 徒歩9分

モバイルで見る



2LDK
アパート

家賃 106,000 円

共益費等 4,000 円

敷金 50,000 円

契約一時金 250,000 円

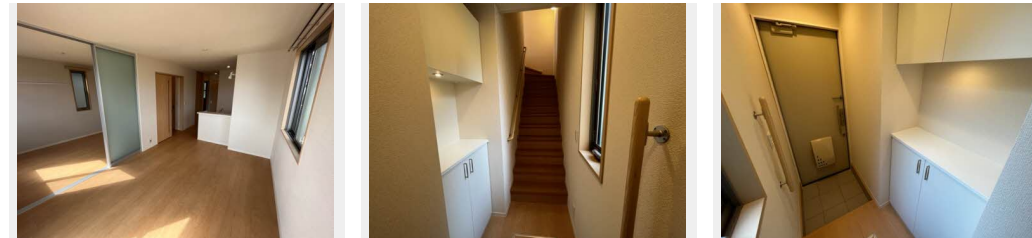


この物件の
オススメ
ポイント

積水ハウスのシャーメゾン。／阪急電鉄阪急宝塚線「蛭池」駅まで徒歩9分。／1・2階共に玄関は1階にある戸建て感覚。／玄関のカラーモニタ付ドアホン、「1キー・2ロック」の採用、1階は防・・・

この物件についている こだわり設備

- 高遮音床システム
- TVモニター付きインターホン
- 対面キッチン
- 対面キッチン
- コンロ
- 3口コンロ
- 給湯設備
- エコジョーズ
- 浴室乾燥機
- 洗髪洗面台
- 温水洗浄便座



積水ハウスの賃貸住宅 シャーメゾン

Sha Maison

BS/CS/CATV(都市型)／駐輪場(屋根付き)／高遮音床システム「SHAI DD55」／インターネット対応／LGBTQフレンドリー／高齢者対応可／玄関鍵(①キー②ロック)／玄関鍵(オプナス)／カラーモニタ付ドアホン／電話配管有／対面キッチン／3口ガスコンロ／エコジョーズ／給湯箇所(浴室・台所・洗面所)／24H換気システム／浴室乾燥機／洗髪洗面化粧台／トイレ(洗浄機能付便座)／断熱複層ガラス／バルコニー／火災警報器(煙感知式)／火災警報器(熱感知式)／バス・トイレ(セパレート)

物件名 Le Chaton 0201号室

間取り 2LDK/洋室5.4 洋室5.2 LDK12.8(帖)

アクセス 阪急電鉄阪急宝塚線 蛭池駅 徒歩9分
阪急電鉄阪急宝塚線 豊中駅 徒歩13分

専有面積 / 向き 59.89㎡ / 南東(角部屋)

所在地 大阪府豊中市刀根山3丁目7番17

築年月 / 構造 2015年3月下旬 / 軽量鉄骨・2階-2階建

入居 / 契約期間 2024年12月上旬 / 2年

ランドマーク -

駐車場 駐車場なし

入居諸条件備考

契約一時金は契約時に借主より貸主に支払われ返還されないお金です。／24時間365日緊急時対応受付物件：専用部分内の住まいのトラブルは「シャーメゾンライフSUPPORT 24」(月額880円税込)にご加入いただきます。／ご入居にかかる諸費用として、クリーニング特約料(初回契約時) 44,000円(税込)、鍵交換費用(初回契約時) 16,500円(税込)が必要です。／火災保険へのご加入が条件となります。＊ご入居中は、借家人賠償責任保険・個人賠償責任保険が付帯された火災保険へのご加入が必要となります。積水ハウス不動産グループでは、万一の事故の際、グループが連携して迅速に対応できる「シャーメゾンライフGUARD」(*)へのご加入を推奨しております。＊保険契約の取扱代理店は、積水ハウス不動産関西(株)および積水ハウス不動産パートナーズ(株)となります。／積水ハウス不動産パートナーズの保証人不要プラン『らくらくパートナー』に加入が必要です。[新規契約時]事務手数料: 33,000円(税込)、[毎月]保証料: 月額賃料等の2%/諸費用及び、契約に要する費用は別途打合せ/更新料: 新賃料の1ヶ月分

No.000411300201

※消費税は10%として計算しています。※掲載されている図面・写真等は、作成方法や撮影方法・時期などにより実際とは異なる場合があります。＊家具や車などは、配置のイメージであり、賃貸物件に付属していません(家具家電付き等の表示があるものを除く)。

ポイントがたまる
住んでいるだけでポイントが貯まり、
住替え時に家賃が最大3ヶ月分無料に!

らくらくパートナー
気分も手間もお財布も、らくらく。
保証人不要のらくらくパートナー

株式会社成都不動産
TEL:06-6840-3232
FAX: 06-6857-5232

豊中駅前店

大阪府豊中市本町1丁目9-7
免許番号: 大阪府知事(6)第045946号
所属団体: 公益社団法人全日本不動産協会 大阪府本部 / 公益社団法人近畿
地区不動産公正取引協議会

取引形態
仲介