

Sha Maison

積水ハウス品質のお部屋を シャーメゾン ショップ Shop

阪急電鉄阪急宝塚線

岡町駅 徒歩18分

モバイルで見る



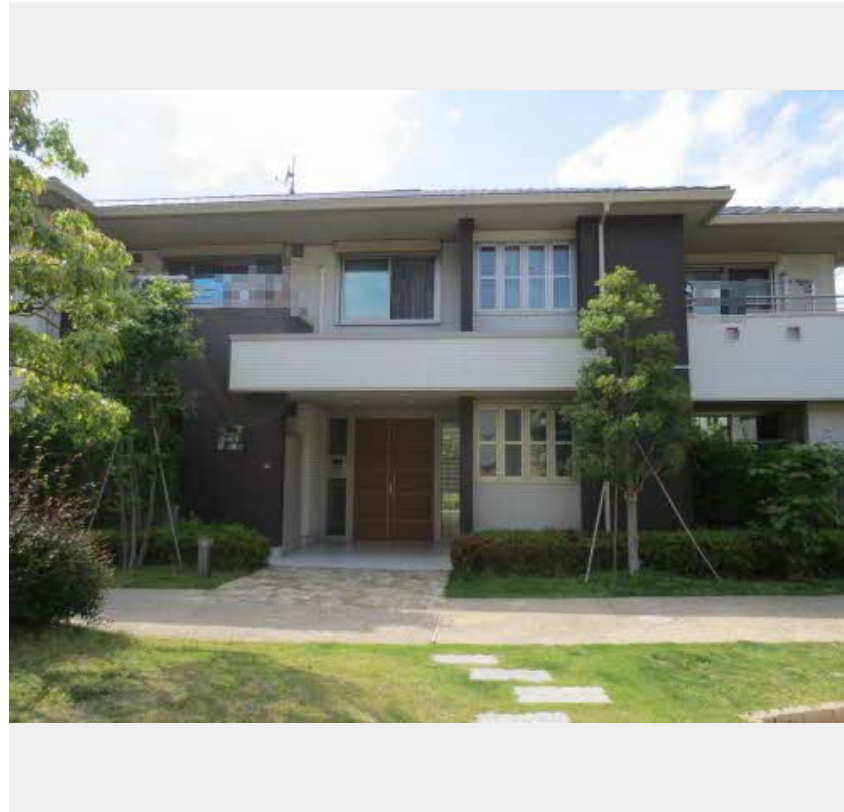
1LDK
アパート

家賃 87,000 円

共益費等 6,500 円

敷金 50,000 円

契約一時金 200,000 円



積水ハウスの賃貸住宅 シャーメゾン

Sha Maison

この物件の
オススメ
ポイント

積水ハウスのシャーメゾンです♪緑が豊富です♪新婚さんにお勧めです！！

この物件についている こだわり設備

- TVモニター付きインターホン
- オートロック
- ペット相談可
- 対面キッチン
- コンロ
- 3口コンロ
- 浴室乾燥機
- 洗髪洗面台
- 温水洗浄便座
- エアコン

駐車場あり/CATV/BS/オートロック/インターネット対応/ペット相談可(室内小型犬)/LGBTQフレンドリー/高齢者対応可/エアコン 1台/床下収納庫/モニター付ドアホン/対面キッチン/3口フラットコンロ/浴室乾燥機/洗髪洗面化粧台/トイレ(洗浄機能付便座)/バス・トイレ(セパレート)

物件名 MAST COURT南桜塚(C棟) 0102号室

間取り 1LDK/LDK16 洋室8.3(帖)

アクセス 阪急電鉄阪急宝塚線 岡町駅 徒歩18分
阪急電鉄阪急宝塚線 豊中駅 徒歩32分

専有面積 / 向き 58.5㎡ / 南

所在地 大阪府豊中市南桜塚4丁目18番4号

築年月 / 構造 2008年12月中旬 / 軽量鉄骨・1階-2階建

ランドマーク -

入居 / 契約期間 2024年12月上旬 / 2年

駐車場 駐車場空有り / 月16500円 駐車場敷金別途要

入居諸条件備考

内覧・契約については、貸主の指定する仲介業者を介して行いますので、所定の仲介手数料が必要となります。
／契約一時金は契約時に借主より貸主に支払われ返還されないお金です。／24時間365日緊急時対応受付物件
；専用部分内の住まいのトラブルは「シャーメゾンライフSUPPORT24」(月額880円税込)にご加入ください。
／ご入居にかかる諸費用として、クリーニング特約料(初回契約時) 33,000円(税込)、鍵交換費用(初回契約時) 16,500円(税込)が必要です。／火災保険へのご加入が条件となります。＊ご入居中は、借家人賠償責任保険・個人賠償責任保険が付帯された火災保険へのご加入が必要となります。積水ハウス不動産グループでは、万一の事故の際、グループが連携して迅速に対応できる「シャーメゾンライフGUARD」(*)へのご加入を推奨しております。＊保険契約の取扱代理店は、積水ハウス不動産関西(株)および積水ハウス不動産パートナーズ(株)となります。／積水ハウス不動産パートナーズの保証人不要プラン『らくらくパートナー』に加入が必要です。【新規契約時】事務手数料：33,000円(税込)、【毎月】保証料：月額賃料等の2% / 諸費用及び、契約に要する費用は別途打合せ / 更新料：新賃料の1ヶ月分

No.108806200102

※消費税は10%として計算しています。※掲載されている図面・写真等は、作成方法や撮影方法・時期などにより実際とは異なる場合があります。＊家具や車などは、配置のイメージであり、賃貸物件に付属しておりません(家具家電付き等の表示があるものを除く)。

ポイントがたまる
住んでいるだけでポイントが貯まり、
住替え時に家賃が最大3ヶ月分無料に!

らくらくパートナー
気分も手間もお財布も、らくらく。
保証人不要のらくらくパートナー

積水ハウス不動産関西株式会社 大阪北賃貸営業所

TEL:06-6873-7220
FAX: 06-6873-3388

大阪府豊中市新千里東町1丁目5番3号千里朝日阪急ビル8階
免許番号：国土交通大臣(13)第2343号
所属団体：一般社団法人不動産流通経営協会 / 公益社団法人首都圏不動産公正取引協議会

取引形態
貸主