

Sha Maison

積水ハウス品質のお部屋を シャーメゾン ショップ Shop

阪急電鉄阪急宝塚線

豊中駅 徒歩6分

モバイルで見る



1K
アパート

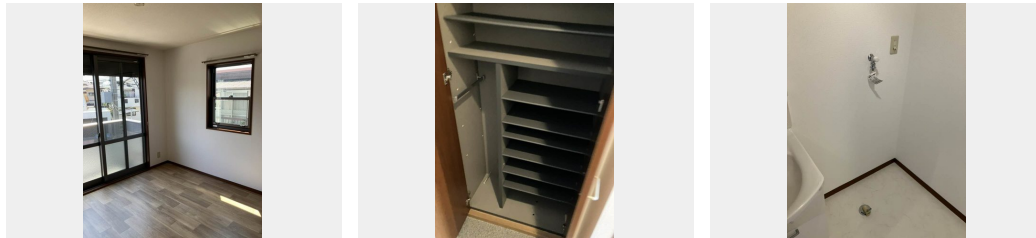
家賃 **59,000 円**

共益費等 **3,000 円**

敷金 **0 円**

契約一時金 **0 円**

契約一時金 **0**



積水ハウスの賃貸住宅 シャーメゾン

Sha Maison

この物件の
オススメ
ポイント

【アクセス】阪急電鉄宝塚線豊中駅まで徒歩6分 / 【設備】嬉しいインターネット無料 (Wi-Fi付き) 導入物件 / 不在時安心の宅配ボックス / 雨の日や夜でも安心の浴室暖房換気乾燥機 / 入居者様...

この物件についている **こだわり設備**

- 宅配BOX
- インターネット無料 (WiFi付)
- TVモニター付きインターホン
- 防犯カメラ
- コンロ
- 浴室乾燥機
- 洗髪洗面台
- エアコン

駐車場あり / 共聴アンテナ / インターネット対応 / インターネット無料 (Wi-Fi対応) / 防犯カメラ / LGBTQフレンドリー / 高齢者対応可 / 宅配BOX / モニタ付ドアホン / ガスコンロ / 給湯器 (高温差し湯機能付) / 浴室乾燥機 / 洗髪洗面化粧台 / エアコン 1台 / バルコニー / パス・トイレ (セパレート)

物件名 サンハイム豊中 0207号室
アクセス 阪急電鉄阪急宝塚線 豊中駅 徒歩6分
阪急電鉄阪急宝塚線 蛸池駅 徒歩12分
所在地 大阪府豊中市玉井町4丁目1-17
ランドマーク -

間取り 1K / K2.7 洋室7.2 (帖)
専有面積 / 向き 26.25㎡ / 南東 (角部屋)
築年月 / 構造 2003年3月下旬 / 軽量鉄骨・2階-2階建
入居 / 契約期間 即時 / 2年
駐車場 駐車場空あり / 月14300円 駐車場敷金別途要

入居諸条件備考

24時間365日緊急時対応受付物件：専用部分内の住まいのトラブルは「シャーメゾンライフSUPPORT24」(月額880円税込)にご加入いただきます。/ご入居にかかる諸費用として、クリーニング特約料(初回契約時)22,000円(税込)、鍵交換費用(初回契約時)16,500円(税込)が必要です。/火災保険へのご加入が必要となります。*ご入居中は、借家人賠償責任保険・個人賠償責任保険が付帯された火災保険へのご加入が必要となります。積水ハウス不動産グループでは、万一の事故の際、グループが連携して迅速に対応できる「シャーメゾンライフGUARD」(*)へのご加入を推奨しております。*保険契約の取扱代理店は、積水ハウス不動産関西(株)および積水ハウス不動産パートナーズ(株)となります。/積水ハウス不動産パートナーズの保証人不要プラン『らくらくパートナー』に加入が必要です。[新規契約時]事務手数料:33,000円(税込)、[毎月]保証料:月額賃料等の2%/諸費用及び、契約に要する費用は別途打合せ/更新料:新賃料の1ヶ月分

※消費税は10%として計算しています。※掲載されている図面・写真等は、作成方法や撮影方法・時期などにより実際とは異なる場合があります。※家具や車などは、配置のイメージであり、賃貸物件に付属していません(家具家電付き等の表示があるものを除く)。

ポイントがたまる
住んでいるだけでポイントが貯まり、住替え時に家賃が最大3ヶ月分無料!

らくらくパートナー
気分も手間もお財布も、らくらく。保証人不要のらくらくパートナー

株式会社キョウシン
TEL:06-6853-7111
FAX: 06-6853-0731

豊中店
大阪府豊中市本町1丁目2-6モニューマ豊中ビル1F
免許番号:大阪府知事(13)第19457号
所属団体:公益社団法人全日本不動産協会 大阪府本部 / 公益社団法人近畿地区不動産公正取引協議会

取引形態
仲介