

Sha Maison

積水ハウス品質のお部屋を シャーメゾン ショップ Shop

南海電鉄南海本線

春木駅 徒歩6分

モバイルで見る



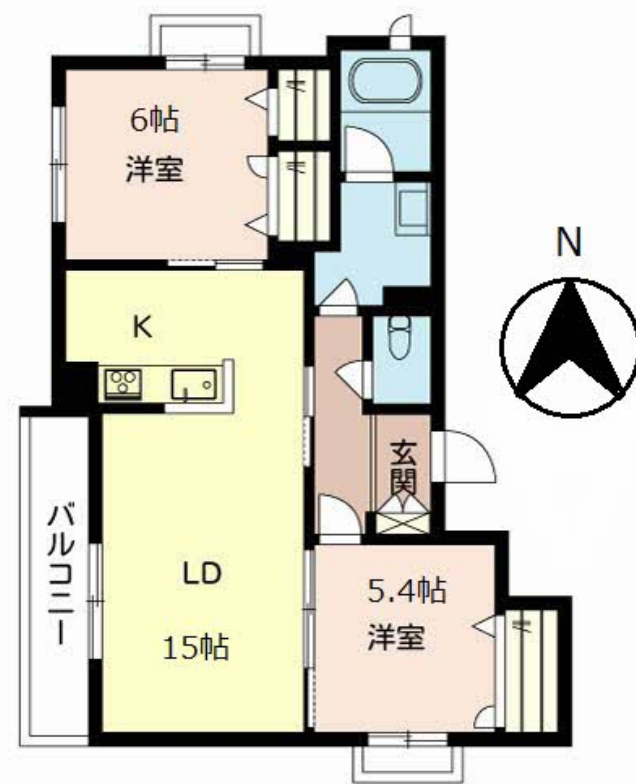
2LDK
マンション

家賃 85,000 円

共益費等 6,000 円

敷金 20,000 円

契約一時金 180,000 円



この物件の
オススメ
ポイント

部屋探しはシャーメゾンショップへ/積水ハウスのシャーメゾン/南海電鉄南海本線「春木」駅、徒歩6分。/共用玄関のオートロック、カラーモニタ付ドアホン、自動ドア、防犯カメラ、「ディンプ・・・」

この物件についている こだわり設備

- 高遮音床システム
- 防犯カメラ
- 給湯設備
- 宅配BOX
- 対面キッチン
- 追い焚き給湯
- インターネット無料(WiFi付)
- コンロ
- 浴室乾燥機
- TVモニター付きインターホン
- 3口コンロ
- 温水洗浄便座

駐車場あり/CATV(eo光TV)/インターネット対応/インターネット無料(Wi-Fi対応)/掲示板/散水栓/ゴミ集積場(敷地内)/駐輪場(屋根付き)/高遮音床システム「SHAI DD55」/防犯カメラ/消火器/外周フェンス/植栽/LGBTQフレンドリー/宅配BOX/高齢者対応可/玄関鍵(①キー②ロック)/玄関鍵(ディンプルキー)/玄関鍵(オプナス)/カラーモニタ付ドアホン/電話配管有/システムキッチン/対面キッチン/3口ガスコンロ/給湯器(追焚機能付)/エコジョーズ(フルオート)/給湯箇所(浴室・台所・洗面所)/ユニットバス

物件名 エルブ・ダムール春木 0203号室
アクセス 南海電鉄南海本線 春木駅 徒歩6分
所在地 大阪府岸和田市春木若松町9番14号
ランドマーク -

間取り 2LDK/洋室6 洋室5.4 LDK15(帖)
専有面積/向き 63.36㎡/西(角部屋)
築年月/構造 2020年4月下旬/重量鉄骨・2階-3階建
入居/契約期間 2024年12月上旬/2年
駐車場 駐車場空有り/月11000円 駐車場敷金別途要

入居諸条件備考

契約一時金は契約時に借主より貸主に支払われ返還されないお金です。/24時間365日緊急時対応受付物件:専用部分内の住まいのトラブルは「シャーメゾンライフSUPPORT24」(月額880円税込)にご加入いただきます。/ご入居にかかる諸費用として、町内会費 毎月 600円、クリーニング特約料(初回契約時) 38,500円(税込)、鍵交換費用(初回契約時) 16,500円(税込)が必要です。/火災保険への加入が条件となります。*ご入居中は、借家人賠償責任保険・個人賠償責任保険が付帯された火災保険への加入が必要となります。積水ハウス不動産グループでは、万一の事故の際、グループが連携して迅速に対応できる「シャーメゾンライフGUARD」(*)への加入を推奨しております。*保険契約の取扱代理店は、積水ハウス不動産関西(株)および積水ハウス不動産パートナーズ(株)となります。/積水ハウス不動産パートナーズの保証人不要プラン『らくらくパートナー』に加入が必要です。【新規契約時】事務手数料:33,000円(税込)、【毎月】保証料:月額賃料等の2%/諸費用及び、契約に要する費用は別途打合せ/更新料:85,000円

※消費税は10%として計算しています。※掲載されている図面・写真等は、作成方法や撮影方法・時期などにより実際とは異なる場合があります。※家具や車などは、配置のイメージであり、賃貸物件に付属していません(家具家電付き等の表示があるものを除く)。

ポイントがたまる
住んでいるだけでポイントが貯まり、住替え時に家賃が最大3ヶ月分無料に!

らくらくパートナー
気分も手間もお財布も、らくらく。保証人不要のらくらくパートナー

株式会社レンタルハウス南大阪 岸和田店

TEL:072-431-5900
FAX: 072-422-7266

大阪府岸和田市野田町1丁目6番21号
免許番号:大阪府知事(3)第056061号
所属団体:一般社団法人大阪府宅地建物取引業協会/公益社団法人近畿地区不動産公正取引協議会

取引形態
仲介