

# Sha Maison

積水ハウス品質のお部屋を シャーメゾン ショップ Shop

南海電鉄南海本線

岸和田駅 徒歩1分

モバイルで見る



1K  
マンション

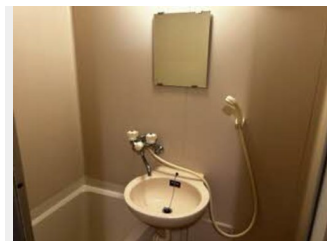
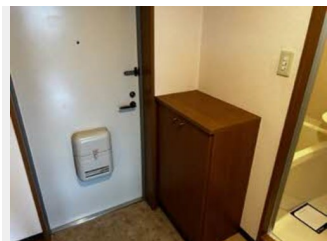
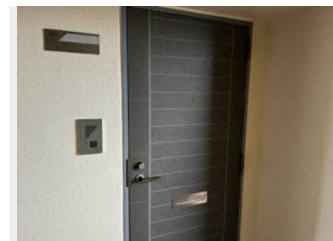
家賃 **39,000 円**

共益費等 **5,000 円**

敷金 **0 円**

契約一時金 **0 円**

契約一時金 **0**



積水ハウスの賃貸住宅 シャーメゾン

Sha Maison

この物件の  
オススメ  
ポイント

南海本線特急停車/光ネット(光電話)の利用可能! / オール電化の物件です! オートロック付。/ 無料Wi-Fi導入物件です。

この物件についている **こだわり設備**



インターネット  
無料(WiFi付)



エレベーター



コンロ



IHクッキング  
ヒーター



オール電化



給湯設備



温水洗浄便座



エアコン

共聴アンテナ/エレベーター/インターネット対応/インターネット無料(Wi-Fi対応) / LGBTQフレンドリー/高齢者対応可/インターホン/独立キッチン/電気温水器/エアコン1台/バルコニー/トイレ(暖房洗浄便座) / IHクッキングヒーター/バス・トイレ(セパレート)

物件名 浜中マンション\* 0405号室

アクセス 南海電鉄南海本線 岸和田駅 徒歩1分

所在地 大阪府岸和田市野田町1丁目7番21号

ランドマーク -

間取り 1K/K3.4 洋室7.7(帖)

専有面積 / 向き 25.0㎡ / 南東

築年月 / 構造 2000年3月下旬 / 鉄筋コンクリート・4階-7階建

入居 / 契約期間 即時 / 2年

駐車場 駐車場なし

入居諸条件備考

24時間365日緊急時対応受付物件: 専用部分内の住まいのトラブルは「シャーメゾンライフSUPPORT24」(月額880円税込)にご加入いただきます。/ ご入居にかかる諸費用として、クリーニング特約料(初回契約時) 27,500円(税込)、鍵交換費用(初回契約時) 16,500円(税込)が必要です。/ 火災保険へのご加入が必要となります。\*ご入居中は、借家人賠償責任保険・個人賠償責任保険が付帯された火災保険へのご加入が必要となります。積水ハウス不動産グループでは、万一の事故の際、グループが連携して迅速に対応できる「シャーメゾンライフGUARD」(\*)へのご加入を推奨しております。\*保険契約の取扱代理店は、積水ハウス不動産関西(株)および積水ハウス不動産パートナーズ(株)となります。/ 積水ハウス不動産パートナーズの保証人不要プラン『らくらくパートナー』に加入が必要です。[新規契約時]事務手数料: 33,000円(税込)、[毎月]保証料: 月額賃料等の2% / 諸費用及び、契約に要する費用は別途打合せ/更新料: 45,000円

※消費税は10%として計算しています。※掲載されている図面・写真等は、作成方法や撮影方法・時期などにより実際とは異なる場合があります。※家具や車などは、配置のイメージであり、賃貸物件に付属していません(家具家電付き等の表示があるものを除く)。

**ポイントがたまる**  
住んでいるだけでポイントが貯まり、  
住替え時に家賃が最大3ヶ月分無料に!

**らくらくパートナー**  
気分も手間もお財布も、らくらく。  
保証人不要のらくらくパートナー

株式会社レンタルハウス南大阪 岸和田店

TEL:072-431-5900  
FAX: 072-422-7266

大阪府岸和田市野田町1丁目6番21号  
免許番号: 大阪府知事(3)第056061号  
所属団体: 一般社団法人大阪府宅地建物取引業協会 / 公益社団法人近畿地区  
不動産公正取引協議会

取引形態  
仲介