

Sha Maison

積水ハウス品質のお部屋を シャーメゾン ショップ Shop

J R 阪和線

久米田駅 徒歩14分

モバイルで見る



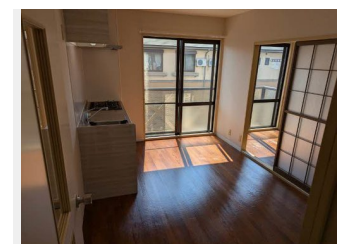
3DK
アパート

家賃 **52,000 円**

共益費等 **3,300 円**

敷金 **10,000 円**

契約一時金 **50,000 円**



積水ハウスの賃貸住宅 シャーメゾン

Sha Maison

この物件の
オススメ
ポイント

積水ハウス建築のファミリー向け賃貸住宅／敷地内に防犯カメラを設置しセキュリティに配慮しています。／無料
Wi-Fi導入物件です（申込要）

この物件についている **こだわり設備**



インターネット
無料(WiFi付)



防犯カメラ



給湯設備

駐車場あり／防犯カメラ／CATV／インターネット無料（Wi-Fi対応）／LGBTQフレンドリー／高齢者対応可／インターホン／給湯器（ガス）／洗面化粧台／クーラースリープ有／バルコニー／バス・トイレ（セパレート）

物件名 サンメイト杉本 A206号室

アクセス J R 阪和線 久米田駅 徒歩14分

所在地 大阪府岸和田市池尻町 2 6 1

ランドマーク -

間取り 3DK / D K 6.7 洋室6.7 洋室6.1 和室7.4 (帖)

専有面積 / 向き 62.87㎡ / 南西

築年月 / 構造 1994年3月下旬 / 軽量鉄骨・2階-2階建

入居 / 契約期間 即時 / 2年

駐車場 駐車場空あり / 月7700円 駐車場敷金別途要

入居諸条件備考

契約一時金は契約時に借主より貸主に支払われ返還されないお金です。／24時間365日緊急時対応受付物件：専用部分内の住まいのトラブルは「シャーメゾンライフSUPPORT 24」（月額880円税込）にご加入いただきます。／ご入居にかかる諸費用として、クリーニング特約料（初回契約時）38,500円（税込）、鍵交換費用（初回契約時）16,500円（税込）が必要です。／火災保険へのご加入が条件となります。＊ご入居中は、借家人賠償責任保険・個人賠償責任保険が付帯された火災保険へのご加入が必要となります。積水ハウス不動産グループでは、万一の事故の際、グループが連携して迅速に対応できる「シャーメゾンライフGUARD」（＊）へのご加入を推奨しております。＊保険契約の取扱代理店は、積水ハウス不動産関西（株）および積水ハウス不動産パートナーズ（株）となります。／積水ハウス不動産パートナーズの保証人不要プラン『らくらくパートナー』に加入が必要です。【新規契約時】事務手数料：33,000円（税込）、【毎月】保証料：月額賃料等の2％／諸費用及び、契約に要する費用は別途打合せ／更新料：新賃料の1ヶ月分

No.33059100A206

※消費税は10%として計算しています。※掲載されている図面・写真等は、作成方法や撮影方法・時期などにより実際とは異なる場合があります。＊家具や車などは、配置のイメージであり、賃貸物件に付属していません（家具家電付き等の表示があるものを除く）。

ポイントがたまる
住んでいるだけでポイントが貯まり、住替え時に家賃が最大3ヶ月分無料に!

らくらくパートナー
気分も手間もお財布も、らくらく。保証人不要のらくらくパートナー

株式会社アパネット
TEL:072-432-6888
FAX: 072-432-6667

大阪府岸和田市土生町 2 丁目 3 0 - 2 2 - 1 F
免許番号：大阪府知事（4）第 5 1 0 7 3 号
所属団体：一般社団法人大阪府宅地建物取引業協会 / 公益社団法人近畿地区不動産公正取引協議会

取引形態
仲介