

Sha Maison

積水ハウス品質のお部屋を シャーメゾン ショップ Shop

J R 阪和線

下松駅 徒歩20分

モバイルで見る



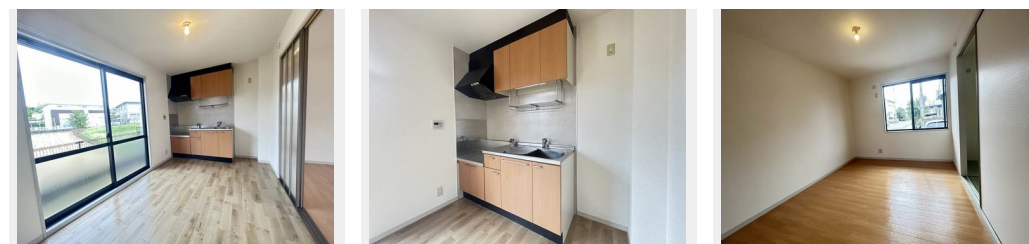
2DK
アパート

家賃 **47,000 円**

共益費等 0 円

敷金 10,000 円

契約一時金 50,000 円



積水ハウスの賃貸住宅 シャーメゾン

Sha Maison

この物件の
オススメ
ポイント

☆積水ハウス施工。

この物件についている **こだわり設備**



給湯設備



追い焚き給湯



温水洗浄便座



専用庭

駐車場あり／共聴アンテナ／LGBTQフレンドリー／高齢者対応可／クーラースリーブ有／専用庭
／火災警報器（煙感知式）／火災警報器（熱感知式）／給湯器（追焚機能付）／洗面化粧台／インターホン／トイレ（暖房洗浄便座）／バス・トイレ（セパレート）

物件名 ルシヒ サンコウ A102号室

アクセス J R 阪和線 下松駅 徒歩20分

所在地 大阪府岸和田市上松町 6 3 6 - 2

ランドマーク -

間取り 2DK / D K 6.5 和室6 洋室5.9 (帖)

専有面積 / 向き 42.78㎡ / 西 (角部屋)

築年月 / 構造 2001年2月下旬 / 軽量鉄骨・1階-2階建

入居 / 契約期間 即時 / 2年

駐車場 駐車場空あり / 月7700円 駐車場敷金別途要

入居諸条件備考

契約一時金は契約時に借主より貸主に支払われ返還されないお金です。／24時間365日緊急時対応受付物件：専用部分内の住まいのトラブルは「シャーメゾンライフSUPPORT 24」（月額880円税込）にご加入いただきます。／ご入居にかかる諸費用として、クリーニング特約料（初回契約時）38,500円（税込）、鍵交換費用（初回契約時）16,500円（税込）が必要です。／火災保険へのご加入が条件となります。＊ご入居中は、借家人賠償責任保険・個人賠償責任保険が付帯された火災保険へのご加入が必要となります。積水ハウス不動産グループでは、万一の事故の際、グループが連携して迅速に対応できる「シャーメゾンライフGUARD」（*）へのご加入を推奨しております。＊保険契約の取扱代理店は、積水ハウス不動産関西（株）および積水ハウス不動産パートナーズ（株）となります。／積水ハウス不動産パートナーズの保証人不要プラン『らくらくパートナー』に加入が必要です。[新規契約時]事務手数料：33,000円（税込）、[毎月]保証料：月額賃料等の2％／諸費用及び、契約に要する費用は別途打合せ／更新料：新賃料の1ヶ月分

No.33082700A102

※消費税は10%として計算しています。※掲載されている図面・写真等は、作成方法や撮影方法・時期などにより実際とは異なる場合があります。＊家具や車などは、配置のイメージであり、賃貸物件に付属していません（家具家電付き等の表示があるものを除く）。

ポイントがたまる
住んでいるだけでポイントが貯まり、
住替え時に家賃が最大3ヶ月分無料に!

らくらくパートナー
気分も手間もお財布も、らくらく。
保証人不要のらくらくパートナー

株式会社アートホーム
TEL:072-428-2000
FAX: 072-427-2525

大阪府岸和田市下松町 3 丁目 2 - 1
免許番号：大阪府知事（7）第 0 4 3 8 4 3 号
所属団体：一般社団法人大阪府宅地建物取引業協会 / 公益社団法人近畿地区
不動産公正取引協議会

取引形態
仲介