

Sha Maison

積水ハウス品質のお部屋を シャーメゾン ショップ Shop

大阪メトロ御堂筋線

北花田駅 徒歩8分

モバイルで見る



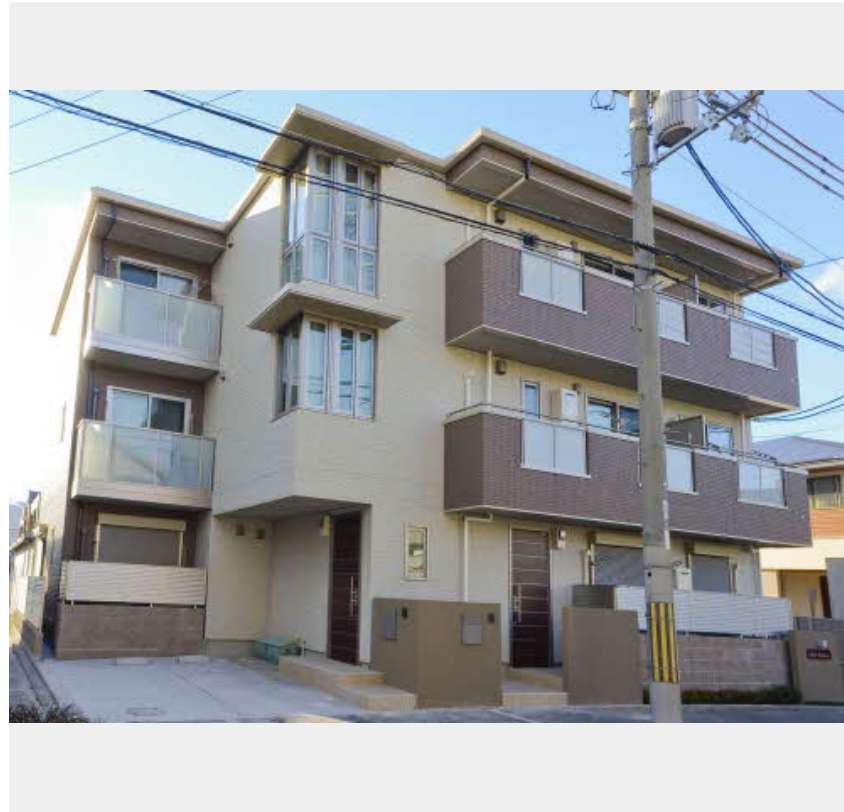
1LDK
マンション

家賃 85,000 円

共益費等 4,500 円

敷金 20,000 円

契約一時金 80,000 円



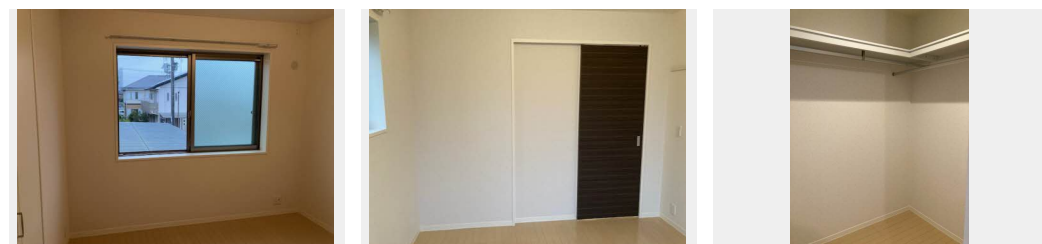
この物件の
オススメ
ポイント

積水ハウスのシャーメゾン。／共用玄関のオートロック、カラーモニター付ドアホンの採用などセキュリティに配慮しています。／窓は遮熱断熱複層ガラスを採用し高い断熱性と気密性で空調効率を高め・・・

この物件についている こだわり設備

- 高遮音床システム
- しゃ熱断熱複層ガラス
- TVモニター付きインターホン
- オートロック
- 防犯カメラ
- 給湯設備
- エコジョーズ
- 洗髪洗面台
- 温水洗浄便座
- エアコン

駐車場あり／CATV (e光TV)／防犯カメラ／オートロック／高遮音床システム「SHAIDD55」／LGBTQフレンドリー／高齢者対応可／カラーモニター付ドアホン／エコジョーズ／給湯箇所 (浴室・台所・洗面所)／洗髪洗面化粧台／トイレ (暖房洗浄便座)／エアコン 1台／しゃ熱断熱複層ガラス



積水ハウスの賃貸住宅 シャーメゾン
Sha Maison

物件名 エスポワール ボヌール 0201号室

間取り 1LDK／洋室6.4 LDK10.8 (帖)

アクセス 大阪メトロ御堂筋線 北花田駅 徒歩8分
JR 阪和線 浅香駅 徒歩15分

専有面積 / 向き 44.03㎡ / 東 (角部屋)

所在地 大阪府堺市北区奥本町1丁257

築年月 / 構造 2013年10月下旬 / 重量鉄骨・2階-3階建

入居 / 契約期間 2024年12月上旬 / 2年

ランドマーク -

駐車場 駐車場空有り / 月11000円 駐車場敷金別途要

入居諸条件備考

契約一時金は契約時に借主より貸主に支払われ返還されないお金です。／24時間365日緊急時対応受付物件：専用部分内の住まいのトラブルは「シャーメゾンライフSUPPORT24」(月額880円税込)にご加入いただきます。／ご入居にかかる諸費用として、クリーニング特約料(初回契約時)33,000円(税込)、鍵交換費用(初回契約時)14,300円(税込)が必要です。／火災保険へのご加入が条件となります。＊ご入居中は、借家人賠償責任保険・個人賠償責任保険が付帯された火災保険へのご加入が必要となります。積水ハウス不動産グループでは、万一の事故の際、グループが連携して迅速に対応できる「シャーメゾンライフGUARD」(*)へのご加入を推奨しております。＊保険契約の取扱代理店は、積水ハウス不動産関西(株)および積水ハウス不動産パートナーズ(株)となります。／積水ハウス不動産パートナーズの保証人不要プラン『らくらくパートナー』に加入が必要です。[新規契約時]事務手数料：33,000円(税込)、[毎月]保証料：月額賃料等の2%／諸費用及び、契約に要する費用は別途打合せ／更新料：新賃料の1ヶ月分

No.000302800201

※消費税は10%として計算しています。※掲載されている図面・写真等は、作成方法や撮影方法・時期などにより実際とは異なる場合があります。＊家具や車などは、配置のイメージであり、賃貸物件に付属していません(家具家電付き等の表示があるものを除く)。

ポイントがたまる
住んでいるだけでポイントが貯まり、
住替え時に家賃が最大3ヶ月分無料に!

らくらくパートナー
気分も手間もお財布も、らくらく。
保証人不要のらくらくパートナー

ウィルハウス株式会社 堺北花田店
TEL:072-256-6101
FAX: 072-256-6102

大阪府堺市北区船堂町1-15-3 エストレリータ北花田1階
免許番号：大阪府知事(5)第048796号
所属団体：一般社団法人大阪府宅地建物取引業協会／公益社団法人近畿地区
不動産公正取引協議会

取引形態
仲介