

Sha Maison

積水ハウス品質のお部屋を シャーメゾン ショップ Shop

南海電鉄南海本線

浜寺公園駅 徒歩2分

モバイルで見る



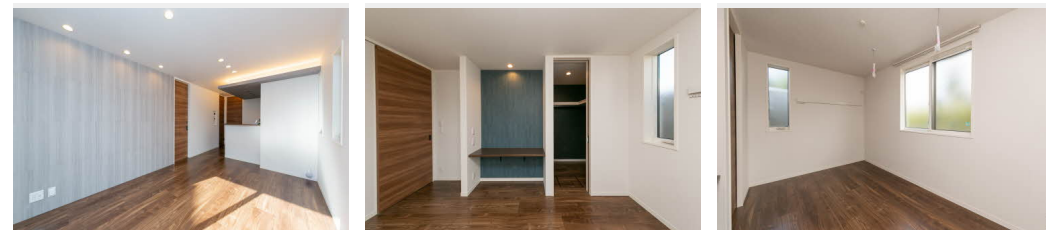
1LDK アパート

家賃 95,000 円

共益費等 5,000 円

敷金 30,000 円

契約一時金 150,000 円



積水ハウスの賃貸住宅 シャーメゾン

Sha Maison

この物件の オススメ ポイント

ホテルライクなパブリックスペース。／「エコジョーズ」採用でガスを効率的に使うことができます。／窓は高断熱複層ガラスを採用し高い断熱性と気密性で空調効率を高めています。／高遮音床シス・・・

この物件についている こだわり設備

- 屋内共用廊下タイプ
- 宅配BOX
- インターネット無料(WiFi付)
- シャーメゾンガーデンズ
- ワークスペース
- IOT対応
- 高遮音床システム
- 太陽光発電
- TVモニター付きインターホン
- ZEH
- 耐震等級3
- オートロック

駐車場あり／CATV (e光TV)／インターネット対応／インターネット無料 (Wi-Fi対応)／オートロック・自動ドア／宅配BOX／掲示板／シャーメゾンガーデンズ／耐震等級3／ホテルライク／ゴミ集積場 (敷地内)／駐輪場 (屋根付き)／高遮音床システム「SHAI DD55」／防犯カメラ／消火器／LGBTQフレンドリー／高齢者対応可／玄関鍵 (①キー②ロック)／玄関鍵 (オプナス)／カラーモニター付ドアホン／電話配管有／システムキッチン／対面キッチン／3口コンロ (2口IH+ラジエント)／給湯器 (追焚機能付)／エコジョーズ／給湯箇所 (浴室・台所・洗面所)／バス

物件名 K. クレール 0103号室

アクセス 南海電鉄南海本線 浜寺公園駅 徒歩2分
阪堺電気軌道阪堺線 浜寺駅前駅 徒歩7分

所在地 大阪府堺市西区浜寺昭和町4丁450-1

ランドマーク -

間取り 1LDK／洋室6.9 LDK11.8 (帖)

専有面積 / 向き 45.07㎡ / 東 (角部屋)

築年月 / 構造 2023年2月中旬 / 軽量鉄骨・1階-2階建

入居 / 契約期間 即時 / 2年

駐車場 駐車場空有り / 月13200円 駐車場敷金別途要

入居諸条件備考

契約一時金は契約時に借主より貸主に支払われ返還されないお金です。／24時間365日緊急時対応受付物件：専用部分内の住まいのトラブルは「シャーメゾンライフSUPPORT 24」(月額880円税込)にご加入いただきます。／ご入居にかかる諸費用として、クリーニング特約料(初回契約時) 33,000円(税込)、鍵交換費用(初回契約時) 14,300円(税込)が必要です。／火災保険へのご加入が条件となります。＊ご入居中は、借家人賠償責任保険・個人賠償責任保険が付帯された火災保険へのご加入が必要となります。積水ハウス不動産グループでは、万一の事故の際、グループが連携して迅速に対応できる「シャーメゾンライフGUARD」(*)へのご加入を推奨しております。＊保険契約の取扱代理店は、積水ハウス不動産関西(株)および積水ハウス不動産パートナーズ(株)となります。／積水ハウス不動産パートナーズの保証人不要プラン『らくらくパートナー』に加入が必要です。[新規契約時]事務手数料: 33,000円(税込)、[毎月]保証料: 月額賃料等の2% / 諸費用及び、契約に要する費用は別途打合せ / 更新料: 新賃料の1ヶ月分

※消費税は10%として計算しています。※掲載されている図面・写真等は、作成方法や撮影方法・時期などにより実際とは異なる場合があります。※家具や車などは、配置のイメージであり、賃貸物件に付属していません(家具家電付き等の表示があるものを除く)。

ポイントがたまる
住んでいるだけでポイントが貯まり、住替え時に家賃が最大3ヶ月分無料に!

らくらくパートナー
気分も手間もお財布も、らくらく。保証人不要のらくらくパートナー

株式会社アリオ 鳳駅前店
TEL:072-274-4146
FAX: 072-274-4641

大阪府堺市西区鳳東町1丁34番1
免許番号: 大阪府知事(4)第54528号
所属団体: 公益社団法人全日本不動産協会 大阪府本部 / 公益社団法人近畿地区不動産公正取引協議会

取引形態
仲介