

Sha Maison

積水ハウス品質のお部屋を シャーメゾン ショップ Shop

南海電鉄南海本線

石津川駅 徒歩5分

モバイルで見る



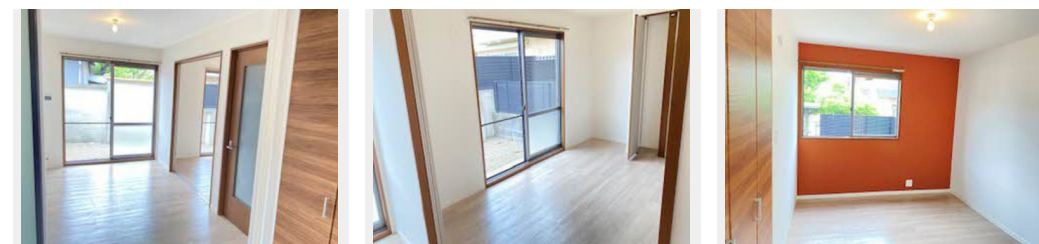
2DK
アパート

家賃 75,000 円

共益費等 0 円

敷金 20,000 円

契約一時金 100,000 円



積水ハウスの賃貸住宅 シャーメゾン

Sha Maison

この物件の
オススメ
ポイント

阪堺電気軌道阪堺線「石津」駅までも徒歩3分（約210m）で利用できます。／2WAYアクセスで便利な方と活用ください／積水ハウス施工／防犯カメラ設置テレビ付きモニターホン採用／

この物件についている こだわり設備



駐車場あり／防犯カメラ／インターネット対応／LGBTQフレンドリー／高齢者対応可
／CATV／BS／クーラースリーブ有／給湯器（ガス）／洗髪洗面化粧台／カラーモニタ付ドアホン
／システムキッチン

物件名 ハイツ クラデス 0101号室
アクセス 南海電鉄南海本線 石津川駅 徒歩5分
阪堺電気軌道阪堺線 石津駅 徒歩3分
所在地 大阪府堺市西区浜寺石津町中4丁2番2号
ランドマーク -

間取り 2DK／DK6.2 洋室5.4 洋室4.3 (帖)
専有面積 / 向き 42.88㎡ / 南
築年月 / 構造 2000年11月下旬 / 軽量鉄骨・1階-2階建
入居 / 契約期間 2024年12月中旬 / 2年
駐車場 駐車場空有り / 月11000円 駐車場敷金別途要

入居諸条件備考

契約一時金は契約時に借主より貸主に支払われ返還されないお金です。／24時間365日緊急時対応受付物件：専用部分内の住まいのトラブルは「シャーメゾンライフSUPPORT24」（月額880円税込）にご加入いただきます。／ご入居にかかる諸費用として、クリーニング特約料（初回契約時）27,500円（税込）、鍵交換費用（初回契約時）14,300円（税込）が必要です。／火災保険へのご加入が条件となります。＊ご入居中は、借家人賠償責任保険・個人賠償責任保険が付帯された火災保険へのご加入が必要となります。積水ハウス不動産グループでは、万一の事故の際、グループが連携して迅速に対応できる「シャーメゾンライフGUARD」（＊）へのご加入を推奨しております。＊保険契約の取扱代理店は、積水ハウス不動産関西（株）および積水ハウス不動産パートナーズ（株）となります。／積水ハウス不動産パートナーズの保証人不要プラン『らくらくパートナー』に加入が必要です。【新規契約時】事務手数料：33,000円（税込）、【毎月】保証料：月額賃料等の2％／諸費用及び、契約に要する費用は別途打合せ／更新料：新賃料の1ヶ月分

※消費税は10%として計算しています。※掲載されている図面・写真等は、作成方法や撮影方法・時期などにより実際とは異なる場合があります。＊家具や車などは、配置のイメージであり、賃貸物件に付属していません（家具家電付き等の表示があるものを除く）。

No.16357000101

ポイントがたまる
住んでいるだけでポイントが貯まり、
住替え時に家賃が最大3ヶ月分無料に!

らくらくパートナー
気分も手間もお財布も、らくらく。
保証人不要のらくらくパートナー

有限会社エーワンホーム

TEL:072-271-4466
FAX: 072-271-4488

大阪府堺市西区鳳東町5丁421番地2
免許番号：大阪府知事（5）第48764号
所属団体：公益社団法人全日本不動産協会 大阪府本部／公益社団法人近畿
地区不動産公正取引協議会

取引形態
仲介