

Sha Maison

積水ハウス品質のお部屋を シャーメゾン ショップ Shop

J R 阪和線

鳳駅 徒歩12分

1LDK
アパート

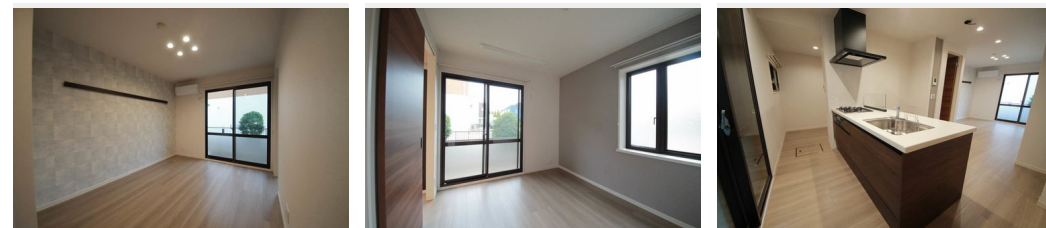
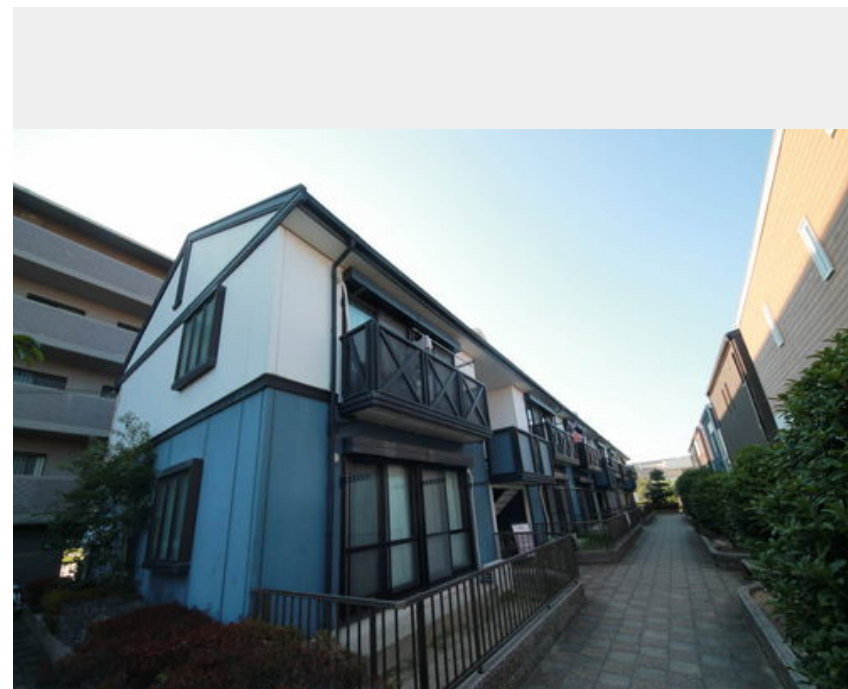
家賃 **90,000 円**

共益費等 **5,500 円**

敷金 **20,000 円**

契約一時金 **10,000 円**

モバイルで見る



この物件の
オススメ
ポイント

☆積水ハウス施工 軽量鉄骨造2階建てアパート☆【インターネット無料】(提供会社:ギガプライズ)最大1Gbpsの光インターネットサービスが使い放題♪【リノベーション】2024年7月完・・・

この物件についている こだわり設備

- リノベーション
- ワークスペース
- インターネット無料(WiFi付)
- IOT対応
- TVモニター付きインターホン
- 対面キッチン
- 対面キッチン
- コンロ
- 3口コンロ
- 給湯設備
- 浴室乾燥機
- 洗面洗面台
- 温水洗浄便座

駐車場あり/CATV(eo光TV)/インターネット対応/インターネット無料(Wi-Fi対応)/LGBTQフレンドリー/高齢者対応可/クーラースリーブ有/トイレ(暖房洗浄便座)/給湯器/カラーモニター付ドアホン/システムキッチン/3口ガスコンロ/浴室乾燥機/IOT対応/エアコン/洗面洗面化粧台/二重サッシ/ウォークインクローゼット/キッチン収納/玄関クローゼット/A P用フローリング/アクセントクロス/リノベーション/ソフトクローズ引戸/洗濯機置場(室内)/全身ミラー/ワークスペース/対面キッチン/ダウンライト/専用庭

物件名 メゾンモンハイム南. 0101号室

アクセス J R 阪和線 鳳駅 徒歩12分
J R 阪和線 富木駅 徒歩27分

所在地 大阪府堺市西区鳳南町5丁698

ランドマーク -

間取り 1LDK/LDK14.2 洋室5.1 WIC2.4 (帖)

専有面積 / 向き 50.78㎡ / 東 (角部屋)

築年月 / 構造 1995年8月上旬 / 軽量鉄骨・1階-2階建

入居 / 契約期間 即時 / 2年

駐車場 駐車場空あり / 月9900円 駐車場敷金別途要

入居諸条件備考

契約一時金は契約時に借主より貸主に支払われ返還されないお金です。/24時間365日緊急時対応受付物件:専用部分内の住まいのトラブルは「シャーメゾンライフSUPPORT24」(月額880円税込)にご加入いただきます。/ご入居にかかる諸費用として、クリーニング特約料(初回契約時)27,500円(税込)、鍵交換費用(初回契約時)11,000円(税込)が必要です。/火災保険へのご加入が条件となります。*ご入居中は、借家人賠償責任保険・個人賠償責任保険が付帯された火災保険へのご加入が必要となります。積水ハウス不動産グループでは、万一の事故の際、グループが連携して迅速に対応できる「シャーメゾンライフGUARD」(*)へのご加入を推奨しております。*保険契約の取扱代理店は、積水ハウス不動産関西(株)および積水ハウス不動産パートナーズ(株)となります。/積水ハウス不動産パートナーズの保証人不要プラン『らくらくパートナー』にご加入が必要です。[新規契約時]事務手数料:33,000円(税込)、[毎月]保証料:月額賃料等の2%/リノベーション2024年07月 リノベーション工事済。間取り2DK⇒1LDKへ変更。キッチン・ユニットバス・トイレ取替、クロス全面貼替・床全面貼替・天井ダウンライト、収納・ワークデスク造設 等/諸費用及び、契約に要する費用は別途打合せ/更新料:新賃料の1ヶ月分

※消費税は10%として計算しています。※掲載されている図面・写真等は、作成方法や撮影方法・時期などにより実際とは異なる場合があります。※家具や車などは、配置のイメージであり、賃貸物件に付属していません(家具家電付き等の表示があるものを除く)。

ポイントがたまる
住んでいるだけでポイントが貯まり、住替え時に家賃が最大3ヶ月分無料に!

らくらくパートナー
気分も手間もお財布も、らくらく。保証人不要のらくらくパートナー

有限会社エーワンホーム
TEL:072-271-4466
FAX: 072-271-4488

大阪府堺市西区鳳東町5丁421番地2
免許番号:大阪府知事(5)第48764号
所属団体:公益社団法人全日本不動産協会 大阪府本部/公益社団法人近畿地区不動産公正取引協議会

取引形態
仲介