

# Sha Maison

積水ハウス品質のお部屋を シャーメゾン ショップ Shop

J R 阪和線

津久野駅 徒歩16分

モバイルで見る



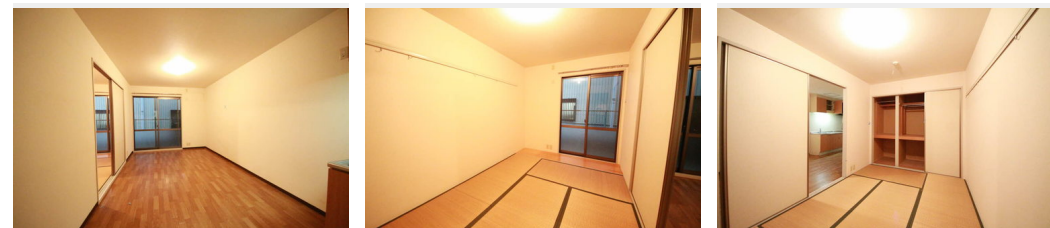
## 1LDK アパート

### 家賃 67,000 円

共益費等 0 円

敷金 20,000 円

契約一時金 80,000 円



積水ハウスの賃貸住宅 シャーメゾン

## Sha Maison

この物件の  
オススメ  
ポイント

取替☆積水ハウス施工☆/防犯カメラ有り。/無料  
Wi-Fi有り(インターネット無料)平成30年5月 トイレ取替 温水洗浄便座付き/宅配ボックス完備

### この物件についている こだわり設備

- 宅配BOX
- インターネット 無料(WiFi付)
- 防犯カメラ
- 給湯設備
- 温水洗浄便座

駐車場あり/共聴アンテナ/防犯カメラ/インターネット対応/インターネット無料(Wi-Fi対応)  
/LGBTQフレンドリー/高齢者対応可/宅配BOX/クーラースリープ有/洗面化粧台/インターホン/給湯器/トイレ(暖房洗浄便座)

物件名 パラッツオ 山咲 0102号室  
アクセス J R 阪和線 津久野駅 徒歩16分  
阪堺電気軌道阪堺線 船尾駅 徒歩15分  
所在地 大阪府堺市西区浜寺船尾町東4丁31  
ランドマーク -

間取り 1LDK+S(納戸)/LDK10.1 和室5.7 S5.8(帖)  
専有面積/向き 56.95㎡/南  
築年月/構造 2000年3月上旬/軽量鉄骨・1階-2階建  
入居/契約期間 即時/2年  
駐車場 駐車場空有り/月11000円 駐車場敷金別途要

入居諸条件備考

契約一時金は契約時に借主より貸主に支払われ返還されないお金です。/24時間365日緊急時対応受付物件:専用部分内の住まいのトラブルは「シャーメゾンライフSUPPORT24」(月額880円税込)にご加入いただきます。/ご入居にかかる諸費用として、クリーニング特約料(初回契約時)33,000円(税込)、鍵交換費用(初回契約時)14,300円(税込)が必要です。/火災保険へのご加入が条件となります。\*ご入居中は、借家人賠償責任保険・個人賠償責任保険が付帯された火災保険へのご加入が必要となります。積水ハウス不動産グループでは、万一の事故の際、グループが連携して迅速に対応できる「シャーメゾンライフGUARD」(\*)へのご加入を推奨しております。\*保険契約の取扱代理店は、積水ハウス不動産関西(株)および積水ハウス不動産パートナーズ(株)となります。/積水ハウス不動産パートナーズの保証人不要プラン『らくらくパートナー』に加入が必要です。[新規契約時]事務手数料:33,000円(税込)、[毎月]保証料:月額賃料等の2%/諸費用及び、契約に要する費用は別途打合せ/更新料:新賃料の1ヶ月分

No.16355600102

※消費税は10%として計算しています。※掲載されている図面・写真等は、作成方法や撮影方法・時期などにより実際とは異なる場合があります。※家具や車などは、配置のイメージであり、賃貸物件に付属していません(家具家電付き等の表示があるものを除く)。

ポイントがたまる  
住んでいるだけでポイントが貯まり、  
住替え時に家賃が最大3ヶ月分無料に!

らくらくパートナー  
気分も手間もお財布も、らくらく。  
保証人不要のらくらくパートナー

### 株式会社アリオ 鳳駅前店

TEL:072-274-4146  
FAX: 072-274-4641

大阪府堺市西区鳳東町1丁34番1  
免許番号:大阪府知事(4)第54528号  
所属団体:公益社団法人全日本不動産協会 大阪府本部/公益社団法人近畿  
地区不動産公正取引協議会

取引形態  
仲介