

# Sha Maison

積水ハウス品質のお部屋を シャーメゾン ショップ Shop

南海電鉄高野線

北野田駅 徒歩9分

2LDK  
マンション

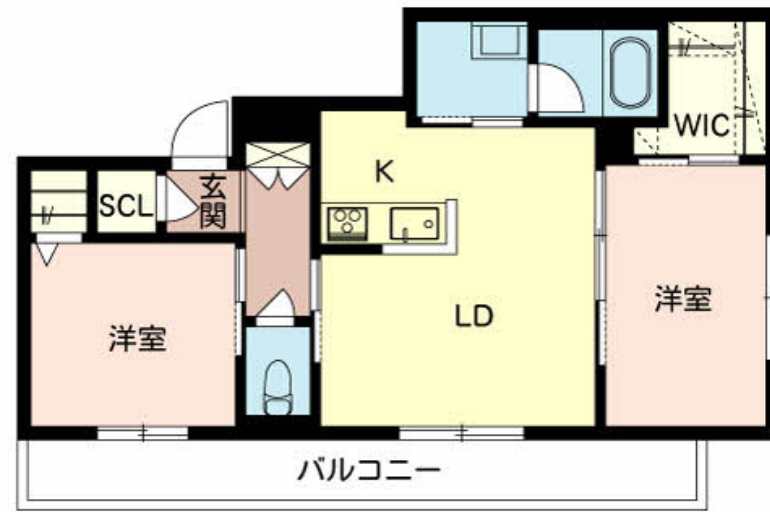
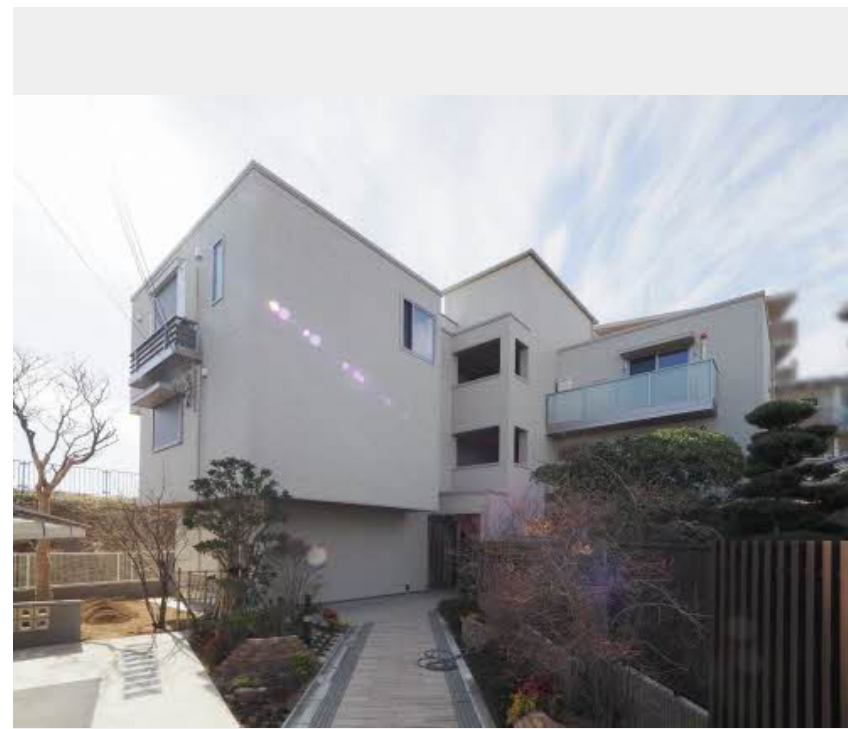
家賃 **109,000 円**

共益費等 0 円

敷金 20,000 円

契約一時金 250,000 円

モバイルで見る



この物件の  
オススメ  
ポイント

積水ハウス施工。／重量鉄骨造3階建てです。／「エコジョーズ」を採用。／防音システムSHAIDD55を採用。／無料Wi-Fi有り。／オートロックに防犯カメラ採用の防犯対策。／敷地内に・・・

## この物件についている こだわり設備

- 高遮音床システム
- 宅配BOX
- しゃ熱断熱複層ガラス
- インターネット無料(WiFi付)
- TVモニター付きインターホン
- オートロック
- 防犯カメラ
- エレベーター
- 対面キッチン
- コンロ
- 3口コンロ
- 給湯設備

CATV (e o光TV) / インターネット対応 / インターネット無料 (Wi-Fi対応) / エレベーター / オートロック・自動ドア / 宅配BOX / 掲示板 / 散水栓 / 屋外共用栓 / ゴミ集積場 (敷地内) / 駐輪場 (屋根付き) / 高遮音床システム「SHAIDD55」 / 防犯カメラ / LGBTQフレンドリー / 高齢者対応可 / 玄関鍵 (①キー②ロック) / 玄関鍵 (オプナス) / カラーモニター付ドアホン / システムキッチン / 対面キッチン / 3口ガスコンロ / 給湯器 (追焚機能付) / エコジョーズ / 給湯箇所 (浴室・台所・洗面所) / ユニットバス1318 / 24H換気システム / 浴室乾燥機 (暖房乾燥) / ト

物件名 シャーメゾン 槐 0201号室  
アクセス 南海電鉄高野線 北野田駅 徒歩9分  
南海電鉄高野線 萩原天神駅 徒歩20分  
所在地 大阪府堺市東区丈六 2 3 6 - 1  
ランドマーク -

間取り 2LDK / 洋室6.1 洋室5.5 LDK12 (帖)  
専有面積 / 向き 57.08㎡ / 南 (角部屋)  
築年月 / 構造 2021年2月中旬 / 重量鉄骨・2階-3階建  
入居 / 契約期間 2024年11月下旬 / 2年  
駐車場 駐車場空無し

入居諸条件備考

契約一時金は契約時に借主より貸主に支払われ返還されないお金です。／24時間365日緊急時対応受付物件：専用部分内の住まいのトラブルは「シャーメゾンライフSUPPORT24」(月額880円税込)にご加入いただきます。／ご入居にかかる諸費用として、クリーニング特約料(初回契約時) 33,000円(税込)、鍵交換費用(初回契約時) 14,300円(税込)が必要です。／火災保険へのご加入が条件となります。＊ご入居中は、借家人賠償責任保険・個人賠償責任保険が付帯された火災保険へのご加入が必要となります。積水ハウス不動産グループでは、万一の事故の際、グループが連携して迅速に対応できる「シャーメゾンライフGUARD」(\*)へのご加入を推奨しております。＊保険契約の取扱代理店は、積水ハウス不動産関西(株)および積水ハウス不動産パートナーズ(株)となります。／積水ハウス不動産パートナーズの保証人不要プラン『らくらくパートナー』に加入が必要です。[新規契約時]事務手数料: 33,000円(税込)、[毎月]保証料: 月額賃料等の2% / 諸費用及び、契約に要する費用は別途打合せ / 更新料: 109,000円

※消費税は10%として計算しています。※掲載されている図面・写真等は、作成方法や撮影方法・時期などにより実際とは異なる場合があります。＊家具や車などは、配置のイメージであり、賃貸物件に付属していません(家具家電付き等の表示があるものを除く)。

ポイントがたまる  
住んでいるだけでポイントが貯まり、  
住替え時に家賃が最大3ヶ月分無料に!

らくらくパートナー  
気分も手間もお財布も、らくらく。  
保証人不要のらくらくパートナー

## 株式会社リビングイノベーション大阪

TEL:072-230-0678  
FAX: 072-230-0679

大阪府堺市東区北野田1077アミナス北野田107  
免許番号: 大阪府知事(2)第58399号  
所属団体: 公益社団法人全日本不動産協会 大阪府本部 / 公益社団法人近畿  
地区不動産公正取引協議会

取引形態  
仲介