

Sha Maison

積水ハウス品質のお部屋を シャーメゾン ショップ Shop

南海電鉄高野線

白鷺駅 徒歩15分

2LDK
マンション

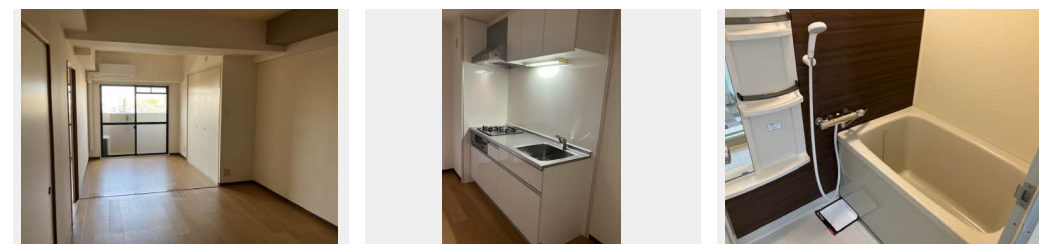
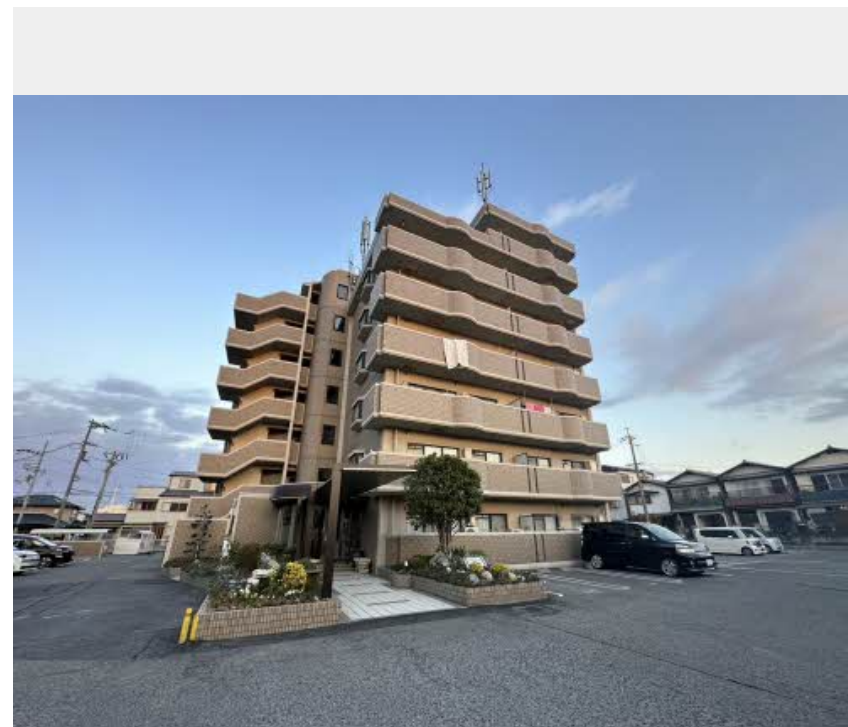
家賃 **75,000 円**

共益費等 **7,000 円**

敷金 **20,000 円**

契約一時金 **90,000 円**

モバイルで見る



この物件の
オススメ
ポイント

敷地内にオーナー管理の駐車場がございます。（空き状況は確認要）／共用玄関、エレベーター設置、カラーモニタ付ドアホン、「ディンプルキー」の採用などセキュリティに配慮し／防犯カメラ付き・・・

この物件についている こだわり設備

- 宅配BOX
- インターネット 無料(WiFi付)
- TVモニター付き インターホン
- 防犯カメラ
- コンロ
- 温水洗浄便座
- エアコン

駐車場あり／宅配BOX／防犯カメラ／インターネット対応／インターネット無料（Wi-Fi対応）／LGBTQフレンドリー／高齢者対応可／カラーモニタ付ドアホン／システムキッチン／トイレ（暖房洗浄便座）／エアコン 1台／2口ガスコンロ

物件名	グランディ白鷺 0407号室	間取り	2LDK／洋室6 洋室6 LDK16.8 (帖)
アクセス	南海電鉄高野線 白鷺駅 徒歩15分 南海電鉄高野線 初芝駅 徒歩17分	専有面積 / 向き	65.15㎡ / 東
所在地	大阪府堺市東区野尻町 4 8	築年月 / 構造	1995年9月下旬 / 鉄筋コンクリート・4階-7階建
ランドマーク	-	入居 / 契約期間	2024年11月中旬 / 2年
		駐車場	駐車場空有り / 月11000円 駐車場敷金別途要

入居諸条件備考

契約一時金は契約時に借主より貸主に支払われ返還されないお金です。／24時間365日緊急時対応受付物件：専用部分内の住まいのトラブルは「シャーメゾンライフSUPPORT24」（月額880円税込）にご加入いただきます。／ご入居にかかる諸費用として、町内会費 毎月 200円、クリーニング特約料（初回契約時）33,000円（税込）、鍵交換費用（初回契約時）14,300円（税込）が必要です。／火災保険へのご加入が条件となります。＊ご入居中は、借家人賠償責任保険・個人賠償責任保険が付帯された火災保険へのご加入が必要となります。積水ハウス不動産グループでは、万一の事故の際、グループが連携して迅速に対応できる「シャーメゾンライフGUARD」（*）へのご加入を推奨しております。＊保険契約の取扱代理店は、積水ハウス不動産関西（株）および積水ハウス不動産パートナーズ（株）となります。／積水ハウス不動産パートナーズの保証人不要プラン『らくらくパートナー』にご加入が必要です。【新規契約時】事務手数料：33,000円（税込）、【毎月】保証料：月額賃料等の2％／諸費用及び、契約に要する費用は別途打合せ／更新料：75,000円

※消費税は10%として計算しています。※掲載されている図面・写真等は、作成方法や撮影方法・時期などにより実際とは異なる場合があります。＊家具や車などは、配置のイメージであり、賃貸物件に付属していません（家具家電付き等の表示があるものを除く）。

ポイントがたまる
住んでいるだけでポイントが貯まり、住替え時に家賃が最大3ヶ月分無料に!

らくらくパートナー
気分も手間もお財布も、らくらく。保証人不要のらくらくパートナー

ウィルハウス株式会社 堺なかもず店
TEL:072-246-3123
FAX: 072-246-3128

大阪府堺市北区長曾根町 1 0 柳生第二ビル 2 F
免許番号：大阪府知事（5）第 0 4 8 7 9 6 号
所属団体：一般社団法人大阪府宅地建物取引業協会 / 公益社団法人近畿地区不動産公正取引協議会

取引形態
仲介