

# Sha Maison

積水ハウス品質のお部屋を シャーメゾン ショップ Shop

南海電鉄高野線

北野田駅 徒歩27分

モバイルで見る



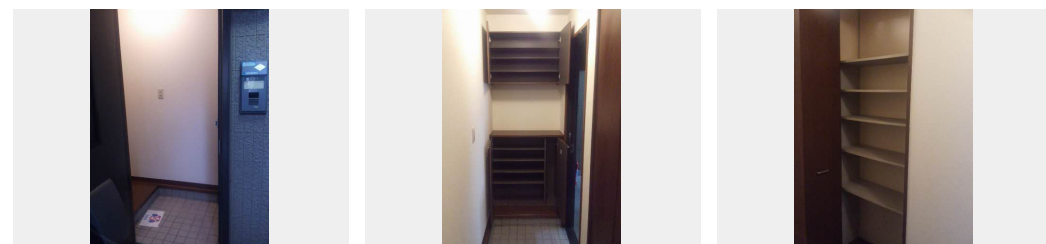
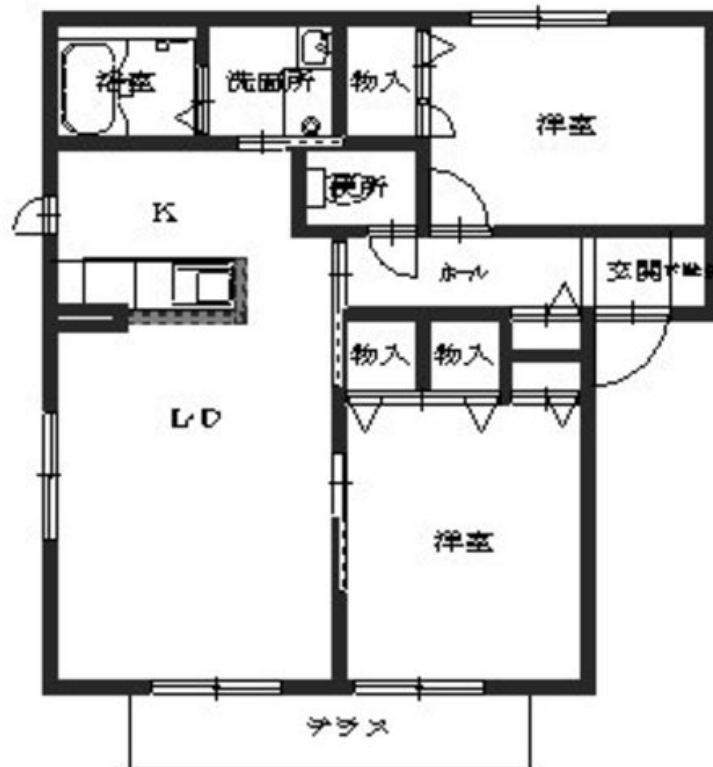
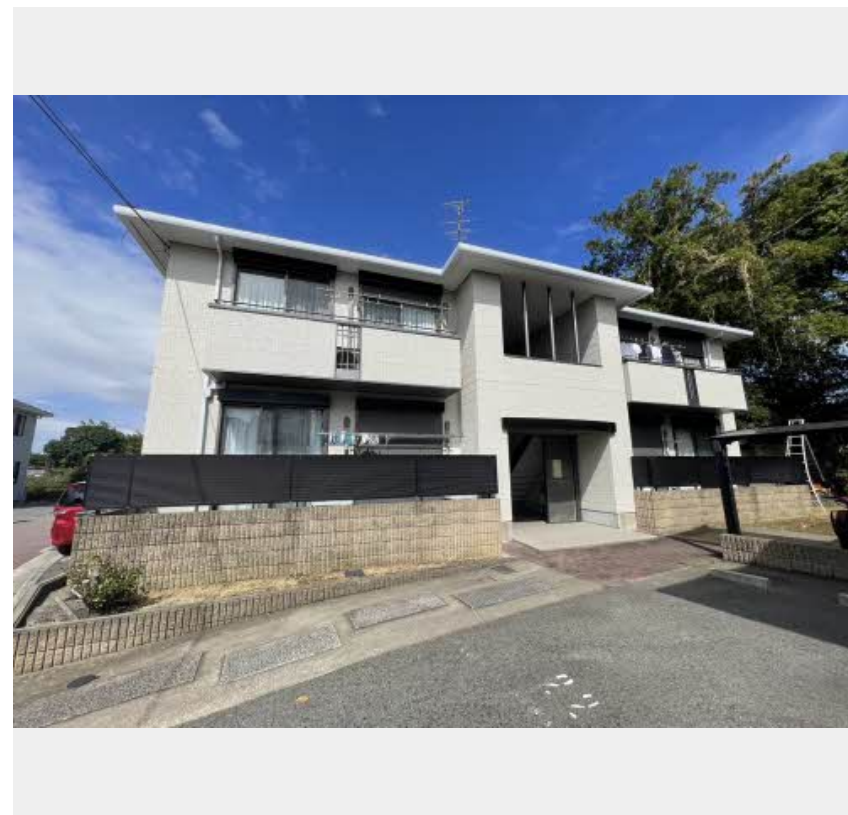
## 2LDK アパート

### 家賃 58,000 円

共益費等 3,000 円

敷金 20,000 円

契約一時金 80,000 円



積水ハウスの賃貸住宅 シャーメゾン

## Sha Maison

この物件の  
オススメ  
ポイント

☆積水ハウス施工☆積水ハウス施工軽量鉄骨造2階建物件

### この物件についている こだわり設備

- TVモニター付きインターホン
- 対面キッチン
- 給湯設備
- 追い焚き給湯
- 浴室乾燥機
- 洗髪洗面台
- フローリング付

駐車場あり/共聴アンテナ/インターネット対応/モニター付ドアホン/給湯器/浴室乾燥機/洗髪洗面化粧台/クーラースリブ有/対面キッチン/給湯器(追焚機能付)/フローリング

物件名 お問合せ番号: 00106990C101

アクセス 南海電鉄高野線 北野田駅 徒歩27分  
泉北高速鉄道 泉ヶ丘駅 徒歩37分

所在地 大阪府堺市中区陶器北1410

ランドマーク -

間取り 2LDK/LDK13.4 洋室6.5 洋室5.4 (帖)

専有面積 / 向き 57.97㎡ / 南 (角部屋)

築年月 / 構造 2001年11月下旬 / 軽量鉄骨・1階-2階建

入居 / 契約期間 2024年11月下旬 / 2年

駐車場 駐車場空有り / 月8800円 駐車場敷金別途要

入居諸条件備考

契約一時金は契約時に借主より貸主に支払われ返還されないお金です。/24時間365日緊急時対応受付物件:専用部分内の住まいのトラブルは「シャーメゾンライフSUPPORT24」(月額880円税込)にご加入いただきます。/火災保険へのご加入が条件となります。\*ご入居中は、借家人賠償責任保険・個人賠償責任保険が付帯された火災保険へのご加入が必要となります。積水ハウス不動産グループでは、万一の事故の際、グループが連携して迅速に対応できる「シャーメゾンライフGUARD」(\*)へのご加入を推奨しております。\*保険契約の取扱代理店は、積水ハウス不動産関西(株)および積水ハウス不動産パートナーズ(株)となります。/積水ハウス不動産パートナーズの保証人不要プラン『らくらくパートナー』に加入が必要です。[新規契約時]事務手数料:33,000円(税込)、[毎月]保証料:月額賃料等の2%/諸費用及び、契約に要する費用は別途打合せ/更新料:30,000円

※消費税は10%として計算しています。※掲載されている図面・写真等は、作成方法や撮影方法・時期などにより実際とは異なる場合があります。※家具や車などは、配置のイメージであり、賃貸物件に付属していません(家具家電付き等の表示があるものを除く)。

**ポイントがたまる**  
住んでいるだけでポイントが貯まり、  
住替え時に家賃が最大3ヶ月分無料に!

**らくらくパートナー**  
気分も手間もお財布も、らくらく。  
保証人不要のらくらくパートナー

### 株式会社タカラコンステレーション泉北深井駅前店

TEL:072-276-7373  
FAX: 072-276-7474

大阪府堺市中区深井沢町3292番地E S T 昌栄ビル1F

免許番号: 国土交通大臣(5)第6206号

所属団体: 一般社団法人大阪府宅地建物取引業協会/公益社団法人近畿地区

不動産公正取引協議会

取引形態  
仲介