

Sha Maison

積水ハウス品質のお部屋を シャーメゾン ショップ Shop

泉北高速鉄道

深井駅 徒歩8分

モバイルで見る



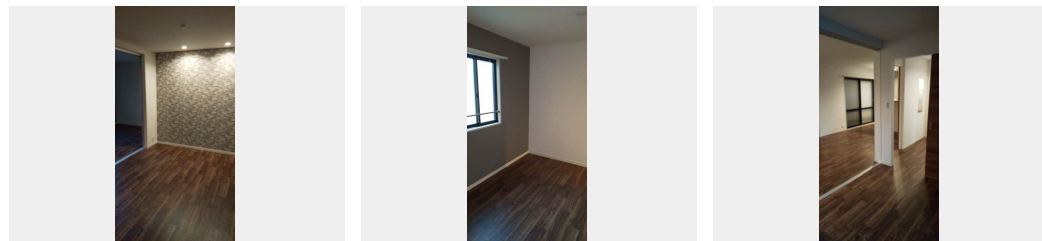
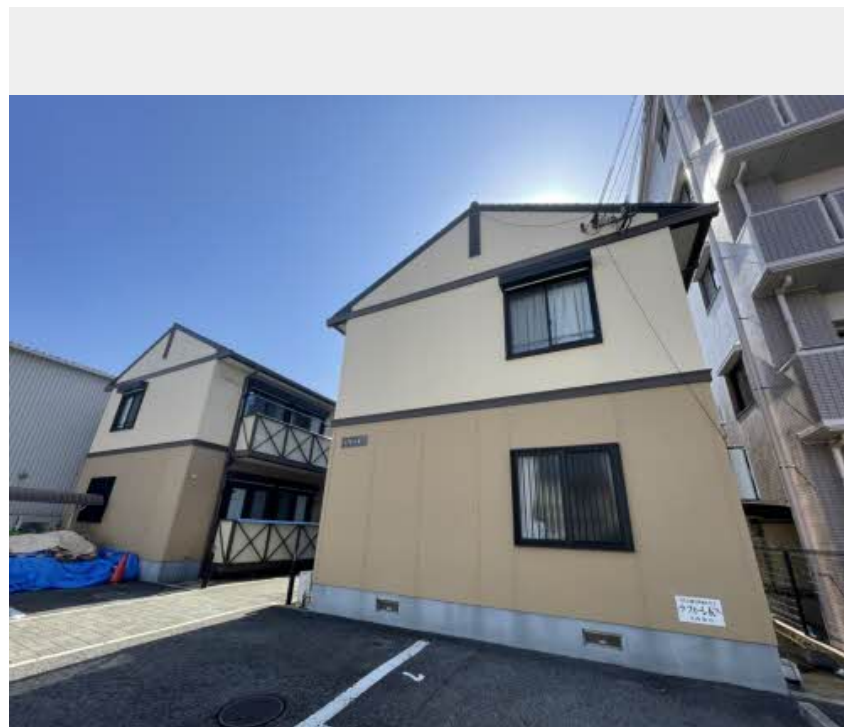
1LDK
アパート

家賃 75,000 円

共益費等 3,000 円

敷金 20,000 円

契約一時金 100,000 円



積水ハウスの賃貸住宅 シャーメゾン

Sha Maison

この物件の
オススメ
ポイント

☆積水ハウス施工☆平成29年9月 洗髪洗面化粧台取替/インターネット無料導入物件/泉北高速鉄道深井駅徒歩8分

この物件についている **こだわり設備**



インターネット
無料(WiFi付)



給湯設備



洗髪洗面台

駐車場あり/インターネット対応/インターネット無料(Wi-Fi対応)/LGBTQフレンドリー/高齢者対応可/CATV/インターホン/給湯器/クーラースリーブ有/洗髪洗面化粧台

物件名 ラフォーレK's. 0203号室

アクセス 泉北高速鉄道 深井駅 徒歩8分
JR 阪和線 上野芝駅 徒歩35分

所在地 大阪府堺市中区深井水池町3085

ランドマーク -

間取り 1LDK/LDK11.8 洋室6.7 WIC2.5 (帖)

専有面積 / 向き 47.43㎡ / 西

築年月 / 構造 1995年7月上旬 / 軽量鉄骨・2階-2階建

入居 / 契約期間 2024年12月中旬 / 2年

駐車場 駐車場空有り / 月11000円 駐車場敷金別途要

入居諸条件備考

契約一時金は契約時に借主より貸主に支払われ返還されないお金です。/24時間365日緊急時対応受付物件:専用部分内の住まいのトラブルは「シャーメゾンライフSUPPORT24」(月額880円税込)にご加入いただきます。/ご入居にかかる諸費用として、クリーニング特約料(初回契約時)27,500円(税込)、鍵交換費用(初回契約時)14,300円(税込)が必要です。/火災保険へのご加入が条件となります。*ご入居中は、借家人賠償責任保険・個人賠償責任保険が付帯された火災保険へのご加入が必要となります。積水ハウス不動産グループでは、万一の事故の際、グループが連携して迅速に対応できる「シャーメゾンライフGUARD」(*)へのご加入を推奨しております。*保険契約の取扱代理店は、積水ハウス不動産関西(株)および積水ハウス不動産パートナーズ(株)となります。/積水ハウス不動産パートナーズの保証人不要プラン『らくらくパートナー』にご加入が必要です。[新規契約時]事務手数料:33,000円(税込)、[毎月]保証料:月額賃料等の2%/諸費用及び、契約に要する費用は別途打合せ/更新料:新賃料の1ヶ月分

No.162931000203

※消費税は10%として計算しています。※掲載されている図面・写真等は、作成方法や撮影方法・時期などにより実際とは異なる場合があります。※家具や車などは、配置のイメージであり、賃貸物件に付属していません(家具家電付き等の表示があるものを除く)。

ポイントがたまる
住んでいるだけでポイントが貯まり、
住替え時に家賃が最大3ヶ月分無料に!

らくらくパートナー
気分も手間もお財布も、らくらく。
保証人不要のらくらくパートナー

株式会社タカラコンステレーション泉北深井駅前店

TEL:072-276-7373
FAX: 072-276-7474

大阪府堺市中区深井沢町3292番地EST昌栄ビル1F

免許番号: 国土交通大臣(5)第6206号

所属団体: 一般社団法人大阪府宅地建物取引業協会/公益社団法人近畿地区

不動産公正取引協議会

取引形態
仲介