

Sha Maison

積水ハウス品質のお部屋を シャーメゾン ショップ Shop

J R 阪和線

津久野駅 バス10分 徒歩5分

モバイルで見る



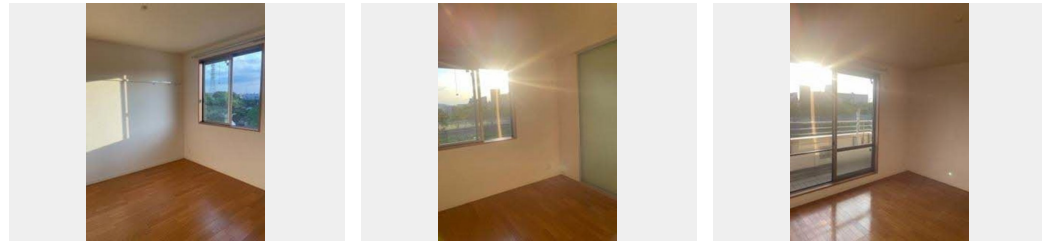
2LDK アパート

家賃 76,000 円

共益費等 6,000 円

敷金 20,000 円

契約一時金 100,000 円



積水ハウスの賃貸住宅 シャーメゾン
Sha Maison

この物件の
オススメ
ポイント

☆積水ハウス施工☆/無料Wi-Fi有り(インターネット無料)/防犯カメラ有り。追い焚き機能付き/対面キッチン/温水洗浄便座採用/浴室乾燥機

この物件についている こだわり設備

- インターネット 無料(WiFi付)
- TVモニター付き インターホン
- 防犯カメラ
- 対面キッチン
- コンロ
- IHクッキングヒーター
- 給湯設備
- 追い焚き給湯
- 浴室乾燥機
- 洗髪洗面台
- 温水洗浄便座

駐車場あり/共聴アンテナ/e-o光/インターネット無料(Wi-Fi対応)/インターネット対応/防犯カメラ/LGBTQフレンドリー/高齢者対応可/モニター付ドアホン/対面キッチン/洗髪洗面化粧台/浴室乾燥機/バルコニー/電磁コンロ/クーラースリーブ有/給湯器(追焚機能付)/トイレ(洗浄機能付便座)

物件名	シャーメゾン鈴の宮 0202号室
アクセス	J R 阪和線 津久野駅 バス10分、鈴の宮団地西口 バス停 徒歩5分
所在地	大阪府堺市中区毛穴町 2 1 8 - 1
ランドマーク	-

間取り	2LDK/洋室6.2 洋室6.4 LDK12.8(帖)
専有面積/向き	58.25㎡/西
築年月/構造	2009年2月下旬/軽量鉄骨・2階-2階建
入居/契約期間	2024年12月中旬/2年
駐車場	駐車場空有り/月8800円 駐車場敷金別途要

入居諸条件備考

契約一時金は契約時に借主より貸主に支払われ返還されないお金です。/24時間365日緊急時対応受付物件:専用部分内の住まいのトラブルは「シャーメゾンライフSUPPORT24」(月額880円税込)にご加入いただきます。/ご入居にかかる諸費用として、クリーニング特約料(初回契約時)33,000円(税込)、鍵交換費用(初回契約時)14,300円(税込)が必要です。/火災保険へのご加入が条件となります。*ご入居中は、借家人賠償責任保険・個人賠償責任保険が付帯された火災保険へのご加入が必要となります。積水ハウス不動産グループでは、万一の事故の際、グループが連携して迅速に対応できる「シャーメゾンライフGUARD」(*)へのご加入を推奨しております。*保険契約の取扱代理店は、積水ハウス不動産関西(株)および積水ハウス不動産パートナーズ(株)となります。/積水ハウス不動産パートナーズの保証人不要プラン『らくらくパートナー』にご加入が必要です。[新規契約時]事務手数料:33,000円(税込)、[毎月]保証料:月額賃料等の2%/諸費用及び、契約に要する費用は別途打合せ/更新料:新賃料の1ヶ月分

No.163757000202

※消費税は10%として計算しています。※掲載されている図面・写真等は、作成方法や撮影方法・時期などにより実際とは異なる場合があります。※家具や車などは、配置のイメージであり、賃貸物件に付属していません(家具家電付き等の表示があるものを除く)。

ポイントがたまる
住んでいるだけでポイントが貯まり、住替え時に家賃が最大3ヶ月分無料に!

らくらくパートナー
気分も手間もお財布も、らくらく。保証人不要のらくらくパートナー

有限会社エーワンホーム
TEL:072-271-4466
FAX: 072-271-4488

大阪府堺市西区鳳東町5丁421番地2
免許番号:大阪府知事(5)第48764号
所属団体:公益社団法人全日本不動産協会 大阪府本部/公益社団法人近畿地区不動産公正取引協議会

取引形態
仲介