

Sha Maison

積水ハウス品質のお部屋を シャーメゾン ショップ Shop

泉北高速鉄道

深井駅 徒歩17分

モバイルで見る



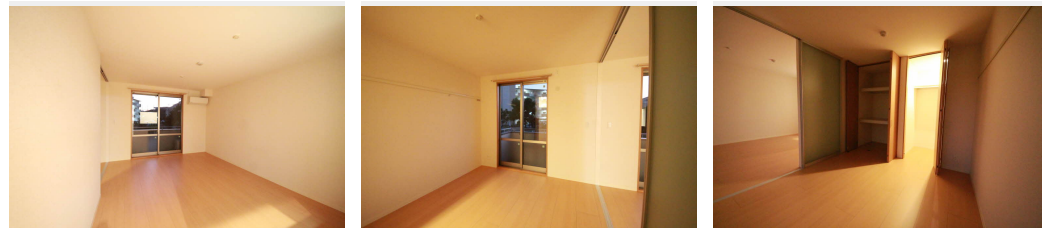
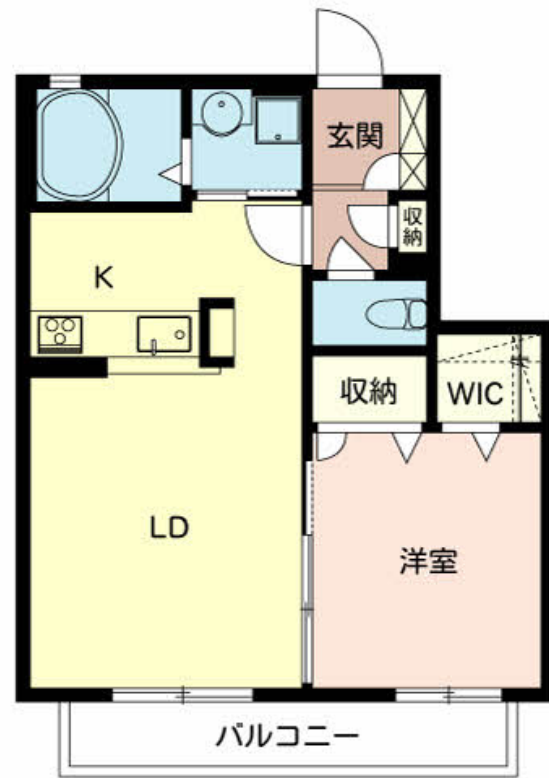
1LDK
アパート

家賃 **72,000 円**

共益費等 4,500 円

敷金 20,000 円

契約一時金 100,000 円



積水ハウスの賃貸住宅 シャーメゾン

Sha Maison

この物件のオススメポイント

☆積水ハウス施工 ☆積水ハウス施工 ☆防犯面でうれしいオートロック対応物件 / 2022年9月エアコン一台設置 / 温水洗浄便座付きトイレ / 浴室乾燥機付き

この物件についているこだわり設備

TVモニター付きインターホン	オートロック	防犯ガラス	対面キッチン
コンロ	3口コンロ	IHクッキングヒーター	給湯設備
追い焚き給湯	浴室乾燥機	洗髪洗面台	温水洗浄便座

駐車場あり / e o 光 / オートロック / L G B T Q フレンドリー / 高齢者対応可 / モニタ付ドアホン / 対面キッチン / 電磁コンロ / 給湯器 (追焚機能付) / 浴室乾燥機 / 洗髪洗面化粧台 / トイレ (洗浄機能付便座) / エアコン 1台 / バルコニー / 3口IHクッキングヒーター / 防犯ガラス / ダウンライト / ウォークインクローゼット

物件名 シャーメゾン深井 0203号室

アクセス 泉北高速鉄道 深井駅 徒歩17分
J R 阪和線 上野芝駅 徒歩24分

所在地 大阪府堺市中区深井北町 6 9 5 番 1

ランドマーク -

間取り 1LDK / 洋室6.4 L D K 13.9 (帖)

専有面積 / 向き 47.12㎡ / 南西

築年月 / 構造 2009年1月下旬 / 軽量鉄骨・2階-2階建

入居 / 契約期間 即時 / 2年

駐車場 駐車場空あり / 月9900円 駐車場敷金別途要

入居諸条件備考

契約一時金は契約時に借主より貸主に支払われ返還されないお金です。/ 24時間365日緊急時対応受付物件: 専用部分内の住まいのトラブルは「シャーメゾンライフSUPPORT24」(月額880円税込)にご加入いただきます。/ ご入居にかかる諸費用として、クリーニング特約料(初回契約時) 27,500円(税込)、鍵交換費用(初回契約時) 14,300円(税込)が必要です。/ 火災保険へのご加入が条件となります。*ご入居中は、借家人賠償責任保険・個人賠償責任保険が付帯された火災保険へのご加入が必要となります。積水ハウス不動産グループでは、万一の事故の際、グループが連携して迅速に対応できる「シャーメゾンライフGUARD」(*)へのご加入を推奨しております。*保険契約の取扱代理店は、積水ハウス不動産関西(株)および積水ハウス不動産パートナーズ(株)となります。/ 積水ハウス不動産パートナーズの保証人不要プラン『らくらくパートナー』に加入が必要です。[新規契約時]事務手数料: 33,000円(税込)、[毎月]保証料: 月額賃料等の2% / 諸費用及び、契約に要する費用は別途打合せ / 更新料: 新賃料の1ヶ月分

No.163755000203

※消費税は10%として計算しています。※掲載されている図面・写真等は、作成方法や撮影方法・時期などにより実際とは異なる場合があります。※家具や車などは、配置のイメージであり、賃貸物件に付属しておりません(家具家電付き等の表示があるものを除く)。

ポイントがたまる
住んでいるだけでポイントが貯まり、住替え時に家賃が最大3ヶ月分無料に!

らくらくパートナー
気分も手間もお財布も、らくらく。保証人不要のらくらくパートナー

株式会社タカラコンステレーション泉北深井駅前店
TEL:072-276-7373
FAX: 072-276-7474

大阪府堺市中区深井沢町 3 2 9 2 番地 E S T 昌栄ビル 1 F
免許番号: 国土交通大臣 (5) 第 6 2 0 6 号
所属団体: 一般社団法人大阪府宅地建物取引業協会 / 公益社団法人近畿地区不動産公正取引協議会

取引形態
仲介