

# Sha Maison

積水ハウス品質のお部屋を シャーメゾン ショップ Shop

J R 阪和線

上野芝駅 徒歩11分

モバイルで見る



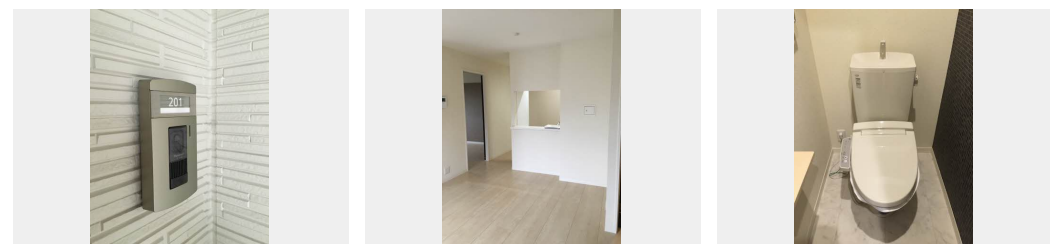
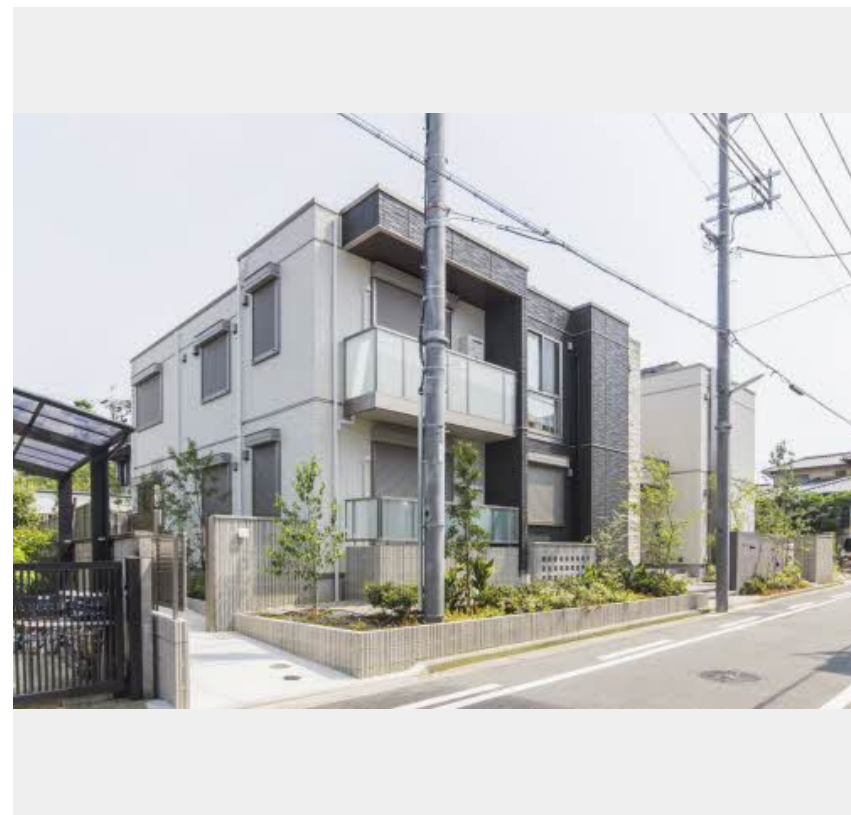
## 2LDK アパート

### 家賃 93,000 円

共益費等 6,000 円

敷金 20,000 円

契約一時金 200,000 円



積水ハウスの賃貸住宅 シャーメゾン

## Sha Maison

この物件の  
オススメ  
ポイント

積水ハウスのシャーメゾン。／敷地環境を高める環境プレミアム「シャーメゾンガーデンズ」仕様。／共用玄関のオートロック、自動ドア、カラーモニタ付ドアホン、「1キー・2ロック」、1階は防...

### この物件についている こだわり設備

- シャーメゾンガーデンズ
- 高遮音床システム
- インターネット無料(WiFi付)
- TVモニター付きインターホン
- オートロック
- 警備システム
- 対面キッチン
- 対面キッチン
- コンロ
- 3口コンロ
- IHクッキングヒーター
- 給湯設備
- エコジョーズ

駐車場あり／ホームセキュリティ(セコム)／CATV(eo光TV)／オートロック・自動ドア／シャーメゾンガーデンズ／ゴミ集積場(敷地内)／駐輪場(屋根付き)／高遮音床システム「SHAIDD55」／LGBTQフレンドリー／インターネット無料(Wi-Fi対応)／インターネット対応／玄関鍵(①キー②ロック)／玄関鍵(オプナス)／カラーモニタ付ドアホン／対面キッチン／3口コンロ(2口IH+ラジエント)／エコジョーズ／給湯箇所(浴室・台所・洗面所)／ユニットバス1418／24H換気システム／浴室乾燥機／トイレ(暖房洗浄便座)／断熱複層ガラス／フ

物件名 フルール・ド・スリジエ 0201号室

アクセス J R 阪和線 上野芝駅 徒歩11分  
J R 阪和線 百舌鳥駅 徒歩21分

所在地 大阪府堺市堺区緑ヶ丘北町4丁4番20

ランドマーク -

間取り 2LDK／洋室6.1 洋室5.9 LDK13.8(帖)

専有面積 / 向き 58.0㎡ / 北西(角部屋)

築年月 / 構造 2015年7月下旬 / 軽量鉄骨・2階-2階建

入居 / 契約期間 2024年12月上旬 / 2年

駐車場 駐車場空有り / 月11000円 駐車場敷金別途要

入居諸条件備考

契約一時金は契約時に借主より貸主に支払われ返還されないお金です。／24時間365日緊急時対応受付物件：専用部分内の住まいのトラブルは「シャーメゾンライフSUPPORT24」(月額880円税込)にご加入いただきます。／ご入居にかかる諸費用として、クリーニング特約料(初回契約時)44,000円(税込)、鍵交換費用(初回契約時)14,300円(税込)が必要です。／火災保険へのご加入が条件となります。＊ご入居中は、借家人賠償責任保険・個人賠償責任保険が付帯された火災保険へのご加入が必要となります。積水ハウス不動産グループでは、万一の事故の際、グループが連携して迅速に対応できる「シャーメゾンライフGUARD」(\*)へのご加入を推奨しております。＊保険契約の取扱代理店は、積水ハウス不動産関西(株)および積水ハウス不動産パートナーズ(株)となります。／積水ハウス不動産パートナーズの保証人不要プラン『らくらくパートナー』に加入が必要です。[新規契約時]事務手数料：33,000円(税込)、[毎月]保証料：月額賃料等の2% / 諸費用及び、契約に要する費用は別途打合せ / 更新料：新賃料の1ヶ月分

※消費税は10%として計算しています。※掲載されている図面・写真等は、作成方法や撮影方法・時期などにより実際とは異なる場合があります。＊家具や車などは、配置のイメージであり、賃貸物件に付属していません(家具家電付き等の表示があるものを除く)。

ポイントがたまる  
住んでいるだけでポイントが貯まり、  
住替え時に家賃が最大3ヶ月分無料に!

らくらくパートナー  
気分も手間もお財布も、らくらく。  
保証人不要のらくらくパートナー

### 株式会社セントラルホーム

TEL:072-255-2535  
FAX: 072-255-2519

大阪府堺市北区中百舌鳥町2丁54番地  
免許番号：大阪府知事(9)第31869号  
所属団体：公益社団法人全日本不動産協会 大阪府本部 / 公益社団法人近畿  
地区不動産公正取引協議会

取引形態  
仲介