

Sha Maison

積水ハウス品質のお部屋を シャーメゾン ショップ Shop

南海電鉄南海本線

堺駅 徒歩7分

モバイルで見る



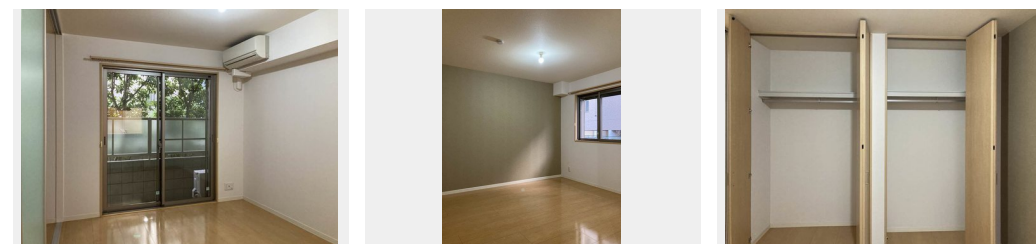
1LDK
マンション

家賃 **92,000 円**

共益費等 4,000 円

敷金 20,000 円

契約一時金 200,000 円



積水ハウスの賃貸住宅 シャーメゾン

Sha Maison

この物件の
おすすめ
ポイント

・オートロック・TVモニター付インターホンで安心セキュリティ／・各戸エアコン1台有り。／・故障・トラブル時に安心の24時間電話受付／☆積水ハウス施工☆

この物件についている **こだわり設備**

- 高遮音床システム
- TVモニター付きインターホン
- オートロック
- 対面キッチン
- コンロ
- 3口コンロ
- IHクッキングヒーター
- 給湯設備
- 追い焚き給湯
- 浴室乾燥機
- 洗髪洗面台
- エアコン

CATV/BS/eo光/オートロック/ゴミ集積場(敷地内)/駐輪場(屋根付き)/高遮音床システム「SHAI DD55」/消火器/LGBTQフレンドリー/高齢者対応可/玄関鍵(①キー②ロック)/カラーモニター付ドアホン/給湯器(追焚機能付)/給湯箇所(浴室・台所・洗面所)/バス・トイレ(セパレート)/24H換気システム/浴室乾燥機(暖房乾燥)/洗髪洗面化粧台/トイレ(暖房機能付便座)/エアコン 1台/火災警報器(煙感知式)/火災警報器(熱感知式)/対面キッチン/3口IHクッキングヒーター

物件名 シャーメゾン市之町 0102号室
アクセス 南海電鉄南海本線 堺駅 徒歩7分
阪堺電気軌道阪堺線 大小路駅 徒歩4分
所在地 大阪府堺市堺区市之町西 2丁2-27
ランドマーク -

間取り 1LDK/洋室6.4 LDK10.1(帖)
専有面積/向き 41.94㎡/南西
築年月/構造 2011年12月中旬/重量鉄骨・1階-3階建
入居/契約期間 即時/2年
駐車場 駐車場空無し

入居諸条件備考

契約一時金は契約時に借主より貸主に支払われ返還されないお金です。/24時間365日緊急時対応受付物件：専用部分内の住まいのトラブルは「シャーメゾンライフSUPPORT24」(月額880円税込)にご加入いただきます。/ご入居にかかる諸費用として、クリーニング特約料(初回契約時)33,000円(税込)、鍵交換費用(初回契約時)14,300円(税込)が必要です。/火災保険へのご加入が条件となります。*ご入居中は、借家人賠償責任保険・個人賠償責任保険が付帯された火災保険へのご加入が必要となります。積水ハウス不動産グループでは、万一の事故の際、グループが連携して迅速に対応できる「シャーメゾンライフGUARD」(*)へのご加入を推奨しております。*保険契約の取扱代理店は、積水ハウス不動産関西(株)および積水ハウス不動産パートナーズ(株)となります。/積水ハウス不動産パートナーズの保証人不要プラン『らくらくパートナー』に加入が必要です。[新規契約時]事務手数料：33,000円(税込)、[毎月]保証料：月額賃料等の2%/諸費用及び、契約に要する費用は別途打合せ/更新料：新賃料の1ヶ月分

※消費税は10%として計算しています。※掲載されている図面・写真等は、作成方法や撮影方法・時期などにより実際とは異なる場合があります。※家具や車などは、配置のイメージであり、賃貸物件に付属していません(家具家電付き等の表示があるものを除く)。

ポイントがたまる
住んでいるだけでポイントが貯まり、住替え時に家賃が最大3ヶ月分無料に!

らくらくパートナー
気分も手間もお財布も、らくらく。保証人不要のらくらくパートナー

株式会社HOME PARK 堺店
TEL:072-221-2500
FAX: 072-221-2501

大阪府堺市堺区住吉橋町1丁9番5号
免許番号：大阪府知事(4)第52839号
所属団体：一般社団法人大阪府宅地建物取引業協会/公益社団法人近畿地区不動産公正取引協議会

取引形態
仲介