

Sha Maison

積水ハウス品質のお部屋を シャーメゾン ショップ Shop

南海電鉄高野線

三国ヶ丘駅 徒歩5分

モバイルで見る



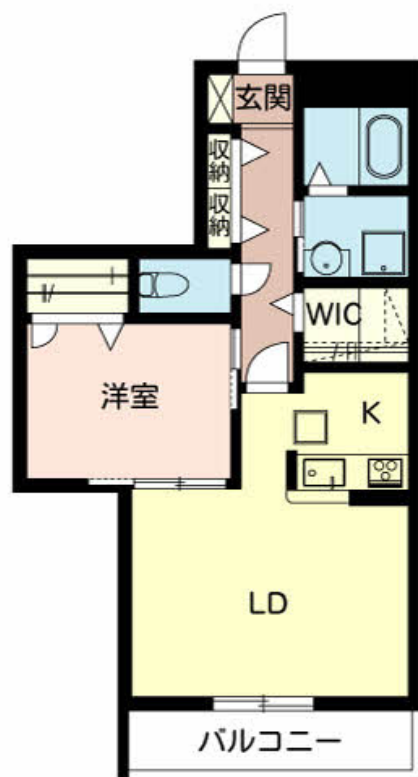
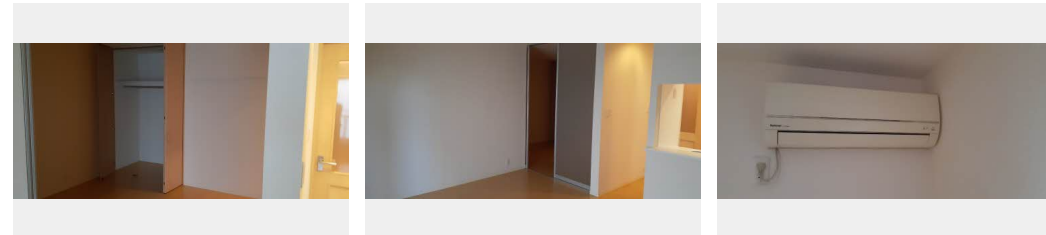
1LDK
マンション

家賃 **95,000 円**

共益費等 4,500 円

敷金 20,000 円

契約一時金 150,000 円



積水ハウスの賃貸住宅 シャーメゾン

Sha Maison

この物件の
オススメ
ポイント

☆積水ハウス施工☆対面式のキッチンは家事をしながら家族と会話を交わしたり、配膳や食後の片付けがスムーズに行えます。
。 / TVモニター付きインターホンで来訪者の確認ができます。
。

この物件についている こだわり設備

- TVモニター付きインターホン
- オートロック
- 対面キッチン
- 対面キッチン
- コンロ
- 3口コンロ
- 給湯設備
- 追い焚き給湯
- 浴室乾燥機
- 洗髪洗面台
- 温水洗浄便座
- エアコン

CATV/BS/オートロック/インターネット対応/LGBTQフレンドリー/高齢者対応可/モニタ付ドアホン/対面キッチン/3口フラットコンロ/給湯器(追焚機能付)/浴室乾燥機/洗髪洗面化粧台/トイレ(洗浄機能付便座)/エアコン 1台/バルコニー

物件名 Southグランドメゾン三国ヶ丘 0203号室

間取り 1LDK/LDK12.6 洋室5.7 (帖)

アクセス 南海電鉄高野線 三国ヶ丘駅 徒歩5分
南海電鉄高野線 堺東駅 徒歩19分

専有面積 / 向き 55.18㎡ / 東

所在地 大阪府堺市堺区向陵西町4丁5番11

築年月 / 構造 2008年8月下旬 / 重量鉄骨・2階-3階建

ランドマーク -

入居 / 契約期間 2024年11月中旬 / 2年

駐車場 駐車場空無し

入居諸条件備考

契約一時金は契約時に借主より貸主に支払われ返還されないお金です。 / 24時間365日緊急時対応受付物件：専用部分内の住まいのトラブルは「シャーメゾンライフSUPPORT24」(月額880円税込)にご加入いただきます。 / ご入居にかかる諸費用として、クリーニング特約料(初回契約時) 44,000円(税込)、鍵交換費用(初回契約時) 14,300円(税込)が必要です。 / 火災保険へのご加入が条件となります。 *ご入居中は、借家人賠償責任保険・個人賠償責任保険が付帯された火災保険へのご加入が必要となります。 積水ハウス不動産グループでは、万一の事故の際、グループが連携して迅速に対応できる「シャーメゾンライフGUARD」(*)へのご加入を推奨しております。 *保険契約の取扱代理店は、積水ハウス不動産関西(株)および積水ハウス不動産パートナーズ(株)となります。 / 積水ハウス不動産パートナーズの保証人不要プラン『らくらくパートナー』に加入が必要です。 [新規契約時]事務手数料：33,000円(税込)、[毎月]保証料：月額賃料等の2% / 諸費用及び、契約に要する費用は別途打合せ / 更新料：新賃料の1ヶ月分

※消費税は10%として計算しています。 ※掲載されている図面・写真等は、作成方法や撮影方法・時期などにより実際とは異なる場合があります。 ※家具や車などは、配置のイメージであり、賃貸物件に付属していません(家具家電付き等の表示があるものを除く)。

ポイントがたまる
住んでいるだけでポイントが貯まり、
住替え時に家賃が最大3ヶ月分無料に!

らくらくパートナー
気分も手間もお財布も、らくらく。
保証人不要のらくらくパートナー

株式会社HOME PARK 堺東店

TEL:072-226-3500
FAX: 072-226-3501

大阪府堺市堺区北瓦町2丁1番23号
免許番号：大阪府知事(4)第52839号
所属団体：一般社団法人大阪府宅地建物取引業協会 / 公益社団法人近畿地区
不動産公正取引協議会

取引形態
仲介