

Sha Maison

積水ハウス品質のお部屋を シャーメゾン ショップ Shop

大阪メトロ中央線

堺筋本町駅 徒歩5分

モバイルで見る



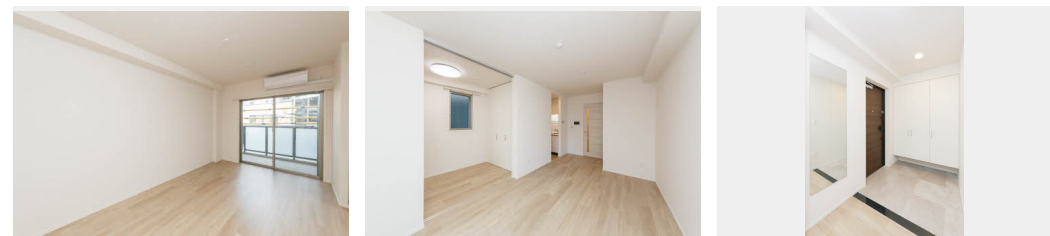
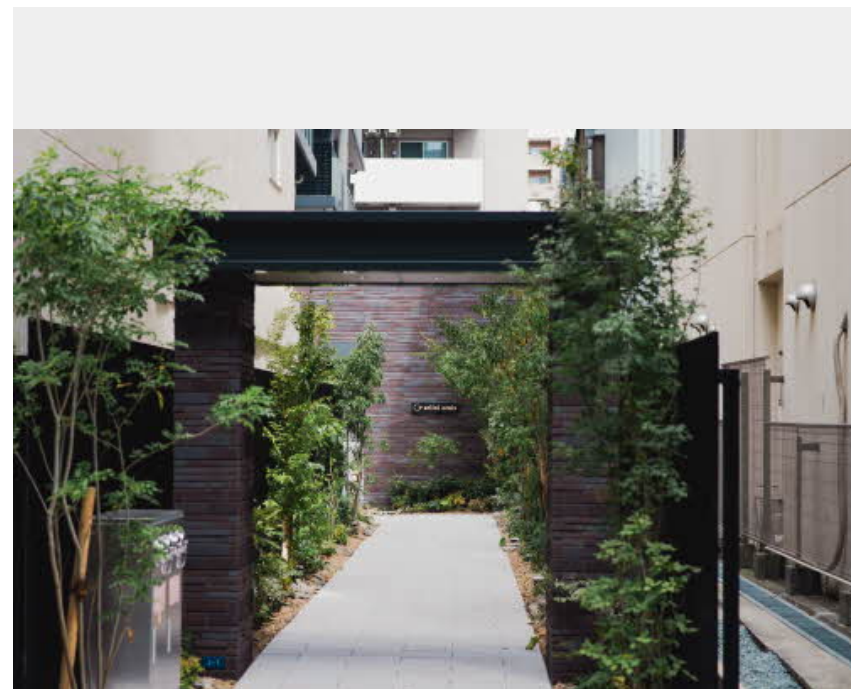
1LDK
マンション

家賃 **132,000 円**

共益費等 8,000 円

敷金 50,000 円

契約一時金 250,000 円



積水ハウスの賃貸住宅 シャーメゾン

Sha Maison

この物件の
オススメ
ポイント

共用エントランスでハンズフリー開錠が可能です。
/Wi-Fi環境有/リビングにエアコン1台付! /「エコジョーズ」採用でガスを効率的に使うことができます。/3口コンロ付システムキッチン...

この物件についている こだわり設備

- 屋内共用廊下タイプ
- シャーマゾン ガーデンス
- BELS
- 宅配BOX
- しゃ熱断熱 複層ガラス
- インターネット 無料(WiFi付)
- TVモニター付き インターホン
- オートロック
- 防犯カメラ
- エレベーター
- コンロ
- 給湯設備

駐車場あり/CATV(eo光TV)/エレベーター(カメラ設置)/オートロック・自動ドア/宅配BOX/掲示板/シャーマゾンガーデンス/ホテルライク/建築物省エネ性能表示制度(BELS)/階段灯/人感センサー付屋外照明/人感センサー付廊下灯/散水栓/屋外共用水栓/ゴミ集積場(敷地内)/駐輪場(屋根付き)/防犯カメラ/消火器/自動消火装置/外周フェンス/造園・植栽/LGBTQフレンドリー/高齢者対応可/インターネット対応/インターネット無料(Wi-Fi対応)/玄関鍵(①キー②ロック)/玄関鍵(ディンプルキー)/玄関鍵(非接触キー)/カラーモニタ

物件名 セリーニ オルニス 1102号室
アクセス 大阪メトロ中央線 堺筋本町駅 徒歩5分
大阪メトロ御堂筋線 本町駅 徒歩13分
所在地 大阪府大阪市中央区北久宝寺町1丁目3番1
ランドマーク -

間取り 1LDK/洋室3 LDK11(帖)
専有面積/向き 43.35㎡/北(角部屋)
築年月/構造 2023年7月下旬/鉄筋コンクリート・11階-12階建
入居/契約期間 即時/2年
駐車場 駐車場空あり/月3300円

入居諸条件備考

内覧・契約については、貸主の指定する仲介業者を介して行いますので、所定の仲介手数料が必要となります。
/契約一時金は契約時に借主より貸主に支払われ返還されないお金です。/24時間365日緊急時対応受付物件
;専用部分内の住まいのトラブルは「シャーマゾンライフSUPPORT24」(月額1,320円税込)にご加入いただきます。/ご入居にかかる諸費用として、クリーニング特約料(初回契約時)44,000円(税込)、鍵交換費用(初回契約時)38,500円(税込)が必要です。/火災保険へのご加入が条件となります。*ご入居中は、借家人賠償責任保険・個人賠償責任保険が付帯された火災保険へのご加入が必要となります。積水ハウス不動産グループでは、万一の事故の際、グループが連携して迅速に対応できる「シャーマゾンライフGUARD」(*)へのご加入を推奨しております。*保険契約の取扱代理店は、積水ハウス不動産関西(株)および積水ハウス不動産パートナーズ(株)となります。/積水ハウス不動産パートナーズの保証人不要プラン『らくらくパートナー』に加入が必要です。[新規契約時]事務手数料:33,000円(税込)、[毎月]保証料:月額賃料等の2%/諸費用及びその他契約費用は別途打合せ/更新料:新賃料の1ヶ月分

No.000926501102

*消費税は10%として計算しています。*掲載されている図面・写真等は、作成方法や撮影方法・時期などにより実際とは異なる場合があります。*家具や車などは、配置のイメージであり、賃貸物件に付属していません(家具家電付き等の表示があるものを除く)。

ポイントがたまる
住んでいるだけでポイントが貯まり、住替え時に家賃が最大3ヶ月分無料に!

らくらくパートナー
気分も手間もお財布も、らくらく。保証人不要のらくらくパートナー

積水ハウス不動産関西株式会社 特建賃貸営業所

TEL:06-6440-3781
FAX: 06-6440-3831

大阪府大阪市北区大淀中1丁目1番30号梅田スカイビルタワーウエスト
免許番号: 国土交通大臣(13)第2343号
所属団体: 一般社団法人不動産流通経営協会/公益社団法人首都圏不動産公正取引協議会

取引形態
貸主