

Sha Maison

積水ハウス品質のお部屋を シャーメゾン ショップ Shop

大阪メトロ谷町線

谷町六丁目駅 徒歩2分

モバイルで見る



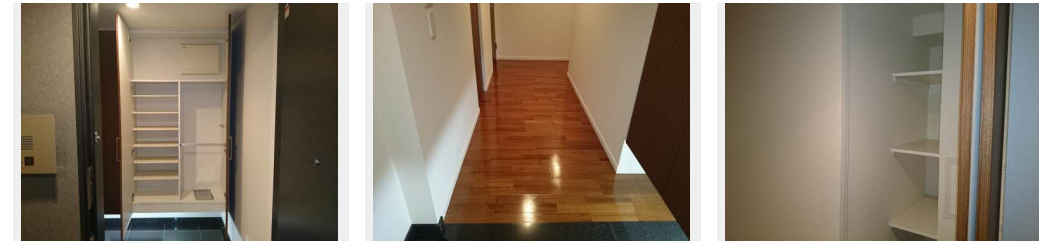
2LDK
マンション

家賃 **230,000 円**

共益費等 **12,820 円**

敷金 **200,000 円**

契約一時金 **600,000 円**



積水ハウスの賃貸住宅 シャーメゾン

Sha Maison

この物件の
オススメ
ポイント

分譲の免震タワーマンションの賃貸です。充実設備の分譲タワーマンションです。室内犬相談可能です。

この物件についている こだわり設備

- 宅配BOX
- 防犯カメラ
- 給湯設備
- しゃ熱断熱複層ガラス
- 警備システム
- 追い焚き給湯
- TVモニター付きインターホン
- エレベーター
- 浴室乾燥機
- オートロック
- 対面キッチン
- 洗髪洗面台

CATV (都市型) / インターネット対応 / エレベーター (カメラ設置) / オートロック・自動ドア / 駐輪場 (屋根付き) / 防犯カメラ / ホームセキュリティ (大阪ガスアイルス) / 消火器 / LGBTQフレンドリー / 宅配BOX / 玄関鍵 (非接触キー) / 玄関鍵 (ディンプルキー) / 玄関鍵 (①キー②ロック) / 給湯箇所 (浴室・台所・洗面所) / カラーモニター付ドアホン / 電話配管有 / 独立キッチン / 対面キッチン / システムキッチン / 給湯器 (追焚機能付) / 24H換気システム / 浴室乾燥機 (暖房乾燥) / 洗髪洗面化粧台 / 物干し / トイレ (全自動タイプ便座) / トイレ (暖房洗浄消臭機能)

物件名 マストタワー安堂寺 1103号室

アクセス 大阪メトロ谷町線 谷町六丁目駅 徒歩2分
大阪メトロ長堀鶴見緑地線 松屋町駅 徒歩3分

所在地 大阪府大阪市中央区安堂寺町 2丁目 3-8

ランドマーク -

間取り 2LDK / LD 21.7 K 3.7 和室6 洋室8 (帖)

専有面積 / 向き 91.62㎡ / 南

築年月 / 構造 2010年2月上旬 / 鉄筋コンクリート・11階・32階建

入居 / 契約期間 即時 / 2年

駐車場 別契約駐車場有 / 月27000~29000円(詳細問合せ)

入居諸条件備考

内覧・契約については、貸主の指定する仲介業者を介して行いますので、所定の仲介手数料が必要となります。
／契約一時金は契約時に借主より貸主に支払われ返還されないお金です。／24時間365日緊急時対応受付物件
；専用部分内の住まいのトラブルは「シャーメゾンライフSUPPORT 24」(月額880円税込)にご加入いただきます。
／ご入居にかかる諸費用として、町内会費 毎月 100円、クリーニング特約料 (初回契約時) 66,000円 (税込)、鍵交換費用 (初回契約時) 38,500円 (税込) が必要です。／火災保険へのご加入が条件となります。
※ご入居中は、借家人賠償責任保険・個人賠償責任保険が付帯された火災保険へのご加入が必要となります。
積水ハウス不動産グループでは、万一の事故の際、グループが連携して迅速に対応できる「シャーメゾンライフGUARD」(*)へのご加入を推奨しております。*保険契約の取扱代理店は、積水ハウス不動産関西(株)および積水ハウス不動産パートナーズ(株)となります。／積水ハウス不動産パートナーズの保証人不要プラン『らくらくパートナー』に加入が必要です。[新規契約時]事務手数料: 33,000円(税込)、[毎月]保証料: 月額賃料等の2% / 諸費用及び、契約に要する費用は別途打合せ / 更新料: 新賃料の1ヶ月分

No.000378601103

※消費税は10%として計算しています。※掲載されている図面・写真等は、作成方法や撮影方法・時期などにより実際とは異なる場合があります。※家具や車などは、配置のイメージであり、賃貸物件に付属していません(家具家電付き等の表示があるものを除く)。

ポイントがたまる
住んでいるだけでポイントが貯まり、住替え時に家賃が最大3ヶ月分無料に!

らくらくパートナー
気分も手間もお財布も、らくらく。保証人不要のらくらくパートナー

積水ハウス不動産関西株式会社 特建賃貸営業所

TEL:06-6440-3781

FAX: 06-6440-3831

大阪府大阪市北区大淀中1丁目1番30号梅田スカイビルタワーウエスト

免許番号: 国土交通大臣(13)第2343号

所属団体: 一般社団法人不動産流通経営協会 / 公益社団法人首都圏不動産公

正取引協議会

取引形態
貸主