

Sha Maison

積水ハウス品質のお部屋を シャーメゾン ショップ Shop

大阪メトロ谷町線

谷町六丁目駅 徒歩4分

モバイルで見る



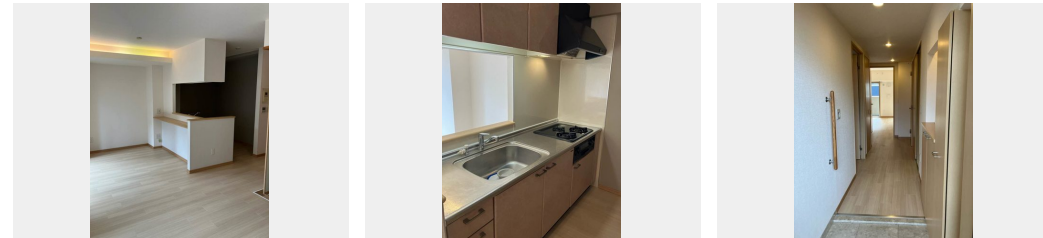
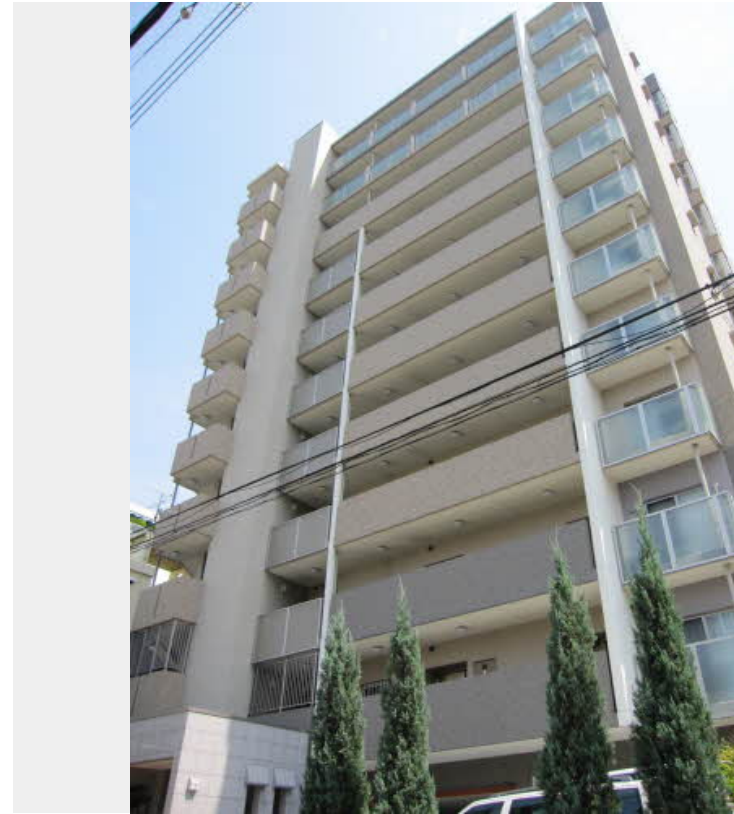
2LDK
マンション

家賃 **150,000 円**

共益費等 10,000 円

敷金 20,000 円

契約一時金 300,000 円



積水ハウスの賃貸住宅 シャーメゾン

Sha Maison

この物件のオススメポイント
積水ハウスの施工の賃貸マンションです。／防犯カメラ、オートロック対応。

この物件についているこだわり設備

- オートロック
- 防犯カメラ
- エレベーター

駐車場あり／インターネット対応／LGBTQフレンドリー／高齢者対応可／オートロック／エレベーター／防犯カメラ／ゴミ集積場（敷地内）／バス・トイレ（セパレート）

物件名	ベルパージュ龍造寺 0302号室	間取り	2LDK / LD K 15.4 和室4.8 洋室7 (帖)
アクセス	大阪メトロ谷町線 谷町六丁目駅 徒歩4分 大阪メトロ中央線 谷町四丁目駅 徒歩9分	専有面積 / 向き	62.9㎡ / 南
所在地	大阪府大阪市中央区龍造寺町 7 - 3 4	築年月 / 構造	2006年2月下旬 / 鉄筋コンクリート・3階-11階建
ランドマーク	-	入居 / 契約期間	即時 / 2年
		駐車場	駐車場空あり / 月33000円 駐車場敷金別途要

入居諸条件備考
契約一時金は契約時に借主より貸主に支払われ返還されないお金です。／24時間365日緊急時対応受付物件：専用部分内の住まいのトラブルは「シャーメゾンライフSUPPORT 24」（月額880円税込）にご加入いただきます。／ご入居にかかる諸費用として、町内会費 毎月 500円、クリーニング特約料（初回契約時）44,000円（税込）、鍵交換費用（初回契約時）27,500円（税込）が必要です。／火災保険へのご加入が条件となります。＊ご入居中は、借家人賠償責任保険・個人賠償責任保険が付帯された火災保険へのご加入が必要となります。積水ハウス不動産グループでは、万一の事故の際、グループが連携して迅速に対応できる「シャーメゾンライフGUARD」（*）へのご加入を推奨しております。＊保険契約の取扱代理店は、積水ハウス不動産関西（株）および積水ハウス不動産パートナーズ（株）となります。／積水ハウス不動産パートナーズの保証人不要プラン『らくらくパートナー』にご加入が必要です。【新規契約時】事務手数料：33,000円（税込）、【毎月】保証料：月額賃料等の2％／諸費用及び、契約に要する費用は別途打合せ／更新料：新賃料の1ヶ月分

※消費税は10%として計算しています。※掲載されている図面・写真等は、作成方法や撮影方法・時期などにより実際とは異なる場合があります。＊家具や車などは、配置のイメージであり、賃貸物件に付属していません（家具家電付き等の表示があるものを除く）。

ポイントがたまる
住んでいるだけでポイントが貯まり、住替え時に家賃が最大3ヶ月分無料に!

らくらくパートナー
気分も手間もお財布も、らくらく。保証人不要のらくらくパートナー

株式会社ジェイズ
TEL:06-6532-2323
FAX: 06-6532-2324

大阪府大阪市西区南堀江1丁目15番2号エクセル四ツ橋1階
免許番号：大阪府知事（6）第45277号
所属団体：公益社団法人全日本不動産協会 大阪府本部 / 公益社団法人近畿地区不動産公正取引協議会

取引形態
仲介