

Sha Maison

積水ハウス品質のお部屋を シャーメゾン ショップ Shop

J R おおさか東線

新加美駅 徒歩8分

モバイルで見る



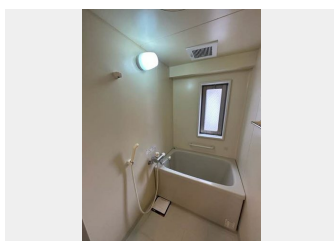
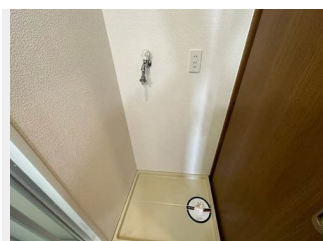
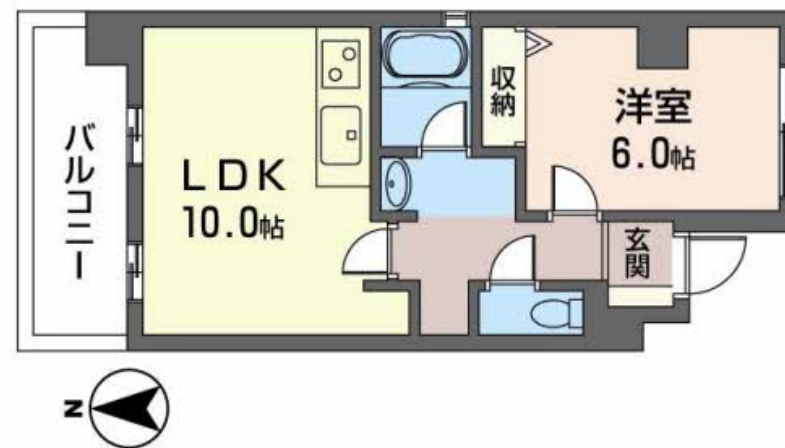
1LDK
マンション

家賃 62,000 円

共益費等 10,000 円

敷金 10,000 円

契約一時金 100,000 円



この物件の
オススメ
ポイント

*

この物件についている こだわり設備



エレベーター



コンロ



IHクッキング
ヒーター



オール電化



給湯設備



エアコン

エレベーター／オール電化／高齢者対応可／インターホン／システムキッチン／2口IHクッキングヒーター／電気温水器／バス・トイレ（セパレート）／エアコン 1台

物件名 フェニックスロベニュー新館 0312号室

間取り 1LDK／洋室6 LDK10 (帖)

アクセス J R おおさか東線 新加美駅 徒歩8分
J R おおさか東線 衣摺加美北駅 徒歩9分

専有面積 / 向き 40.5㎡ / 北 (角部屋)

所在地 大阪府大阪市平野区加美東 1丁目4-24

築年月 / 構造 2001年5月上旬 / 鉄筋コンクリート・3階-6階建

ランドマーク -

入居 / 契約期間 2024年11月上旬 / 2年

駐車場 駐車場空無し

入居諸条件備考

契約一時金は契約時に借主より貸主に支払われ返還されないお金です。/24時間365日緊急時対応受付物件：専用部分内の住まいのトラブルは「シャーメゾンライフSUPPORT24」（月額880円税込）にご加入いただきます。/ご入居にかかる諸費用として、クリーニング特約料（初回契約時）33,000円（税込）、鍵交換費用（初回契約時）22,000円（税込）が必要です。/火災保険へのご加入が条件となります。*ご入居中は、借家人賠償責任保険・個人賠償責任保険が付帯された火災保険へのご加入が必要となります。積水ハウス不動産グループでは、万一の事故の際、グループが連携して迅速に対応できる「シャーメゾンライフGUARD」（*）へのご加入を推奨しております。*保険契約の取扱代理店は、積水ハウス不動産関西（株）および積水ハウス不動産パートナーズ（株）となります。/積水ハウス不動産パートナーズの保証人不要プラン『らくらくパートナー』に加入が必要です。[新規契約時]事務手数料：33,000円（税込）、[毎月]保証料：月額賃料等の2%/諸費用及び、契約に要する費用は別途打合せ/更新料：新賃料の1ヶ月分

※消費税は10%として計算しています。※掲載されている図面・写真等は、作成方法や撮影方法・時期などにより実際とは異なる場合があります。※家具や車などは、配置のイメージであり、賃貸物件に付属していません（家具家電付き等の表示があるものを除く）。

ポイントがたまる
住んでいるだけでポイントが貯まり、
住替え時に家賃が最大3ヶ月分無料に!

らくらくパートナー
気分も手間もお財布も、らくらく。
保証人不要のらくらくパートナー

株式会社セントコーポレーション 地下鉄平野店

TEL:06-6760-6200
FAX: 06-6760-6400

大阪府大阪市平野区背戸口5丁目7-13 片岡マンションII 2F

免許番号：国土交通大臣（4）第007320号

所属団体：一般社団関西住宅産業協会 / 公益社団法人近畿地区不動産公正取引協議会

取引形態
仲介