

Sha Maison

積水ハウス品質のお部屋を シャーメゾン ショップ Shop

J R 関西本線

加美駅 徒歩5分

モバイルで見る



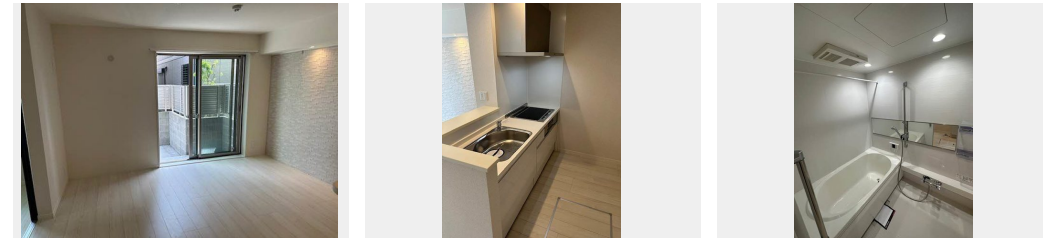
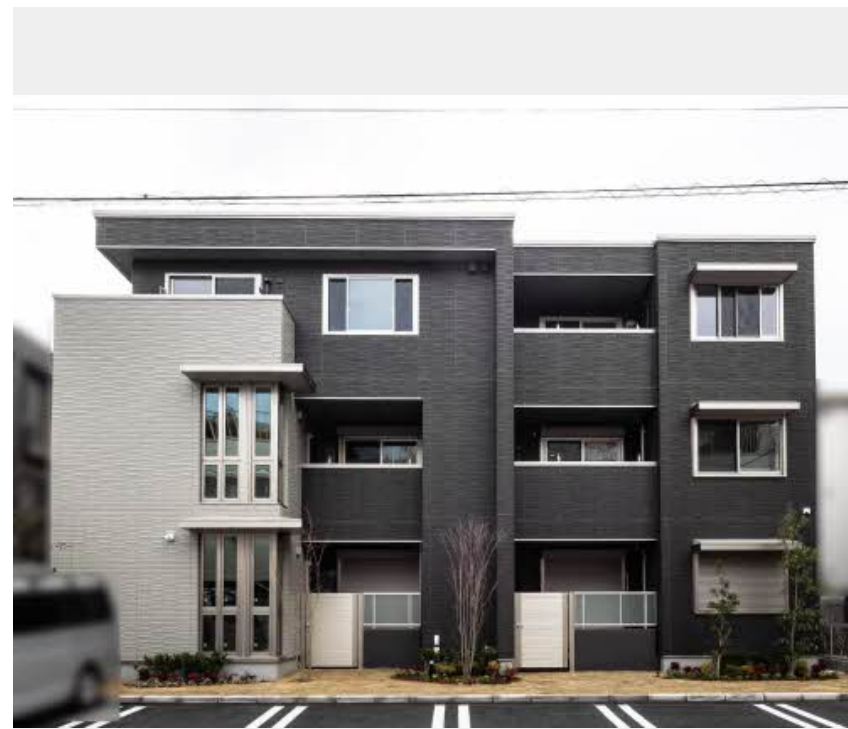
2LDK
マンション

家賃 **105,000 円**

共益費等 6,000 円

敷金 20,000 円

契約一時金 200,000 円



積水ハウスの賃貸住宅 シャーメゾン

Sha Maison

この物件の
おすすめ
ポイント

積水ハウス株式会社のシャーメゾン。/ J R 関西本線「加美」駅まで徒歩5分。/ 共用玄関のオートロック、自動ドア、防犯カメラ、カラーモニタ付ドアホン、「1キー・2ロック」、1階は防犯ガラ...

この物件についている **こだわり設備**

- シャーメゾン ガーデنز
- 高遮音床 システム
- しゃ熱断熱 複層ガラス
- インターネット 無料(WiFi付)
- TVモニター付き インターホン
- オートロック
- 防犯カメラ
- 防犯ガラス
- 対面 キッチン
- 対面キッチン
- コンロ
- 3口コンロ
- IH キッキング ヒーター

CATV (e o光TV) / インターネット対応 / インターネット無料 (Wi-Fi対応) / オートロック・自動ドア / 掲示板 / シャーメゾンガーデنز / 散水栓 / ゴミ集積場 (敷地内) / 駐輪場 (屋根付き) / 高遮音床システム「SHAI DD55」 / 防犯カメラ / 自動消火装置 / 消火器 / LGBTQフレンドリー / 高齢者対応可 / 玄関鍵 (①キー②ロック) / 玄関鍵 (オブナス) / カラーモニタ付ドアホン / 電話配管有 / システムキッチン / 対面キッチン / 3口コンロ (2口IH+ラジエント) / エコジョーズ / 給湯箇所 (浴室・台所・洗面所) / ユニットバス1418 / 24H換気システム / 浴室乾燥機 (暖

物件名 プレアモール ウエスト 0101号室

アクセス J R 関西本線 加美駅 徒歩5分

所在地 大阪府大阪市平野区加美南1丁目4番5号

ランドマーク -

間取り 2LDK / 洋室6.4 洋室5.3 LDK12.5 (帖)

専有面積 / 向き 60.47㎡ / 南 (角部屋)

築年月 / 構造 2019年2月下旬 / 重量鉄骨・1階-3階建

入居 / 契約期間 即時 / 2年

駐車場 駐車場空無し

入居諸条件備考

契約一時金は契約時に借主より貸主に支払われ返還されないお金です。/ 24時間365日緊急時対応受付物件: 専用部分内の住まいのトラブルは「シャーメゾンライフSUPPORT24」(月額880円税込)にご加入いただきます。/ ご入居にかかる諸費用として、クリーニング特約料(初回契約時) 49,500円(税込)、鍵交換費用(初回契約時) 16,500円(税込)が必要です。/ 火災保険への加入が条件となります。*ご入居中は、借家人賠償責任保険・個人賠償責任保険が付帯された火災保険への加入が必要となります。積水ハウス不動産グループでは、万一の事故の際、グループが連携して迅速に対応できる「シャーメゾンライフGUARD」(*)へのご加入を推奨しております。*保険契約の取扱代理店は、積水ハウス不動産関西(株)および積水ハウス不動産パートナーズ(株)となります。/ 積水ハウス不動産パートナーズの保証人不要プラン『らくらくパートナー』に加入が必要です。[新規契約時]事務手数料: 33,000円(税込)、[毎月]保証料: 月額賃料等の2% / 諸費用及び、契約に要する費用は別途打合せ / 更新料: 45,000円

※消費税は10%として計算しています。※掲載されている図面・写真等は、作成方法や撮影方法・時期などにより実際とは異なる場合があります。※家具や車などは、配置のイメージであり、賃貸物件に付属していません(家具家電付き等の表示があるものを除く)。

ポイントがたまる
住んでいるだけでポイントが貯まり、住替え時に家賃が最大3ヶ月分無料に!

らくらくパートナー
気分も手間もお財布も、らくらく。保証人不要のらくらくパートナー

株式会社サイラス 平野店

TEL:06-6703-6710
FAX: 06-6703-6711

大阪府大阪市平野区平野西5丁目9-7レクシア平野1階
免許番号: 国土交通大臣(1)第10411号
所属団体: 一般社団法人大阪府宅地建物取引業協会 / 公益社団法人近畿地区不動産公正取引協議会

取引形態
仲介