

# Sha Maison

積水ハウス品質のお部屋を シャーメゾン ショップ Shop

J R 関西本線

加美駅 徒歩3分

モバイルで見る



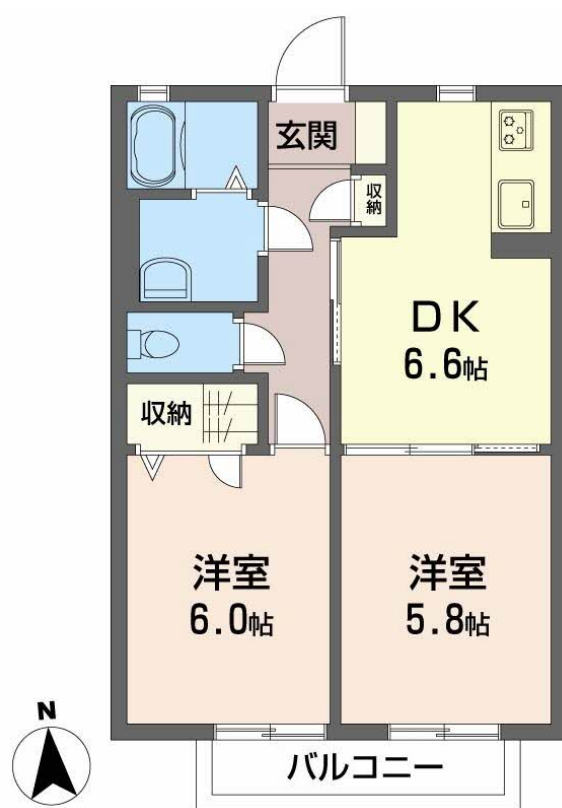
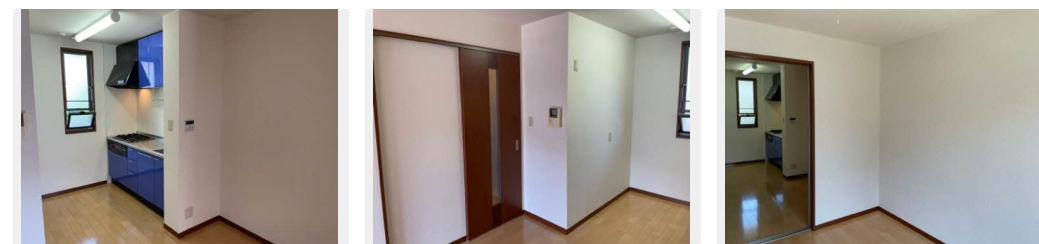
**2DK**  
アパート

家賃 **73,000 円**

共益費等 3,500 円

敷金 20,000 円

契約一時金 100,000 円



積水ハウスの賃貸住宅 シャーメゾン

Sha Maison

この物件の  
オススメ  
ポイント

積水ハウスのシャーメゾン / J R 関西本線加美駅まで徒歩3分 / 洗面脱衣所・独立洗面台あり。室内洗濯置き場です。

## この物件についている こだわり設備

- インターネット 無料(WiFi付)
- TVモニター付き インターホン
- コンロ
- 給湯設備
- 追い焚き給湯
- 浴室乾燥機
- 洗髪洗面台

駐車場あり / CATV / BS / インターネット無料 (Wi-Fi 対応) / インターネット対応 / LGBTQフレンドリー / 高齢者対応可 / モニタ付ドアホン / ガスコンロ / 給湯器 (追焚機能付) / 浴室乾燥機 / 洗髪洗面化粧台 / クーラースリーブ有 / バルコニー / トイレ

物件名	セフィラ加美東 0202号室	間取り	2DK / D K 6.6 洋室6 洋室5.8 (帖)
アクセス	J R 関西本線 加美駅 徒歩3分 J R おおさか東線 新加美駅 徒歩2分	専有面積 / 向き	44.0㎡ / 南
所在地	大阪府大阪市平野区加美東 5丁目 11-2	築年月 / 構造	2004年8月下旬 / 軽量鉄骨・2階-2階建
ランドマーク	-	入居 / 契約期間	2025年2月中旬 / 2年
		駐車場	駐車場空有り / 月12100円 駐車場敷金別途要

入居諸条件備考

契約一時金は契約時に借主より貸主に支払われ返還されないお金です。/ 24時間365日緊急時対応受付物件：専用部分内の住まいのトラブルは「シャーメゾンライフSUPPORT24」(月額1,320円税込)にご加入いただきます。/ ご入居にかかる諸費用として、クリーニング特約料(初回契約時)44,000円(税込)、鍵交換費用(初回契約時)14,300円(税込)が必要です。/ 火災保険へのご加入が条件となります。\*ご入居中は、借家人賠償責任保険・個人賠償責任保険が付帯された火災保険へのご加入が必要となります。積水ハウス不動産グループでは、万一の事故の際、グループが連携して迅速に対応できる「シャーメゾンライフGUARD」(\*)へのご加入を推奨しております。\*保険契約の取扱代理店は、積水ハウス不動産関西(株)および積水ハウス不動産パートナーズ(株)となります。/ 積水ハウス不動産パートナーズの保証人不要プラン『らくらくパートナー』にご加入が必要です。【新規契約時】事務手数料：33,000円(税込)、【毎月】保証料：月額賃料等の2%/諸費用及びその他契約費用は別途打合せ/更新料：新賃料の1ヶ月分

No.153773000202

※消費税は10%として計算しています。※掲載されている図面・写真等は、作成方法や撮影方法・時期などにより実際とは異なる場合があります。※家具や車などは、配置のイメージであり、賃貸物件に付属していません(家具家電付き等の表示があるものを除く)。

**ポイントがたまる**  
住んでいるだけでポイントが貯まり、住替え時に家賃が最大3ヶ月分無料に!

**らくらくパートナー**  
気分も手間もお財布も、らくらく。保証人不要のらくらくパートナー

## 株式会社ケントコーポレーション 地下鉄平野店

TEL:06-6760-6200  
FAX: 06-6760-6400

大阪府大阪市平野区背戸口5丁目7-13 片岡マンションII 2F  
免許番号：国土交通大臣(4)第007320号  
所属団体：一般社団関西住宅産業協会 / 公益社団法人近畿地区不動産公正取引協議会

取引形態  
仲介