

Sha Maison

積水ハウス品質のお部屋を シャーメゾン ショップ Shop

南海電鉄南海本線

住吉大社駅 徒歩9分

モバイルで見る



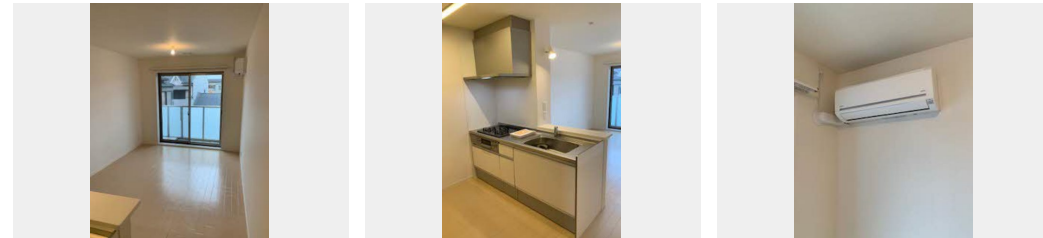
1LDK
マンション

家賃 **88,000 円**

共益費等 5,500 円

敷金 30,000 円

契約一時金 180,000 円



積水ハウスの賃貸住宅 シャーメゾン
Sha Maison

この物件の
オススメ
ポイント

積水ハウスのシャーメゾン。／南海電鉄南海本線「住吉大社」駅まで徒歩9分。／共用玄関のオートロック、カラーモニタ付ドアホン、「1キー・2ロック」の採用、1階は防犯ガラス（合せガラス）・・・

この物件についている **こだわり設備**

- 高遮音床システム
- ペット相談可
- 給湯設備
- TVモニター付きインターホン
- 対面キッチン
- エコジョーズ
- オートロック
- コンロ
- 浴室乾燥機
- 警備システム
- 3口コンロ
- 温水洗浄便座

駐車場あり／CATV (e光TV)／ペット相談可 (室内中型犬)／オートロック／散水栓／ゴミ集積場 (敷地内)／駐輪場 (屋根付き)／高遮音床システム「SHAI DD55」／ホームセキュリティ (エルコネット)／消火器／植栽／LGBTQフレンドリー／玄関鍵 (①キー②ロック)／玄関鍵 (オプナス)／カラーモニタ付ドアホン／システムキッチン／対面キッチン／3口ガスコンロ／エコジョーズ／給湯箇所 (浴室・台所・洗面所)／バス・トイレ (セパレート)／ユニットバス1318／浴室乾燥機／洗濯機置場 (室内)／トイレ (洗浄機能付便座)／エアコン 1台／断熱複層ガラス／クッション

物件名 ロイヤルヒルズ住之江 0301号室
アクセス 南海電鉄南海本線 住吉大社駅 徒歩9分
阪堺電気軌道阪堺線 住吉駅 徒歩9分
所在地 大阪府大阪市住之江区粉浜西 3丁目6-12
ランドマーク -

間取り 1LDK／洋室5.5 LDK10.9 (帖)
専有面積 / 向き 43.75㎡ / 西 (角部屋)
築年月 / 構造 2015年1月下旬 / 重量鉄骨・3階-3階建
入居 / 契約期間 2025年2月上旬 / 2年
駐車場 駐車場空有り / 月15400円 駐車場敷金別途要

入居諸条件備考

契約一時金は契約時に借主より貸主に支払われ返還されないお金です。／24時間365日緊急時対応受付物件：専用部分内の住まいのトラブルは「シャーメゾンライフSUPPORT24」(月額1,320円税込)にご加入いただきます。／本物件はペット飼育可物件ですが、種類・大きさ・室内での飼育の可否等は問合せ先にご確認下さい。／ご入居にかかる諸費用として、クリーニング特約料 (初回契約時) 33,000円 (税込)、鍵交換費用 (初回契約時) 14,300円 (税込) が必要です。／火災保険へのご加入が条件となります。＊ご入居中は、借家人賠償責任保険・個人賠償責任保険が付帯された火災保険へのご加入が必要となります。積水ハウス不動産グループでは、万一の事故の際、グループが連携して迅速に対応できる「シャーメゾンライフGUARD」(*)へのご加入を推奨しております。＊保険契約の取扱代理店は、積水ハウス不動産関西(株)および積水ハウス不動産パートナーズ(株)となります。／積水ハウス不動産パートナーズの保証人不要プラン『らくらくパートナー』に加入が必要です。【新規契約時】事務手数料：33,000円(税込)、【毎月】保証料：月額賃料等の2%／諸費用及びその他契約費用は別途打合せ／更新料：新賃料の1ヶ月分

No.000385900301

※消費税は10%として計算しています。※掲載されている図面・写真等は、作成方法や撮影方法・時期などにより実際とは異なる場合があります。＊家具や車などは、配置のイメージであり、賃貸物件に付属していません (家具家電付き等の表示があるものを除く)。

ポイントがたまる
住んでいるだけでポイントが貯まり、住替え時に家賃が最大3ヶ月分無料に!

らくらくパートナー
気分も手間もお財布も、らくらく。保証人不要のらくらくパートナー

株式会社 T. Mコーポレーション
TEL:06-4701-1400
FAX: 06-4701-1401

大阪府大阪市住之江区浜口西1丁目13-41
免許番号：大阪府知事(2)第57761号
所属団体：一般社団法人大阪府宅地建物取引業協会／公益社団法人近畿地区不動産公正取引協議会

取引形態
仲介