

大阪メトロ四つ橋線

住之江公園駅 徒歩10分

モバイルで見る



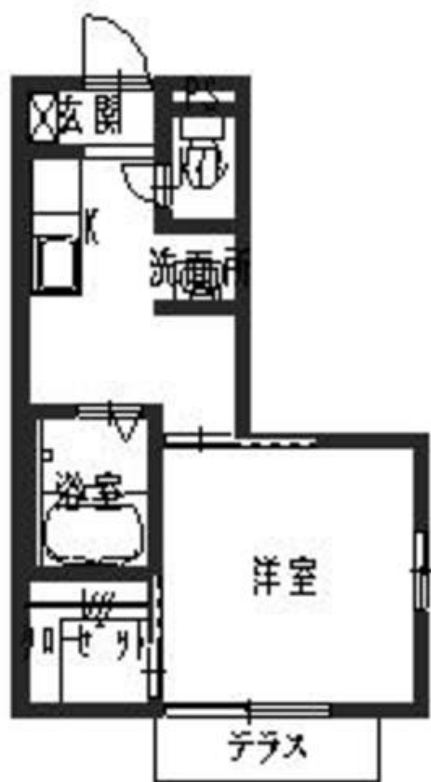
1K
アパート

家賃 **48,000 円**

共益費等 0 円

敷金 10,000 円

契約一時金 30,000 円



積水ハウスの賃貸住宅 シャーメゾン

Sha Maison

この物件の
オススメ
ポイント

積水ハウス施工物件です。クローゼットや物入など収納スペースが豊富です。／一日の疲れもお風呂でリフレッシュ♪小洒落た空間で安らぎのひとつときを。／南向きバルコニーです。

この物件についている **こだわり設備**



給湯設備



洗髪洗面台



エアコン

駐車場あり／CATV／BS／フレッツ光／LGBTQフレンドリー／高齢者対応可／エアコン 1台
／給湯器（ガス）／洗髪洗面化粧台／インターホン／バス・トイレ（セパレート）

物件名	サン・バリュージュ 0101号室
アクセス	大阪メトロ四つ橋線 住之江公園駅 徒歩10分 南海電鉄南海本線 住ノ江駅 徒歩22分
所在地	大阪府大阪市住之江区南加賀屋 4丁目9-24
ランドマーク	-

間取り	1K／K3.7 洋室5.5 (帖)
専有面積 / 向き	23.5㎡ / 南 (角部屋)
築年月 / 構造	2001年2月下旬 / 軽量鉄骨・1階-2階建
入居 / 契約期間	2024年12月上旬 / 2年
駐車場	駐車場空有り / 月13000~15000円 駐車場敷金別途

入居諸条件備考

内覧・契約については、貸主の指定する仲介業者を介して行いますので、所定の仲介手数料が必要となります。
／契約一時金は契約時に借主より貸主に支払われ返還されないお金です。／24時間365日緊急時対応受付物件
；専用部分内の住まいのトラブルは「シャーメゾンライフSUPPORT24」（月額880円税込）にご加入いただけます。／ご入居にかかる諸費用として、町内会費 毎月 200円、クリーニング特約料（初回契約時）22,000円（税込）、鍵交換費用（初回契約時）14,300円（税込）が必要です。／火災保険へのご加入が条件となります。＊ご入居中は、借家人賠償責任保険・個人賠償責任保険が付帯された火災保険へのご加入が必要となります。積水ハウス不動産グループでは、万一の事故の際、グループが連携して迅速に対応できる「シャーメゾンライフGUARD」（＊）へのご加入を推奨しております。＊保険契約の取扱代理店は、積水ハウス不動産関西（株）および積水ハウス不動産パートナーズ（株）となります。／積水ハウス不動産パートナーズの保証人不要プラン『らくらくパートナー』に加入が必要です。【新規契約時】事務手数料：33,000円（税込）、【毎月】保証料：月額賃料等の2％／諸費用及び、契約に要する費用は別途打合せ／更新料：新賃料の1ヶ月分

※消費税は10%として計算しています。※掲載されている図面・写真等は、作成方法や撮影方法・時期などにより実際とは異なる場合があります。＊家具や車などは、配置のイメージであり、賃貸物件に付属していません（家具家電付き等の表示があるものを除く）。

ポイントがたまる
住んでいるだけでポイントが貯まり、
住替え時に家賃が最大3ヶ月分無料に!

らくらくパートナー
気分も手間もお財布も、らくらく。
保証人不要のらくらくパートナー

積水ハウス不動産関西株式会社 堺賃貸営業所

TEL:072-225-5333
FAX: 072-225-5322

大阪府堺市堺区新町4番10号
免許番号：国土交通大臣（13）第2343号
所属団体：一般社団法人不動産流通経営協会／公益社団法人首都圏不動産公正取引協議会

取引形態
貸主