



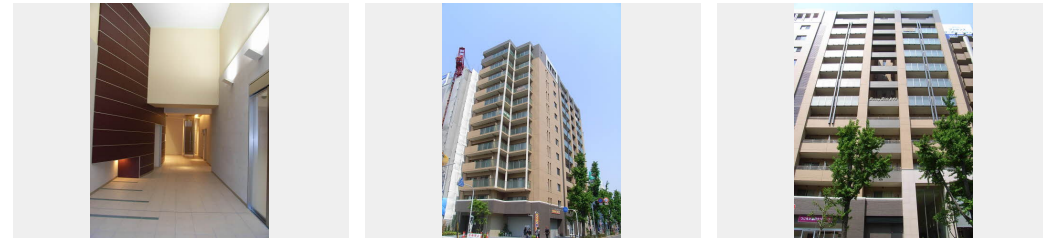
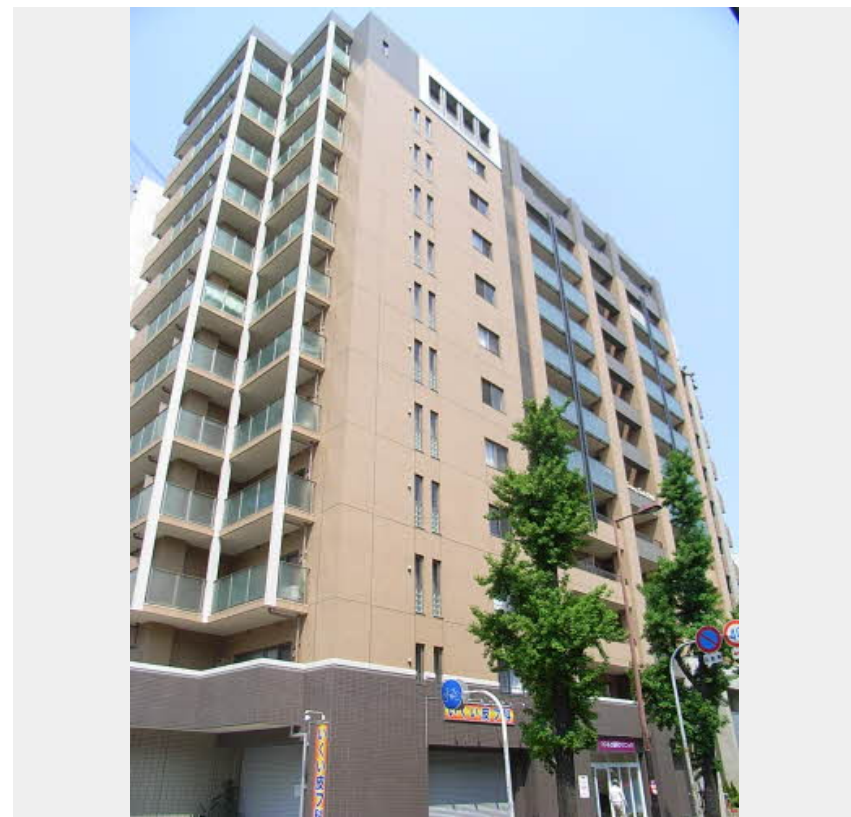
2LDK
マンション

家賃 **135,000 円**

共益費等 12,000 円

敷金 100,000 円

契約一時金 450,000 円



積水ハウスの賃貸住宅 シャーメゾン

Sha Maison

この物件の
おすすめ
ポイント

インターネット無料/大阪メトロ御堂筋線「東三国」駅まで徒歩1分。/積水ハウス株式会社施工の物件にて快適な生活が待っています。

この物件についている **こだわり設備**



オートロック



エレベーター

エレベーター/インターネット対応/オートロック・自動ドア/ゴミ集積場(敷地内)/バルコニー/バス・トイレ(セパレート)

物件名 サニーサイド240 0706号室
アクセス 大阪メトロ御堂筋線 東三国駅 徒歩1分
所在地 大阪府大阪市淀川区東三国4丁目2番22号
ランドマーク -

間取り 2LDK/LDK15.1 洋室6.2 洋室5.4 (帖)
専有面積/向き 63.01㎡/西(角部屋)
築年月/構造 2008年1月下旬/鉄筋コンクリート・7階-12階建
入居/契約期間 2024年11月下旬/2年
駐車場 駐車場なし

入居諸条件備考

連帯保証人要/契約一時金は契約時に借主より貸主に支払われ返還されないお金です。/火災保険へのご加入が条件となります。*ご入居中は、借家人賠償責任保険・個人賠償責任保険が付帯された火災保険へのご加入が必要となります。積水ハウス不動産グループでは、万一の事故の際、グループが連携して迅速に対応できる「シャーメゾンライフGUARD」(*)へのご加入を推奨しております。*保険契約の取扱代理店は、積水ハウス不動産関西(株)および積水ハウス不動産パートナーズ(株)となります。/諸費用及び、契約に要する費用は別途打合せ/更新料:なし

※消費税は10%として計算しています。※掲載されている図面・写真等は、作成方法や撮影方法・時期などにより実際とは異なる場合があります。※家具や車などは、配置のイメージであり、賃貸物件に付属していません(家具家電付き等の表示があるものを除く)。

株式会社キョウシン
TEL:06-6391-2291
FAX: 06-6391-2294

新大阪店

大阪府大阪市淀川区東三国4丁目4-15 コラム新大阪
免許番号: 大阪府知事(13)第19457号
所属団体: 公益社団法人全日本不動産協会 大阪府本部/公益社団法人近畿地区不動産公正取引協議会

取引形態
仲介