

Sha Maison

積水ハウス品質のお部屋を シャーメゾン ショップ Shop

阪急電鉄阪急宝塚線

三国駅 徒歩4分

モバイルで見る



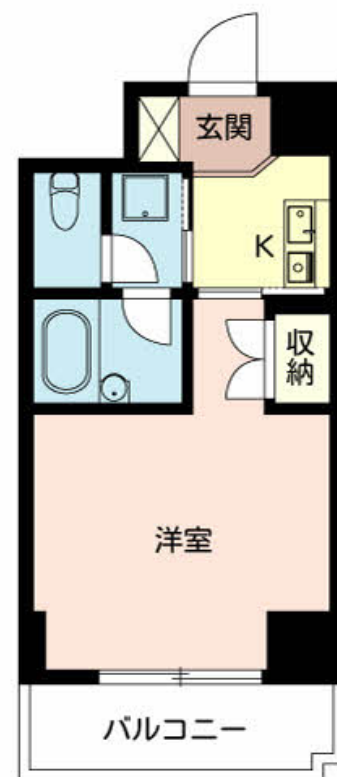
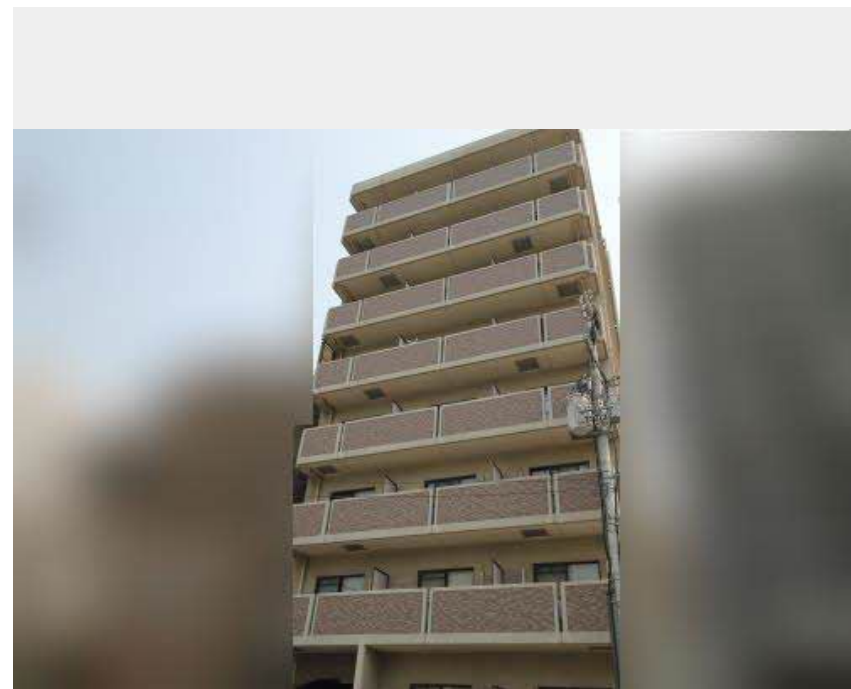
1K
マンション

家賃 56,000 円

共益費等 0 円

敷金 20,000 円

契約一時金 100,000 円



積水ハウスの賃貸住宅 シャーメゾン

Sha Maison

この物件の
オススメ
ポイント

積水ハウスのシャーメゾン。8階建て23戸のマンション。阪急宝塚本線「三国」駅まで徒歩4分。

この物件についている こだわり設備

- インターネット 無料(WiFi付)
- オートロック
- 防犯カメラ
- エレベーター
- コンロ
- 給湯設備
- エアコン

共聴アンテナ/インターネット対応/エレベーター/オートロック/駐輪場(屋根付き)/防犯カメラ/LGBTQフレンドリー/高齢者対応可/インターネット無料(WiFi対応)/ドアテレホン/電気コンロ/給湯器(ガス)/エアコン 1台/バルコニー/バス・トイレ(セパレート)

物件名 パレー・エスポワール・三国 0501号室

アクセス 阪急電鉄阪急宝塚線 三国駅 徒歩4分
阪急電鉄阪急神戸線 神崎川駅 徒歩15分

所在地 大阪府大阪市淀川区新高3丁目5-7

ランドマーク -

間取り 1K/K1.5 洋室7.6(帖)

専有面積/向き 23.8㎡/西(角部屋)

築年月/構造 1996年7月上旬/鉄筋コンクリート・5階-8階建

入居/契約期間 2024年12月上旬/2年

駐車場 駐車場なし

入居諸条件備考

内覧・契約については、貸主の指定する仲介業者を介して行いますので、所定の仲介手数料が必要となります。
/契約一時金は契約時に借主より貸主に支払われ返還されないお金です。/24時間365日緊急時対応受付物件
;専用部分内の住まいのトラブルは「シャーメゾンライフSUPPORT24」(月額880円税込)にご加入いただきます。
/ご入居にかかる諸費用として、クリーニング特約料(初回契約時)22,000円(税込)、鍵交換費用(初回契約時)16,500円(税込)が必要です。
/火災保険へのご加入が条件となります。*ご入居中は、借家人賠償責任保険・個人賠償責任保険が付帯された火災保険へのご加入が必要となります。
積水ハウス不動産グループでは、万一の事故の際、グループが連携して迅速に対応できる「シャーメゾンライフGUARD」(*)へのご加入を推奨しております。
*保険契約の取扱代理店は、積水ハウス不動産関西(株)および積水ハウス不動産パートナーズ(株)となります。
/積水ハウス不動産パートナーズの保証人不要プラン『ちくちくパートナー』に加入が必要です。
【新規契約時】事務手数料:33,000円(税込)、【毎月】保証料:月額賃料等の2%/諸費用及び、契約に要する費用は別途打合せ/更新料:新賃料の1ヶ月分

No.173177000501

※消費税は10%として計算しています。※掲載されている図面・写真等は、作成方法や撮影方法・時期などにより実際とは異なる場合があります。※家具や車などは、配置のイメージであり、賃貸物件に付属していません(家具家電付き等の表示があるものを除く)。

ポイントがたまる
住んでいるだけでポイントが貯まり、
住替え時に家賃が最大3ヶ月分無料に!

らくらくパートナー
気分も手間もお財布も、らくらく。
保証人不要のらくらくパートナー

積水ハウス不動産関西株式会社 特建賃貸営業所

TEL:06-6440-3781
FAX: 06-6440-3831

大阪府大阪市北区大淀中1丁目1番30号梅田スカイビルタワーウエスト
免許番号: 国土交通大臣(13)第2343号
所属団体: 一般社団法人不動産流通経営協会/公益社団法人首都圏不動産公正取引協議会

取引形態
貸主