

# Sha Maison

積水ハウス品質のお部屋を シャーメゾン ショップ Shop

南海電鉄南海本線

住吉大社駅 徒歩2分

モバイルで見る



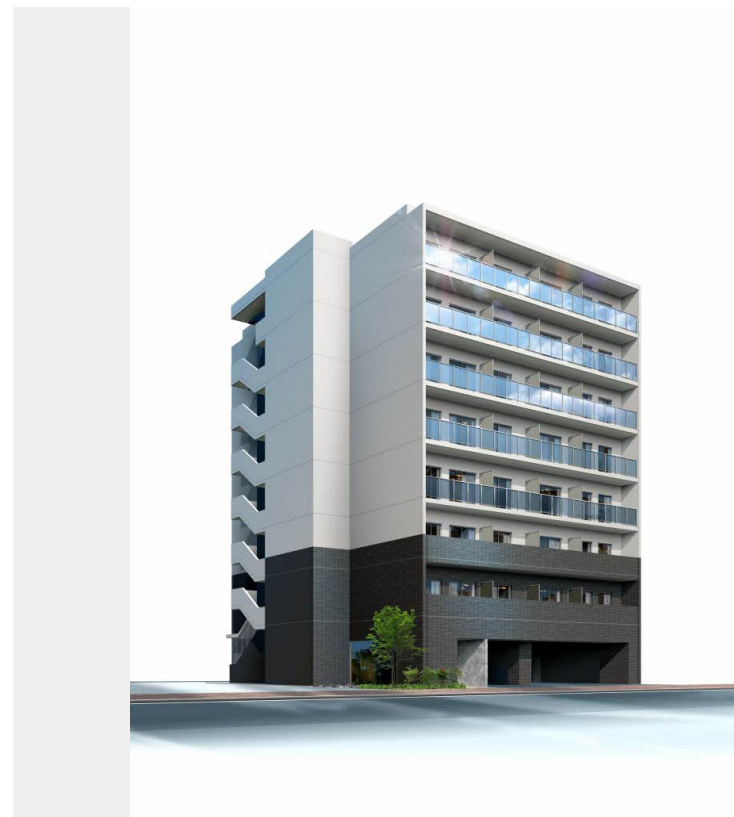
1K  
マンション

家賃 63,000 円

共益費等 8,000 円

敷金 0 円

契約一時金 63,000 円



この物件の  
オススメ  
ポイント

ペット対応（小型犬または猫1匹）／無料Wi-Fi／エアコン1台付／宅配BOX／オートロック自動ドア・防犯カメラ・モニター付ドアホンでセキュリティ対応！南海本線「住吉大社」駅まで徒・・・

## この物件についている こだわり設備

- 宅配BOX
- インターネット 無料(WiFi付)
- TVモニター付き インターホン
- オートロック
- 防犯カメラ
- エレベーター
- ペット相談可
- コンロ
- 24時間 ゴミ出し可

駐車場あり／CATV／インターネット対応／インターネット無料（Wi-Fi対応）／ペット相談可（犬・猫可）／エレベーター／エレベーター（カメラ設置）／オートロック・自動ドア／宅配BOX／ゴミ集積場（敷地内）／24時間ゴミ出し可／駐輪場（屋根付き）／防犯カメラ／消火器／植栽／玄関鍵（①キー②ロック）／カラーモニター付ドアホン／ミニキッチン／2口ガスコンロ

物件名 ウェルホームズ住吉大社 0802号室

間取り 1K／洋室6.3 K2.4 (帖)

アクセス 南海電鉄南海本線 住吉大社駅 徒歩2分  
南海電鉄南海本線 粉浜駅 徒歩10分

専有面積 / 向き 22.11㎡ / 西

所在地 大阪府大阪市住吉区長峽町 8 2 - 1

築年月 / 構造 2025年2月上旬 / その他・8階-8階建

入居 / 契約期間 2025年2月上旬 / 2年

ランドマーク -

駐車場 駐車場空有り / 月27500円

入居諸条件備考

契約一時金は契約時に借主より貸主に支払われ返還されないお金です。／24時間365日緊急時対応受付物件：専用部分内の住まいのトラブルは「シャーメゾンライフSUPPORT24」（月額1,320円税込）にご加入いただきます。／本物件はペット飼育可物件ですが、種類・大きさ・室内での飼育の可否等は問合せ先にご確認下さい。／ご入居にかかる諸費用として、クリーニング特約料（初回契約時）22,000円（税込）が必要です。／火災保険へのご加入が条件となります。＊ご入居中は、借家人賠償責任保険・個人賠償責任保険が付帯された火災保険へのご加入が必要となります。積水ハウス不動産グループでは、万一の事故の際、グループが連携して迅速に対応できる「シャーメゾンライフGUARD」（\*）へのご加入を推奨しております。＊保険契約の取扱代理店は、積水ハウス不動産関西（株）および積水ハウス不動産パートナーズ（株）となります。／積水ハウス不動産パートナーズの保証人不要プラン『らくらくパートナー』に加入が必要です。【新規契約時】事務手数料：33,000円（税込）、【毎月】保証料：月額賃料等の2％／諸費用及びその他契約費用は別途打合せ／更新料：20,000円

No.001105200802

※消費税は10%として計算しています。※掲載されている図面・写真等は、作成方法や撮影方法・時期などにより実際とは異なる場合があります。＊家具や車などは、配置のイメージであり、賃貸物件に付属していません（家具家電付き等の表示があるものを除く）。

ポイントがたまる  
住んでいるだけでポイントが貯まり、  
住替え時に家賃が最大3ヶ月分無料に！

らくらくパートナー  
気分も手間もお財布も、らくらく。  
保証人不要のらくらくパートナー

## 有限会社ネクストハウジング

TEL:06-6656-1011  
FAX: 06-6656-1010

大阪府大阪市西成区玉出西2丁目1-5  
免許番号：大阪府知事（6）第44967号  
所属団体：公益社団法人全日本不動産協会 大阪府本部／公益社団法人近畿  
地区不動産公正取引協議会

取引形態  
仲介