

Sha Maison

積水ハウス品質のお部屋を シャーメゾン ショップ Shop

大阪メトロ御堂筋線

あびこ駅 徒歩9分

モバイルで見る



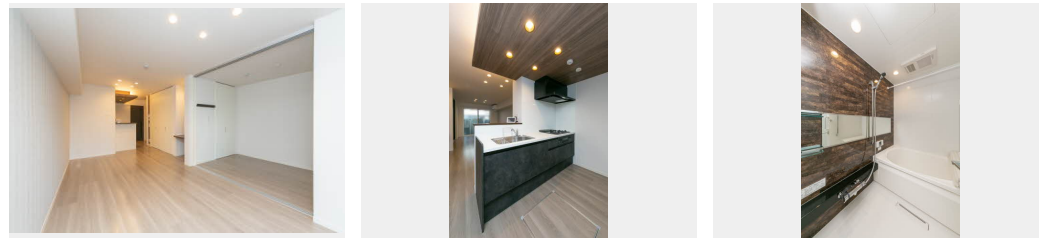
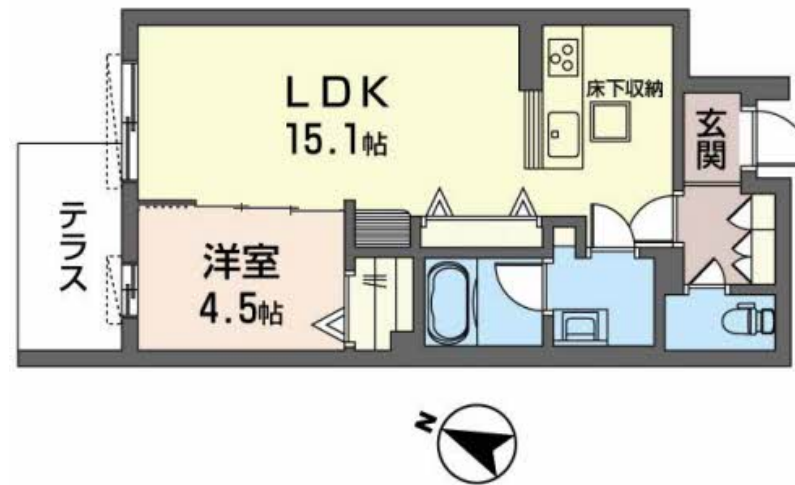
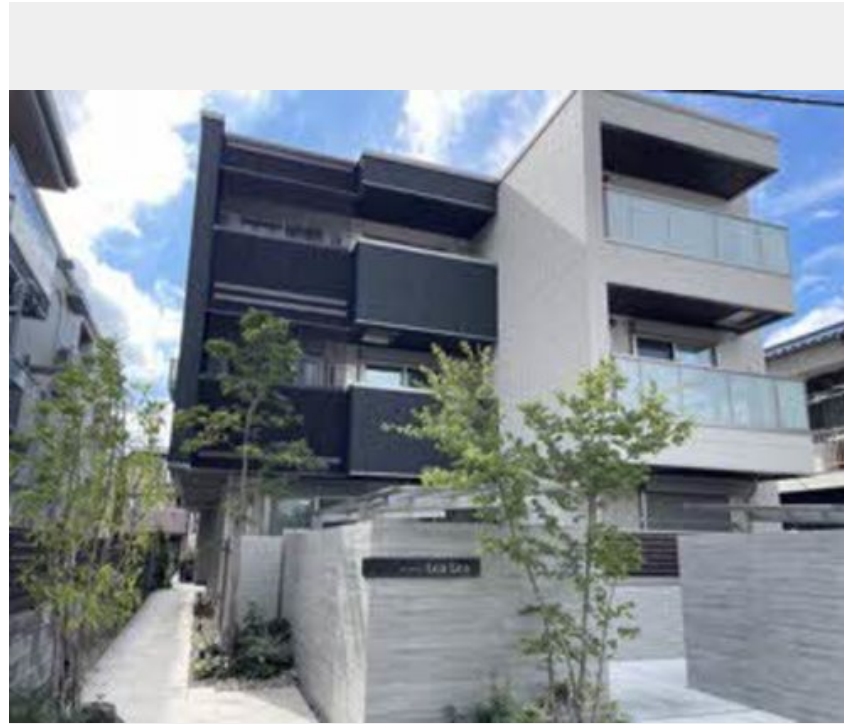
1LDK
マンション

家賃 105,000 円

共益費等 9,300 円

敷金 30,000 円

契約一時金 180,000 円



積水ハウスの賃貸住宅 シャーメゾン

Sha Maison

この物件の
オススメ
ポイント

積水ハウスのシャーメゾン/高遮音床システム「SHAIDD55」採用。/「エコジョーズ」採用/大阪メトロ御堂筋線「あびこ」駅まで徒歩9分BELS（建築物省エネルギー性能表示制度）によ...

この物件についている こだわり設備

- シャーメゾン ガーデنز
- 高遮音床 システム
- BELS
- シャーメゾン ZEH
- 宅配BOX
- 太陽光発電
- しゃ熱断熱 複層ガラス
- 耐震等級3
- インターネット 無料(WiFi付)
- TVモニター付き インターホン
- オートロック
- 防犯カメラ

駐車場あり/CATV(eo光TV)/インターネット対応/インターネット無料(Wi-Fi対応)/エレベーター/オートロック・自動ドア/宅配BOX/シャーメゾンガーデنز/耐震等級3/ゴミ集積場(敷地内)/駐輪場(屋根付き)/高遮音床システム「SHAIDD55」/防犯カメラ/消火器/LGBTQフレンドリー/建築物省エネ性能表示制度(BELS)/高齢者対応可/ペット相談可(猫)/玄関鍵(①キー②ロック)/玄関鍵(オプナス)/カラーモニター付ドアホン/電話配管有/システムキッチン/対面キッチン/3口フラットコンロ/給湯器(追焚機能付)/エコジョーズ/給湯箇

物件名 シャーメゾン レアレア 0105号室

間取り 1LDK/洋室4.5 LDK15.1(帖)

アクセス 大阪メトロ御堂筋線 あびこ駅 徒歩9分
JR阪和線 我孫子町駅 徒歩19分

専有面積/向き 47.49㎡/北(角部屋)

所在地 大阪府大阪市住吉区庭井2丁目1番28号

築年月/構造 2023年1月中旬/重量鉄骨・1階-3階建

ランドマーク -

入居/契約期間 2025年2月上旬/2年

駐車場 駐車場空有り/月14300円 駐車場敷金別途要

入居諸条件備考

契約一時金は契約時に借主より貸主に支払われ返還されないお金です。/24時間365日緊急時対応受付物件:専用部分内の住まいのトラブルは「シャーメゾンライフSUPPORT24」(月額1,320円税込)にご加入いただきます。/本物件はペット飼育可物件ですが、種類・大きさ・室内での飼育の可否等は問合せ先にご確認下さい。/ご入居にかかる諸費用として、クリーニング特約料(初回契約時)38,500円(税込)、鍵交換費用(初回契約時)14,300円(税込)が必要です。/火災保険へのご加入が条件となります。*ご入居中は、借家人賠償責任保険・個人賠償責任保険が付帯された火災保険へのご加入が必要となります。積水ハウス不動産グループでは、万一の事故の際、グループが連携して迅速に対応できる「シャーメゾンライフGUARD」(*)へのご加入を推奨しております。*保険契約の取扱代理店は、積水ハウス不動産関西(株)および積水ハウス不動産パートナーズ(株)となります。/積水ハウス不動産パートナーズの保証人不要プラン『らくらくパートナー』に加入が必要です。【新規契約時】事務手数料:33,000円(税込)、【毎月】保証料:月額賃料等の2%/諸費用及びその他契約費用は別途打合せ/更新料:新賃料の1ヶ月分

No.000948500105

※消費税は10%として計算しています。※掲載されている図面・写真等は、作成方法や撮影方法・時期などにより実際とは異なる場合があります。※家具や車などは、配置のイメージであり、賃貸物件に付属していません(家具家電付き等の表示があるものを除く)。

ポイントがたまる
住んでいるだけでポイントが貯まり、
住替え時に家賃が最大3ヶ月分無料に!

らくらくパートナー
気分も手間もお財布も、らくらく。
保証人不要のらくらくパートナー

株式会社リードイナフエステート あびこ店

TEL:06-6605-1277
FAX: 06-6605-1278

大阪府大阪市住吉区我孫子東2丁目7-13ロイヤルキタノ201

免許番号:大阪府知事(2)第60475号

所属団体:公益社団法人全日本不動産協会 大阪府本部/公益社団法人近畿

地区不動産公正取引協議会

取引形態
仲介