

Sha Maison

積水ハウス品質のお部屋を シャーメゾン ショップ Shop

大阪メトロ御堂筋線

長居駅 徒歩9分

1LDK
マンション

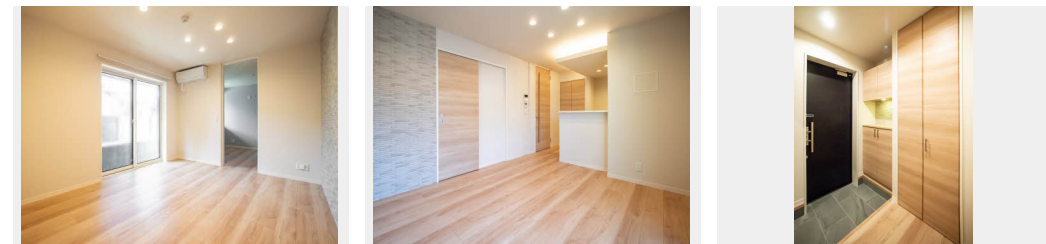
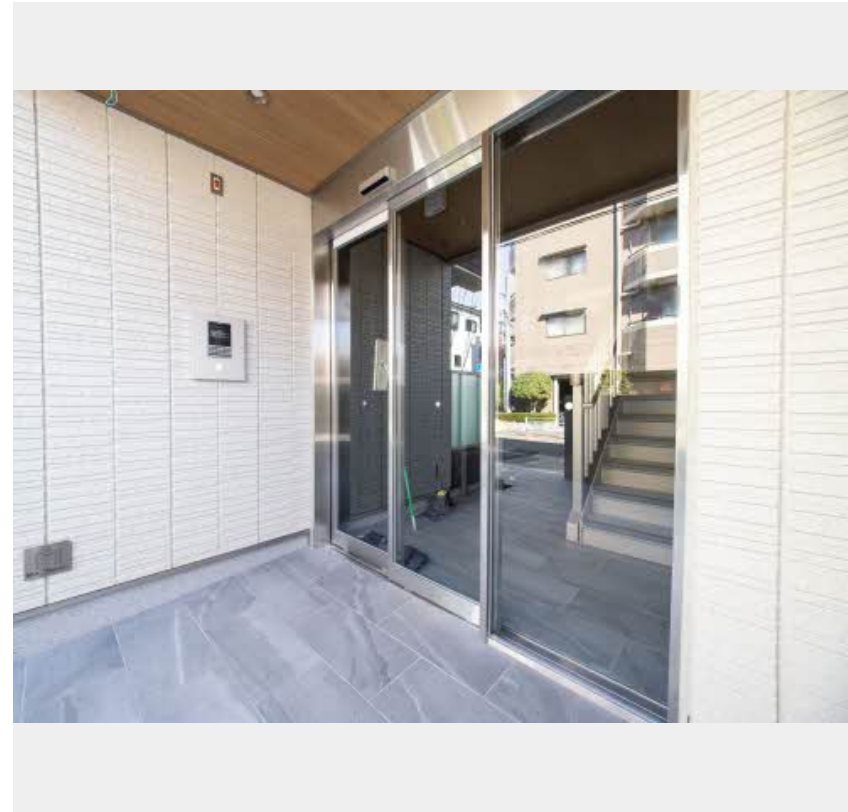
家賃 **90,000 円**

共益費等 **6,500 円**

敷金 **30,000 円**

契約一時金 **200,000 円**

モバイルで見る



積水ハウスの賃貸住宅 シャーメゾン

Sha Maison

この物件の
オススメ
ポイント

積水ハウスの賃貸住宅シャーメゾン/無料Wi-Fi付き。
/オートロック・防犯カメラ・モニター付インターホン採用。

この物件についている **こだわり設備**

- シャーメゾン ガーデنز
- 高遮音床 システム
- 宅配BOX
- しゃ熱断熱 複層ガラス
- インターネット 無料(WiFi付)
- TVモニター付き インターホン
- オートロック
- 防犯カメラ
- 防犯ガラス
- ペット相談可
- 対面 キッチン
- 対面キッチン
- コンロ

BS/CATV (e o光TV) /インターネット対応/インターネット無料 (Wi-Fi対応) /ペット相談可 (室内中型犬) /オートロック・自動ドア/宅配BOX/シャーメゾンガーデنز/散水栓/ゴミ集積場 (敷地内) /駐輪場 (屋根付き) /高遮音床システム「SHAI DD55」/防犯カメラ/消火器/植栽/LGBTQフレンドリー/高齢者対応可/玄関鍵 (①キー②ロック) /玄関鍵 (オプナス) /カラーモニター付ドアホン/電話配管有/システムキッチン/対面キッチン/3口ガスコンロ/給湯器 (追焚機能付) /エコジョーズ/給湯箇所 (浴室・台所・洗面所) /バス・トイレ (セパレイ

| | | | |
|--------|---|-----------|-------------------------|
| 物件名 | シャーメゾン ベルファームⅡ 0103号室 | 間取り | 1LDK/洋室6 LDK10.6 (帖) |
| アクセス | 大阪メトロ御堂筋線 長居駅 徒歩9分 大阪メトロ御堂筋線 長居駅 徒歩13分 | 専有面積 / 向き | 43.41㎡ / 南 (角部屋) |
| 所在地 | 大阪府大阪市住吉区長居東2丁目10番18号 | 築年月 / 構造 | 2021年2月下旬 / 重量鉄骨・1階-3階建 |
| ランドマーク | - | 入居 / 契約期間 | 2025年2月上旬 / 2年 |
| | | 駐車場 | 駐車場空無し |

入居諸条件備考

契約一時金は契約時に借主より貸主に支払われ返還されないお金です。/24時間365日緊急時対応受付物件:専用部分内の住まいのトラブルは「シャーメゾンライフSUPPORT24」(月額1,320円税込)にご加入いただきます。/本物件はペット飼育可物件ですが、種類・大きさ・室内での飼育の可否等は問合せ先にご確認下さい。/ご入居にかかる諸費用として、町内会費 毎月200円、クリーニング特約料 (初回契約時) 44,000円 (税込)、鍵交換費用 (初回契約時) 14,300円 (税込) が必要です。/火災保険への加入が条件となります。*ご入居中は、借家人賠償責任保険・個人賠償責任保険が付帯された火災保険への加入が必要となります。積水ハウス不動産グループでは、万一の事故の際、グループが連携して迅速に対応できる「シャーメゾンライフGUARD」(*)へのご加入を推奨しております。*保険契約の取扱代理店は、積水ハウス不動産関西(株)および積水ハウス不動産パートナーズ(株)となります。/積水ハウス不動産パートナーズの保証人不要プラン『らくらくパートナー』に加入が必要です。【新規契約時】事務手数料:33,000円(税込)、【毎月】保証料:月額賃料等の2%/諸費用及びその他契約費用は別途打合せ/更新料:新賃料の1ヶ月分

*消費税は10%として計算しています。*掲載されている図面・写真等は、作成方法や撮影方法・時期などにより実際とは異なる場合があります。*家具や車などは、配置のイメージであり、賃貸物件に付属していません(家具家電付き等の表示があるものを除く)。

No.000800700103

ポイントがたまる
住んでいるだけでポイントが貯まり、住替え時に家賃が最大3ヶ月分無料に!

らくらくパートナー
気分も手間もお財布も、らくらく。保証人不要のらくらくパートナー

株式会社レンタル管理
TEL:06-6608-5555
FAX: 06-6608-5552

大阪府大阪市住吉区長居東4丁目5-1
免許番号:大阪府知事(1)第65132号

取引形態
仲介