

# Sha Maison

積水ハウス品質のお部屋を シャーメゾン ショップ Shop

阪堺電気軌道上町線

姫松駅 徒歩5分

モバイルで見る



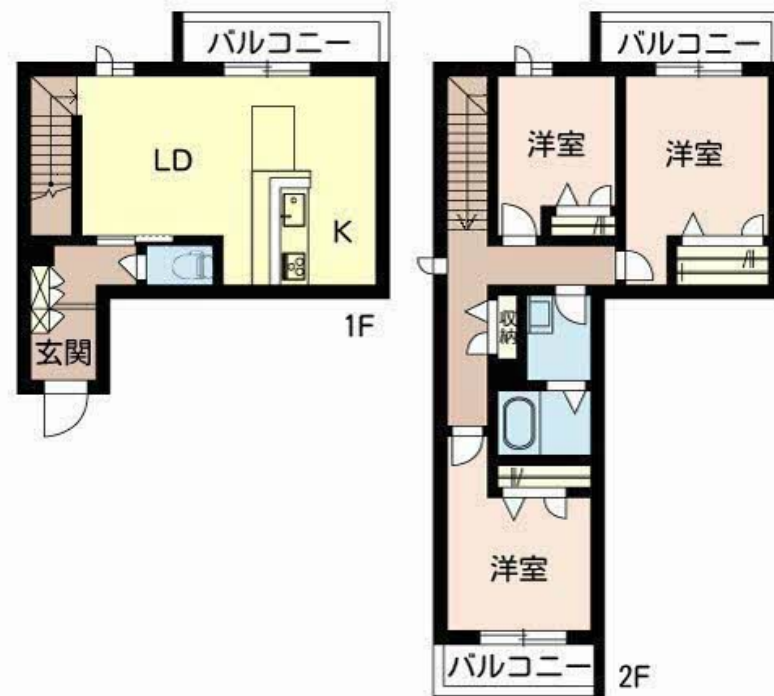
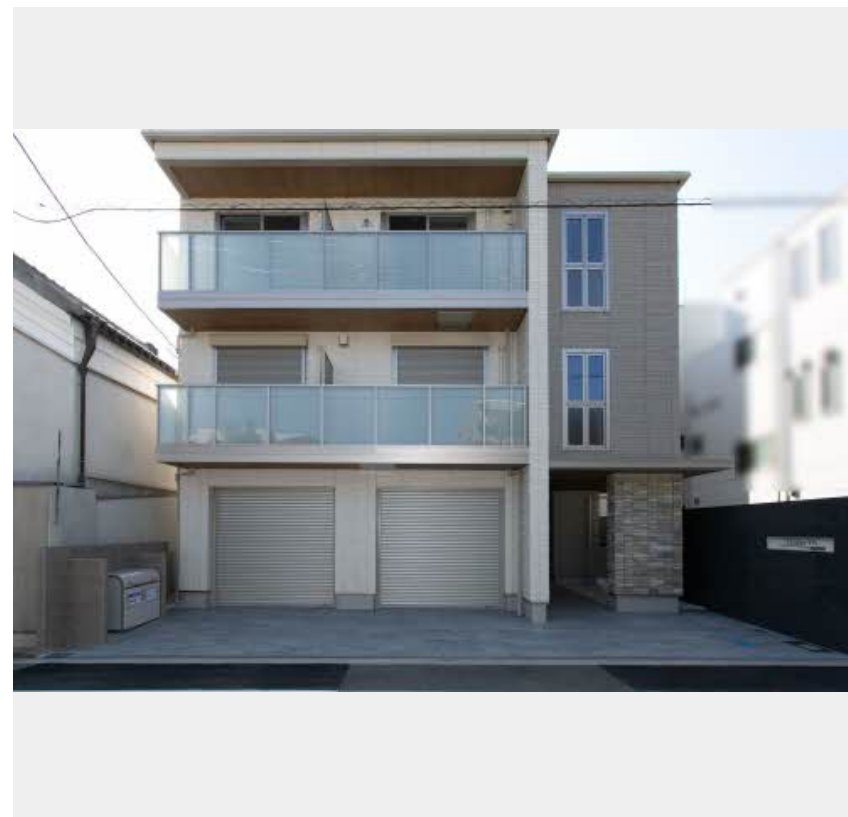
**3LDK**  
マンション

家賃 **182,000 円**

共益費等 8,500 円

敷金 20,000 円

契約一時金 130,000 円



積水ハウスの賃貸住宅 シャーメゾン

Sha Maison

**この物件の  
オススメ  
ポイント**

積水ハウスのシャーメゾン/阪堺電気軌道上町線「姫松」駅まで徒歩5分。/共用玄関のオートロック、自動ドア、防犯カメラ、カラーモニター付ドアホン、「1キー・2ロック」採用 / 1階は防犯ガラ...

**この物件についている こだわり設備**

- 屋内共用廊下タイプ
- 高遮音床システム
- しゃ熱断熱複層ガラス
- インターネット無料(WiFi付)
- TVモニター付きインターホン
- オートロック
- 防犯カメラ
- ペット相談可
- 対面キッチン
- コンロ
- 3口コンロ
- IHクッキングヒーター

駐車場あり/CATV(eo光TV)/インターネット対応/インターネット無料(Wi-Fi対応)/ペット相談可(室内中型犬)/オートロック・自動ドア/掲示板/ホテルライク/階段灯/屋外共用水栓/ゴミ集積場(敷地内)/駐輪場(屋根無し)/高遮音床システム「SHAI DD55」/防犯カメラ/消火器/外周フェンス/LGBTQフレンドリー/高齢者対応可/玄関鍵(①キー②ロック)/玄関鍵(オプナス)/カラーモニター付ドアホン/システムキッチン/対面キッチン/3口コンロ(2口IH+ラジエント)/エコジョーズ/給湯箇所(浴室・台所・洗面所)/ユニットバス

物件名	エクラージュ 万代 0201号室
アクセス	阪堺電気軌道上町線 姫松駅 徒歩5分 阪堺電気軌道上町線 北畠駅 徒歩7分
所在地	大阪府大阪市阿倍野区万代1丁目2番30号
ランドマーク	-

間取り	3LDK/洋室6.9 洋室6.3 洋室4.9 LDK12.8(帖)
専有面積/向き	84.04㎡/北東(角部屋)
築年月/構造	2019年1月下旬/重量鉄骨・2階-3階建
入居/契約期間	即時/2年
駐車場	駐車場空あり/月33000円 駐車場敷金別途要

入居諸条件備考

契約一時金は契約時に借主より貸主に支払われ返還されないお金です。/24時間365日緊急時対応受付物件:専用部分内の住まいのトラブルは「シャーメゾンライフSUPPORT24」(月額880円税込)にご加入いただきます。/本物件はペット飼育可物件ですが、種類・大きさ・室内での飼育の可否等は問合せ先にご確認下さい。/ご入居にかかる諸費用として、クリーニング特約料(初回契約時)49,500円(税込)、鍵交換費用(初回契約時)16,500円(税込)が必要です。/火災保険へのご加入が条件となります。\*ご入居中は、借家人賠償責任保険・個人賠償責任保険が付帯された火災保険へのご加入が必要となります。積水ハウス不動産グループでは、万一の事故の際、グループが連携して迅速に対応できる「シャーメゾンライフGUARD」(\*)へのご加入を推奨しております。\*保険契約の取扱代理店は、積水ハウス不動産関西(株)および積水ハウス不動産パートナーズ(株)となります。/積水ハウス不動産パートナーズの保証人不要プラン『ちくらくパートナー』に加入が必要です。【新規契約時】事務手数料:33,000円(税込)、[毎月]保証料:月額賃料等の2%/諸費用及び、契約に要する費用は別途打合せ/更新料:新賃料の1ヶ月分

※消費税は10%として計算しています。※掲載されている図面・写真等は、作成方法や撮影方法・時期などにより実際とは異なる場合があります。※家具や車などは、配置のイメージであり、賃貸物件に付属していません(家具家電付き等の表示があるものを除く)。

**ポイントがたまる**  
住んでいるだけでポイントが貯まり、住替え時に家賃が最大3ヶ月分無料に!

**らくらくパートナー**  
気分も手間もお財布も、らくらく。保証人不要のらくらくパートナー

**ツインホーム株式会社 本店**  
TEL:06-6622-8500  
FAX: 06-6622-1233

大阪府大阪市阿倍野区松崎町4丁目1-13  
免許番号:大阪府知事(6)第46704号  
所属団体:公益社団法人全日本不動産協会 大阪府本部/公益社団法人近畿地区不動産公正取引協議会

取引形態  
仲介