

# Sha Maison

積水ハウス品質のお部屋を シャーメゾン ショップ Shop

阪堺電気軌道上町線

北畠駅 徒歩1分

**3LDK**  
マンション

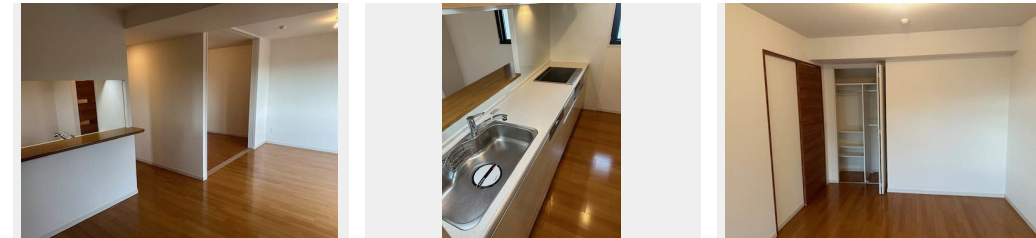
家賃 **260,000 円**

共益費等 10,000 円

敷金 200,000 円

契約一時金 500,000 円

モバイルで見る



積水ハウスの賃貸住宅 シャーメゾン

Sha Maison

**この物件のオススメポイント**  
積水ハウスの賃貸マンション。／阪堺電気軌道上町線「北畠」駅まで徒歩1分。／全戸南向き。／共用玄関のオートロック自動ドア、エレベーター内防犯カメラ、カラーモニタ付ドアホン、「ディンプ・・・」

**この物件についているこだわり設備**

- 宅配BOX
- 対面キッチン
- 食器洗浄機
- TVモニター付きインターホン
- コンロ
- オール電化
- オートロック
- 3口コンロ
- 浴室乾燥機
- エレベーター
- IHクッキングヒーター
- 洗濯洗面台

駐車場あり／BS／CATV／フレッツ光／エレベーター（カメラ設置）／オートロック・自動ドア／宅配BOX／掲示板／オール電化／階段灯／人感センサー付廊下灯／散水栓／ゴミ集積場（敷地内）／駐輪場（屋根付き）／防音サッシ／消火器／門扉／外周フェンス／造園・植栽／外灯／LGBTQフレンドリー／高齢者対応可／玄関鍵（①キー②ロック）／玄関鍵（ディンプルキー）／玄関鍵（非接触キー）／カラーモニタ付ドアホン／マルチメディア配線有／電話配管有／システムキッチン（鏡面扉）／対面キッチン／乾燥機付食器洗浄機付／3口IHクッキングヒーター／エコキュ

物件名	Serena Villa 0302号室
アクセス	阪堺電気軌道上町線 北畠駅 徒歩1分 大阪メトロ御堂筋線 西田辺駅 徒歩17分
所在地	大阪府大阪市阿倍野区北畠1丁目8番33号
ランドマーク	-

間取り	3LDK／洋室7.6 洋室6.4 洋室6.4 LDK20.3 (帖)
専有面積 / 向き	101.3㎡ / 南 (角部屋)
築年月 / 構造	2013年11月下旬 / 鉄筋コンクリート・3階・10階建
入居 / 契約期間	即時 / 2年
駐車場	駐車場空あり / 月33000円 駐車場敷金別途要

**入居諸条件備考**  
内覧・契約については、貸主の指定する仲介業者を介して行いますので、所定の仲介手数料が必要となります。／契約一時金は契約時に借主より貸主に支払われ返還されないお金です。／24時間365日緊急時対応受付物件；専用部分内の住まいのトラブルは「シャーメゾンライフSUPPORT24」（月額880円税込）にご加入いただきます。／ご入居にかかる諸費用として、町内会費 毎月 200円、クリーニング特約料（初回契約時）55,000円（税込）、鍵交換費用（初回契約時）27,500円（税込）が必要です。／火災保険へのご加入が条件となります。＊ご入居中は、借家人賠償責任保険・個人賠償責任保険が付帯された火災保険へのご加入が必要となります。積水ハウス不動産グループでは、万一の事故の際、グループが連携して迅速に対応できる「シャーメゾンライフGUARD」（＊）へのご加入を推奨しております。＊保険契約の取扱代理店は、積水ハウス不動産関西（株）および積水ハウス不動産パートナーズ（株）となります。／積水ハウス不動産パートナーズの保証人不要プラン『らくらくパートナー』に加入が必要です。【新規契約時】事務手数料：33,000円（税込）、【毎月】保証料：月額賃料等の2％／諸費用及び、契約に要する費用は別途打合せ／更新料：新賃料の1ヶ月分

※消費税は10%として計算しています。※掲載されている図面・写真等は、作成方法や撮影方法・時期などにより実際とは異なる場合があります。＊家具や車などは、配置のイメージであり、賃貸物件に付属していません（家具家電付き等の表示があるものを除く）。

**ポイントがたまる**  
住んでいるだけでポイントが貯まり、住替え時に家賃が最大3ヶ月分無料に!

**らくらくパートナー**  
気分も手間もお財布も、らくらく。保証人不要のらくらくパートナー

積水ハウス不動産関西株式会社 特建賃貸営業所

TEL:06-6440-3781  
FAX: 06-6440-3831

大阪府大阪市北区大淀中1丁目1番30号梅田スカイビルタワーウエスト  
免許番号：国土交通大臣（13）第2343号  
所属団体：一般社団法人不動産流通経営協会／公益社団法人首都圏不動産公正取引協議会

取引形態  
貸主