

Sha Maison

積水ハウス品質のお部屋を シャーメゾン ショップ Shop

大阪メトロ御堂筋線

西田辺駅 徒歩7分

1LDK
アパート

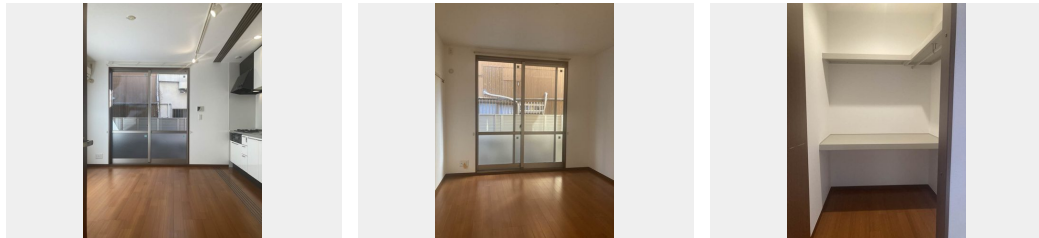
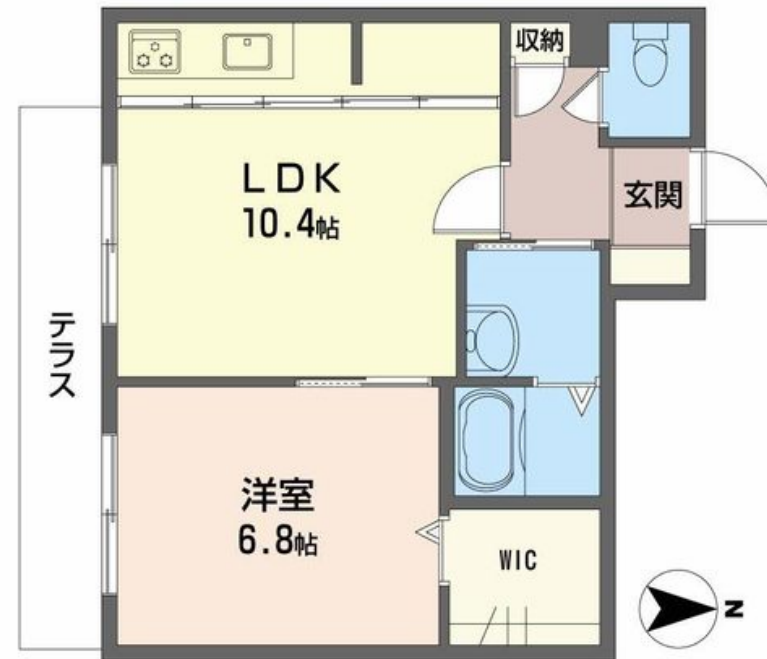
家賃 **75,000 円**

共益費等 4,000 円

敷金 10,000 円

契約一時金 100,000 円

モバイルで見る



積水ハウスの賃貸住宅 シャーメゾン

Sha Maison

この物件の
オススメ
ポイント

積水ハウスのシャーメゾン

この物件についている **こだわり設備**

CATV/LGBTQフレンドリー/高齢者対応可

物件名 シャルメゾン 0102号室
アクセス 大阪メトロ御堂筋線 西田辺駅 徒歩7分
JR 阪和線 鶴ヶ丘駅 徒歩11分
所在地 大阪府大阪市阿倍野区播磨町2丁目9-25
ランドマーク -

間取り 1LDK/-
専有面積 / 向き 40.0㎡ / 北
築年月 / 構造 2007年5月下旬 / 軽量鉄骨・1階-2階建
入居 / 契約期間 即時 / 2年
駐車場 駐車場なし

入居諸条件備考

契約一時金は契約時に借主より貸主に支払われ返還されないお金です。/24時間365日緊急時対応受付物件：専用部分内の住まいのトラブルは「シャーメゾンライフSUPPORT24」（月額880円税込）にご加入いただきます。/ご入居にかかる諸費用として、鍵交換費用（初回契約時）11,000円（税込）が必要です。/火災保険へのご加入が条件となります。*ご入居中は、借家人賠償責任保険・個人賠償責任保険が付帯された火災保険へのご加入が必要となります。積水ハウス不動産グループでは、万一の事故の際、グループが連携して迅速に対応できる「シャーメゾンライフGUARD」（*）へのご加入を推奨しております。*保険契約の取扱代理店は、積水ハウス不動産関西（株）および積水ハウス不動産パートナーズ（株）となります。/積水ハウス不動産パートナーズの保証人不要プラン『らくらくパートナー』にご加入が必要です。【新規契約時】事務手数料：33,000円（税込）、【毎月】保証料：月額賃料等の2%/諸費用及び、契約に要する費用は別途打合せ/更新料：30,000円

※消費税は10%として計算しています。※掲載されている図面・写真等は、作成方法や撮影方法・時期などにより実際とは異なる場合があります。※家具や車などは、配置のイメージであり、賃貸物件に付属していません（家具家電付き等の表示があるものを除く）。

ポイントがたまる
住んでいるだけでポイントが貯まり、
住替え時に家賃が最大3ヶ月分無料に!

らくらくパートナー
気分も手間もお財布も、らくらく。
保証人不要のらくらくパートナー

ツインホーム株式会社 本店

TEL:06-6622-8500
FAX: 06-6622-1233

大阪府大阪市阿倍野区松崎町4丁目1-13
免許番号：大阪府知事（6）第46704号
所属団体：公益社団法人全日本不動産協会 大阪府本部/公益社団法人近畿
地区不動産公正取引協議会

取引形態
仲介