

# Sha Maison

積水ハウス品質のお部屋を シャーメゾン ショップ Shop

阪堺電気軌道上町線

東天下茶屋駅 徒歩7分

モバイルで見る



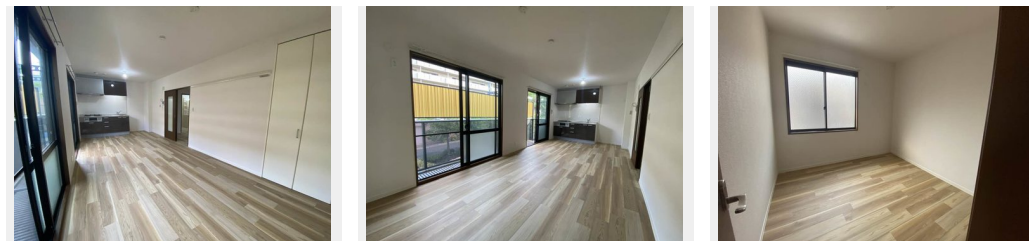
**1LDK**  
アパート

家賃 **82,000 円**

共益費等 3,000 円

敷金 20,000 円

契約一時金 90,000 円



積水ハウスの賃貸住宅 シャーメゾン

Sha Maison

**この物件のオススメポイント**  
積水ハウスのシャーメゾン/阪堺電気軌道上町線「東天下茶屋」駅まで徒歩7分

**この物件についているこだわり設備**

- TVモニター付きインターホン
- 防犯カメラ
- コンロ
- 3口コンロ
- 給湯設備
- 浴室乾燥機
- 温水洗浄便座

共聴アンテナ/防犯カメラ/給湯器(ガス)/洗面化粧台/クーラースリープ有/バルコニー/バス・トイレ(セパレート)/システムキッチン/3口ガスコンロ/浴室乾燥機/トイレ(暖房洗浄便座)/洗濯機置場(室内)/カラーモニタ付ドアホン

物件名	グレース阿倍野 0203号室	間取り	1LDK/LDK12.8 洋室4.9(帖)
アクセス	阪堺電気軌道上町線 東天下茶屋駅 徒歩7分 阪堺電気軌道上町線 北畠駅 徒歩7分	専有面積/向き	44.9㎡/南(角部屋)
所在地	大阪府大阪市阿倍野区相生通1丁目4-52	築年月/構造	1997年9月下旬/軽量鉄骨・2階-2階建
ランドマーク	-	入居/契約期間	即時/2年
		駐車場	駐車場空無し

**入居諸条件備考**  
契約一時金は契約時に借主より貸主に支払われ返還されないお金です。/24時間365日緊急時対応受付物件：専用部分内の住まいのトラブルは「シャーメゾンライフSUPPORT24」(月額880円税込)にご加入いただきます。/火災保険へのご加入が条件となります。\*ご入居中は、借家人賠償責任保険・個人賠償責任保険が付帯された火災保険へのご加入が必要となります。積水ハウス不動産グループでは、万一の事故の際、グループが連携して迅速に対応できる「シャーメゾンライフGUARD」(\*)へのご加入を推奨しております。\*保険契約の取扱代理店は、積水ハウス不動産関西(株)および積水ハウス不動産パートナーズ(株)となります。/積水ハウス不動産パートナーズの保証人不要プラン『らくらくパートナー』に加入が必要です。[新規契約時]事務手数料：33,000円(税込)、[毎月]保証料：月額賃料等の2%/諸費用及び、契約に要する費用は別途打合せ/更新料：なし

※消費税は10%として計算しています。※掲載されている図面・写真等は、作成方法や撮影方法・時期などにより実際とは異なる場合があります。※家具や車などは、配置のイメージであり、賃貸物件に付属していません(家具家電付き等の表示があるものを除く)。

**ポイントがたまる**  
住んでいるだけでポイントが貯まり、住替え時に家賃が最大3ヶ月分無料に!

**らくらくパートナー**  
気分も手間もお財布も、らくらく。保証人不要のらくらくパートナー

**ツインホーム株式会社 本店**  
TEL:06-6622-8500  
FAX: 06-6622-1233

大阪府大阪市阿倍野区松崎町4丁目1-13  
免許番号：大阪府知事(6)第46704号  
所属団体：公益社団法人全日本不動産協会 大阪府本部/公益社団法人近畿地区不動産公正取引協議会

取引形態  
仲介