

Sha Maison

積水ハウス品質のお部屋を シャーメゾン ショップ Shop

J R おおさか東線

鳴野駅 徒歩8分

モバイルで見る



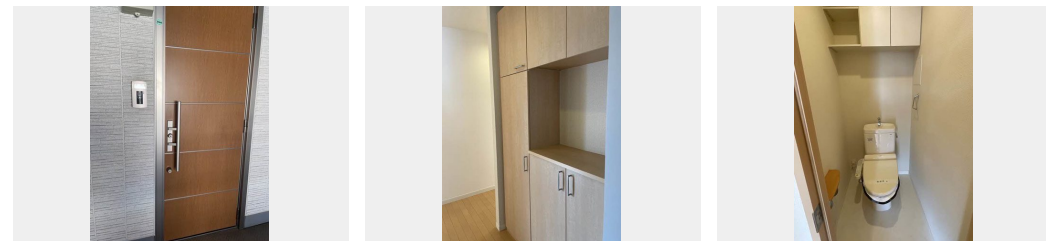
1LDK
マンション

家賃 **96,000 円**

共益費等 5,500 円

敷金 20,000 円

契約一時金 180,000 円



積水ハウスの賃貸住宅 シャーメゾン

Sha Maison

この物件の
オススメ
ポイント

積水ハウスのシャーメゾン。防犯カメラ付きの共用玄関はオートロック、カラーモニタ付ドアホン、「1キー・2ロック」の採用/窓は高断熱ペアガラスを採用。高遮音床システムシャイド55を採...

この物件についている **こだわり設備**

- 高遮音床システム
- 宅配BOX
- インターネット無料(WiFi付)
- TVモニター付きインターホン
- オートロック
- 防犯カメラ
- 対面キッチン
- 対面キッチン
- コンロ
- 3口コンロ
- 給湯設備
- エコジョーズ
- エコジョーズ
- 浴室乾燥機

駐車場あり/BS/CS/CATV(eo光TV)/インターネット無料(Wi-Fi対応)/インターネット対応/オートロック/散水栓/ゴミ集積場(敷地内)/駐輪場(屋根付き)/高遮音床システム「SHAI DD55」/防犯カメラ/LGBTQフレンドリー/高齢者対応可/宅配BOX/玄関鍵(①キー②ロック)/玄関鍵(オプナス)/カラーモニタ付ドアホン/マルチメディア配管有/電話配管有/システムキッチン/対面キッチン/3口フラットコンロ/エコジョーズ/給湯箇所(浴室・台所・洗面所)/ユニットバス1318/24H換気システム/浴室乾燥機/洗髪洗面化粧台/洗濯機置

物件名 シャーメゾン 緑橋 0302号室
アクセス J R おおさか東線 鳴野駅 徒歩8分
大阪メトロ中央線 緑橋駅 徒歩9分
所在地 大阪府大阪市城東区東中浜1丁目5番18号
ランドマーク -

間取り 1LDK/洋室5.5 LDK13.1(帖)
専有面積/向き 49.29㎡/南
築年月/構造 2014年5月下旬/重量鉄骨・3階-3階建
入居/契約期間 即時/2年
駐車場 駐車場空あり/月14000円 駐車場敷金別途要

入居諸条件備考

契約一時金は契約時に借主より貸主に支払われ返還されないお金です。/24時間365日緊急時対応受付物件：専用部分内の住まいのトラブルは「シャーメゾンライフSUPPORT24」(月額880円税込)にご加入いただきます。/ご入居にかかる諸費用として、町内会費 毎月 300円、クリーニング特約料(初回契約時) 44,000円(税込)、鍵交換費用(初回契約時) 16,500円(税込)が必要です。/火災保険へのご加入が条件となります。
※ご入居中は、借家人賠償責任保険・個人賠償責任保険が付帯された火災保険へのご加入が必要となります。積水ハウス不動産グループでは、万一の事故の際、グループが連携して迅速に対応できる「シャーメゾンライフGUARD」(*)へのご加入を推奨しております。*保険契約の取扱代理店は、積水ハウス不動産関西(株)および積水ハウス不動産パートナーズ(株)となります。/積水ハウス不動産パートナーズの保証人不要プラン『らくらくパートナー』に加入が必要です。【新規契約時】事務手数料：33,000円(税込)、【毎月】保証料：月額賃料等の2%/諸費用及び、契約に要する費用は別途打合せ/更新料：新賃料の1ヶ月分

※消費税は10%として計算しています。※掲載されている図面・写真等は、作成方法や撮影方法・時期などにより実際とは異なる場合があります。※家具や車などは、配置のイメージであり、賃貸物件に付属していません(家具家電付き等の表示があるものを除く)。

ポイントがたまる
住んでいるだけでポイントが貯まり、住替え時に家賃が最大3ヶ月分無料!

らくらくパートナー
気分も手間もお財布も、らくらく。保証人不要のらくらくパートナー

有限会社ホーム・アライブ
TEL:06-6964-1080
FAX: 06-6964-1083

大阪府大阪市鶴見区放出東3丁目31-28
免許番号：大阪府知事(5)第48772号
所属団体：一般社団法人大阪府宅地建物取引業協会/公益社団法人近畿地区不動産公正取引協議会

取引形態
仲介