

Sha Maison

積水ハウス品質のお部屋を シャーメゾン ショップ Shop

京阪本線

森小路駅 徒歩2分

モバイルで見る



1K
アパート

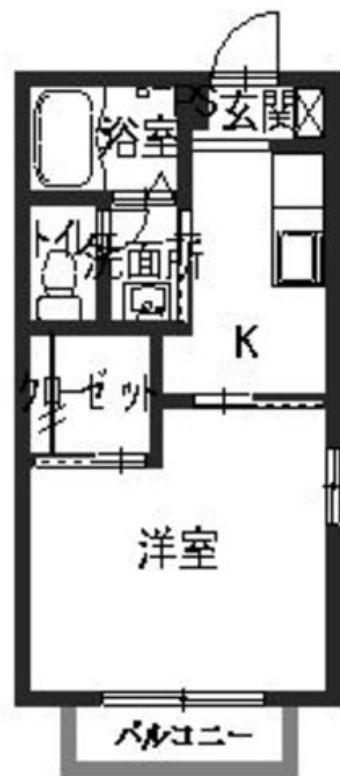
家賃 54,000 円

共益費等 2,000 円

敷金 0 円

契約一時金 0 円

契約一時金 0



この物件の
オススメ
ポイント

京阪電気鉄道京阪線 森小路駅まで徒歩2分 / 積水ハウスのシャーメゾン / インターホン・1キー2ロックを採用。 / 光インターネット (NTTフレッツ) / 『お問い合わせは、お近くのシャーメゾン・・・』

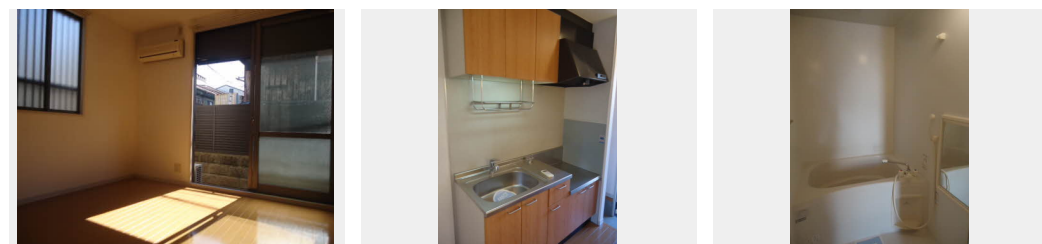
この物件についている こだわり設備



洗髪洗面台



エアコン



積水ハウスの賃貸住宅 シャーメゾン

Sha Maison

駐車場あり / CATV / BS / インターネット対応 / LGBTQフレンドリー / 高齢者対応可 / インターホン / 給湯器 (高温差し湯機能付) / 洗髪洗面化粧台 / エアコン 1台 / バルコニー / バス・トイレ (セパレート)

物件名 ラリユー・デュボア A201号室
アクセス 京阪本線 森小路駅 徒歩2分
大阪メトロ谷町線 千林大宮駅 徒歩8分
所在地 大阪府大阪市旭区新森 2丁目3-2
ランドマーク -

間取り 1K / K3.1 洋室6.6 (帖)
専有面積 / 向き 24.5㎡ / 南 (角部屋)
築年月 / 構造 2003年2月下旬 / 軽量鉄骨・2階-2階建
入居 / 契約期間 2024年11月上旬 / 2年
駐車場 駐車場空有り / 月13200円

入居諸条件備考

24時間365日緊急時対応受付物件：専用部分内の住まいのトラブルは「シャーメゾンライフSUPPORT24」(月額880円税込)にご加入いただきます。 / ご入居にかかる諸費用として、町内会費 毎月100円が必要です。 / 火災保険へのご加入が条件となります。 ※ご入居中は、借家人賠償責任保険・個人賠償責任保険が付帯された火災保険へのご加入が必要となります。 積水ハウス不動産グループでは、万一の事故の際、グループが連携して迅速に対応できる「シャーメゾンライフGUARD」(*)へのご加入を推奨しております。 *保険契約の取扱代理店は、積水ハウス不動産関西(株)および積水ハウス不動産パートナーズ(株)となります。 / 積水ハウス不動産パートナーズの保証人不要プラン『らくらくパートナー』に加入が必要です。【新規契約時】事務手数料：33,000円(税込)、【毎月】保証料：月額賃料等の2% / 諸費用及び、契約に要する費用は別途打合せ / 更新料：54,000円

※消費税は10%として計算しています。 ※掲載されている図面・写真等は、作成方法や撮影方法・時期などにより実際とは異なる場合があります。 ※家具や車などは、配置のイメージであり、賃貸物件に付属していません (家具家電付き等の表示があるものを除く)。

ポイントがたまる
住んでいるだけでポイントが貯まり、
住替え時に家賃が最大3ヶ月分無料に!

らくらくパートナー
気分も手間もお財布も、らくらく。
保証人不要のらくらくパートナー

株式会社エムティー
TEL:06-6957-7555
FAX: 06-6957-7556

大阪府大阪市旭区森小路2丁目17番2号
免許番号：大阪府知事(6)第45516号
所属団体：公益社団法人全日本不動産協会 大阪府本部 / 公益社団法人近畿
地区不動産公正取引協議会

取引形態
仲介