

Sha Maison

積水ハウス品質のお部屋を シャーメゾン ショップ Shop

大阪メトロ千日前線

南巽駅 徒歩3分

モバイルで見る



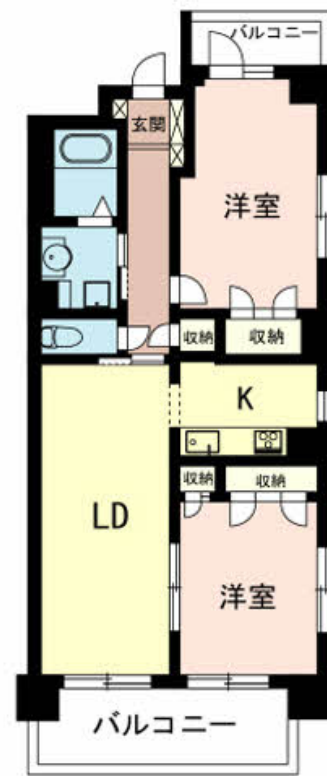
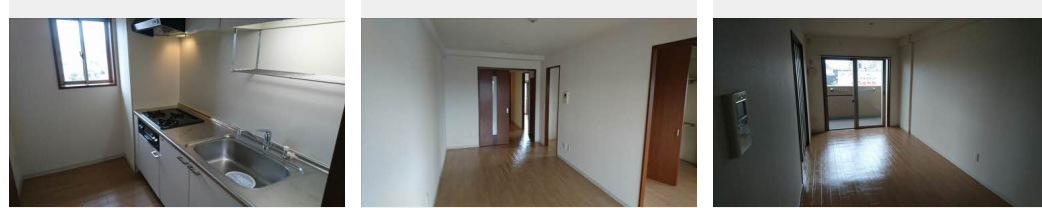
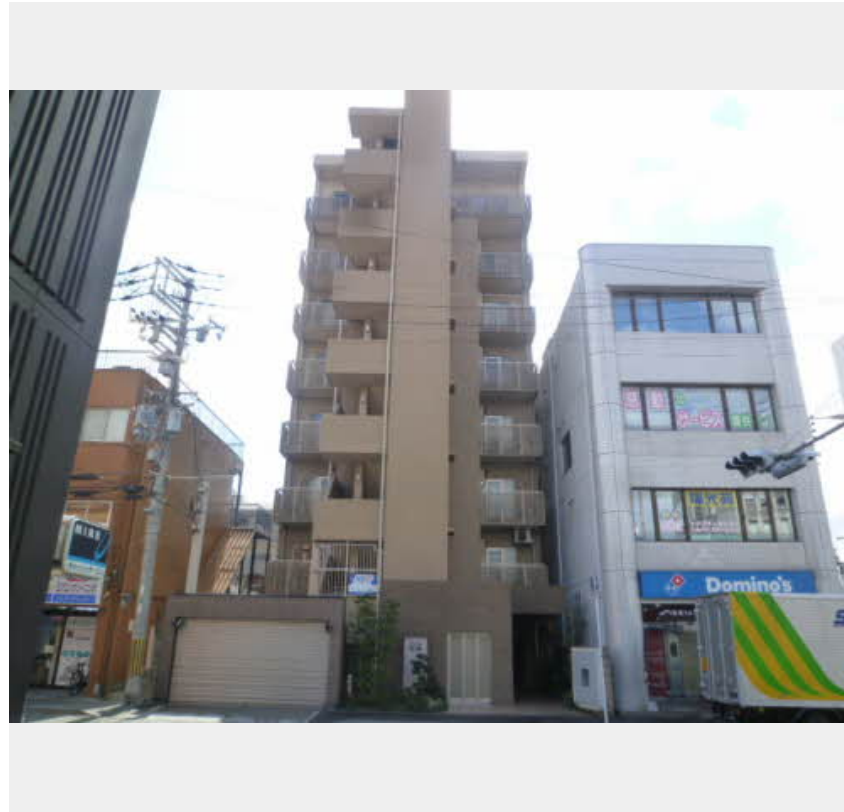
2LDK
マンション

家賃 **98,000 円**

共益費等 0 円

敷金 30,000 円

契約一時金 150,000 円



積水ハウスの賃貸住宅 シャーメゾン
Sha Maison

この物件の
オススメ
ポイント

積水ハウスの賃貸住宅シャーメゾン / 3口ガスコンロ付システムキッチン / 洗髪洗面化粧台 / 暖房洗浄便座 / モニター付インターホン / 追炊き給湯

この物件についている **こだわり設備**

- TVモニター付きインターホン
- コンロ
- 3口コンロ
- 給湯設備
- 追い焚き給湯
- 洗髪洗面台
- 温水洗浄便座

共聴アンテナ / インターネット対応 / L G B T Qフレンドリー / 高齢者対応可 / バルコニー / クーラー / スリープ有 / モニタ付ドアホン / 給湯器 (追焚機能付) / 給湯器 (ガス) / 洗髪洗面化粧台 / バス・トイレ (セパレート) / システムキッチン / 3口ガスコンロ / トイレ (暖房洗浄便座)

物件名 ファミリアTY 巽東 0501号室
アクセス 大阪メトロ千日前線 南巽駅 徒歩3分
大阪メトロ千日前線 北巽駅 徒歩11分
所在地 大阪府大阪市生野区巽東2丁目18番1号
ランドマーク -

間取り 2LDK / LDK 13.3 洋室8 洋室6.3 (帖)
専有面積 / 向き 63.03㎡ / 南 (角部屋)
築年月 / 構造 2006年2月下旬 / 鉄筋コンクリート・5階-8階建
入居 / 契約期間 即時 / 2年
駐車場 駐車場なし

入居諸条件備考

契約一時金は契約時に借主より貸主に支払われ返還されないお金です。 / 24時間365日緊急時対応受付物件：専用部分内の住まいのトラブルは「シャーメゾンライフSUPPORT24」(月額880円税込)にご加入いただきます。 / ご入居にかかる諸費用として、町内会費 毎月 300円、クリーニング特約料 (初回契約時) 44,000円 (税込)、鍵交換費用 (初回契約時) 33,000円 (税込) が必要です。 / 火災保険へのご加入が条件となります。
※ご入居中は、借家人賠償責任保険・個人賠償責任保険が付帯された火災保険へのご加入が必要となります。積水ハウス不動産グループでは、万一の事故の際、グループが連携して迅速に対応できる「シャーメゾンライフGUARD」(*)へのご加入を推奨しております。*保険契約の取扱代理店は、積水ハウス不動産関西(株)および積水ハウス不動産パートナーズ(株)となります。 / 積水ハウス不動産パートナーズの保証人不要プラン『らくらくパートナー』にご加入が必要です。【新規契約時】事務手数料：33,000円(税込)、【毎月】保証料：月額賃料等の2% / 諸費用及び、契約に要する費用は別途打合せ / 更新料：新賃料の1ヶ月分

※消費税は10%として計算しています。※掲載されている図面・写真等は、作成方法や撮影方法・時期などにより実際とは異なる場合があります。※家具や車などは、配置のイメージであり、賃貸物件に付属していません(家具家電付き等の表示があるものを除く)。

No.173855000501

ポイントがたまる
住んでいるだけでポイントが貯まり、住替え時に家賃が最大3ヶ月分無料に!

らくらくパートナー
気分も手間もお財布も、らくらく。保証人不要のらくらくパートナー

株式会社ケントコーポレーション 地下鉄平野店

TEL:06-6760-6200
FAX: 06-6760-6400

大阪府大阪市平野区背戸口5丁目7-13 片岡マンションII 2F
免許番号：国土交通大臣(4)第007320号
所属団体：一般社団関西住宅産業協会 / 公益社団法人近畿地区不動産公正取引協議会

取引形態
仲介